

## APÊNDICE 2.20

### Ilustração do tipo agrícola popular\*

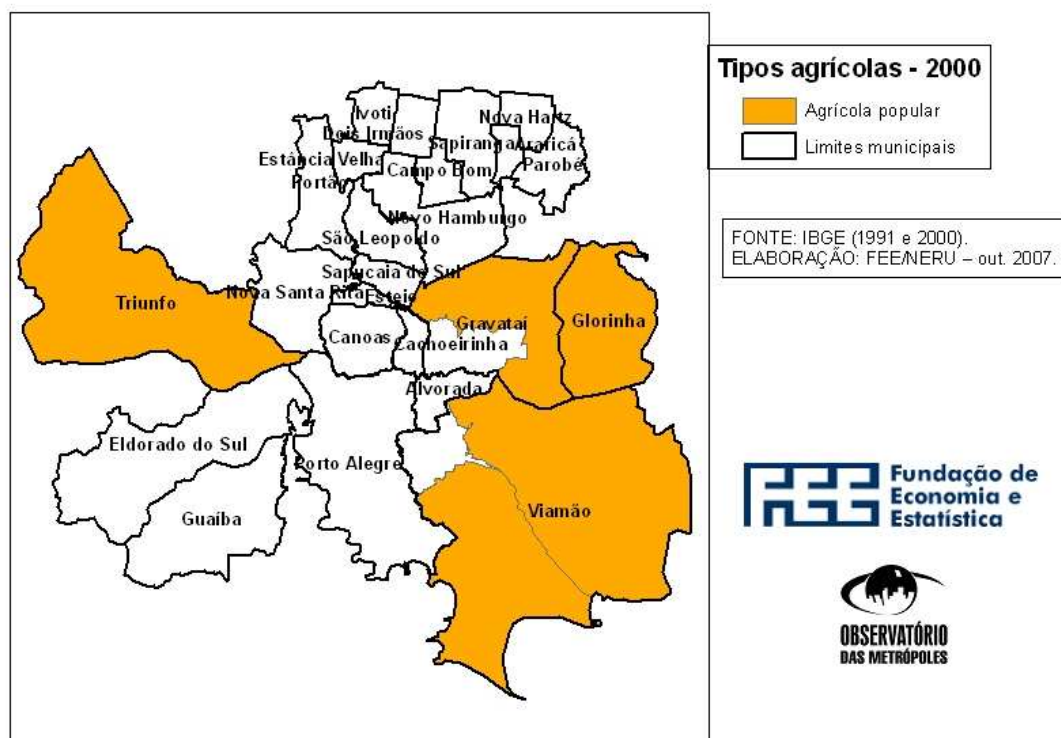
Ao todo, esse tipo reunia apenas cinco Áreas de Expansão da Amostra (AEDs) e 2,23% dos ocupados metropolitanos em 2000. Essas áreas estão na periferia territorial da metrópole, tendo fortes características rurais, como as de Viamão e Gravataí, e os Municípios de Glorinha e Triunfo, que constituem uma única AED. Abaixo, apresentam-se a localização dessas AEDs na Região Metropolitana de Porto Alegre (RMPA) e, na seqüência, a figura de cada uma classificada no tipo agrícola popular, em 2000, levando-se em consideração o total de 156 áreas distribuídas nos 22 municípios da Região, que permitiu a comparação com a situação de 1991.

Para qualificar as AEDs desse tipo, foi feita a identificação, por imagem de satélite, de sua localização no território, destacando-se o sistema viário e alguns equipamentos e serviços dentro da AED ou no seu entorno, tais como bancos, hospitais, *shopping centers*, restaurantes, estacionamentos, postos de saúde, delegacias, parques e praças e outras informações. A idéia básica é a de que, quanto maior for a disponibilidade desses equipamentos, maiores serão as possibilidades de acesso dos moradores nas áreas a uma boa qualidade de vida.

Como são áreas muito grandes, ficou difícil definir com precisão a localização dos serviços e equipamentos em alguns casos, principalmente quando a AED corresponde ao município.

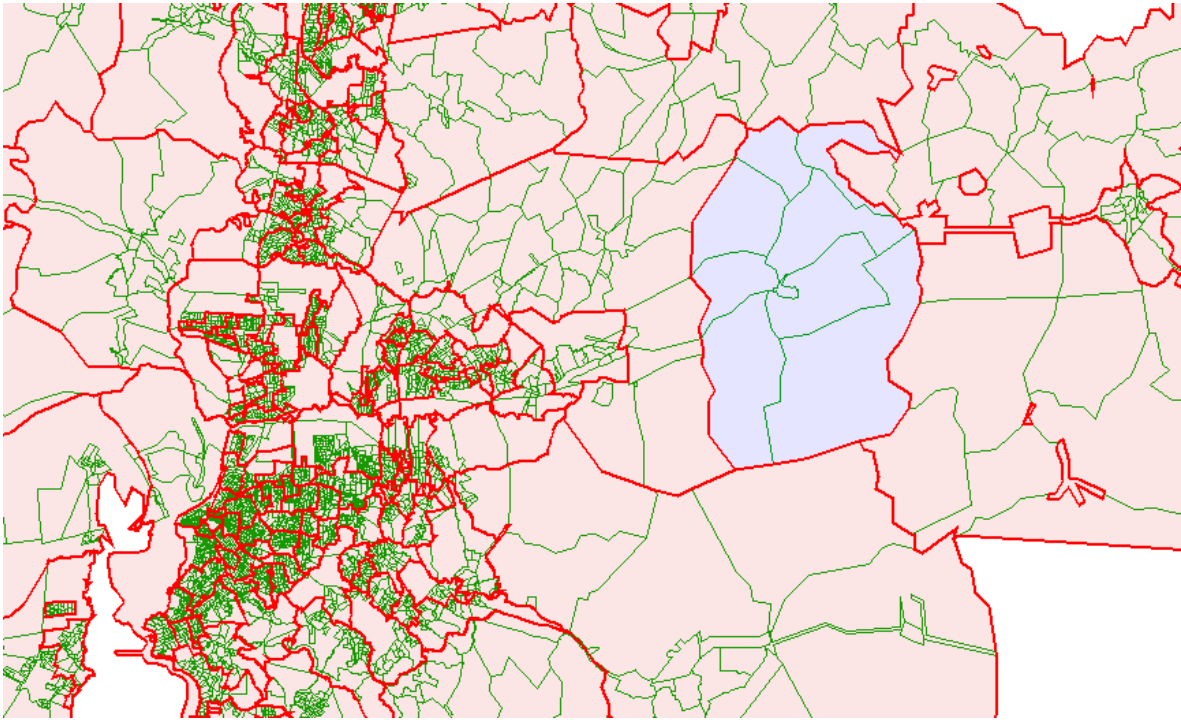
As imagens foram capturadas no endereço <<http://wikimapia.org>>, e os serviços e equipamentos foram retirados do Hagah <<http://www.hagah.com.br>>, com acessos a esses *sites* no período entre outubro de 2007 e março de 2008.

A descrição dos bairros, ou das parcelas de bairros compreendidas no perímetro da AED, encontra-se no **Apêndice 2.1**.



\* O trabalho de capturar as imagens e de delimitar as AEDs foi realizado por Rodrigo Wienskowski Araújo, estagiário de Geografia do Núcleo de Estudos Regionais e Urbanos da Fundação de Economia e Estatística.

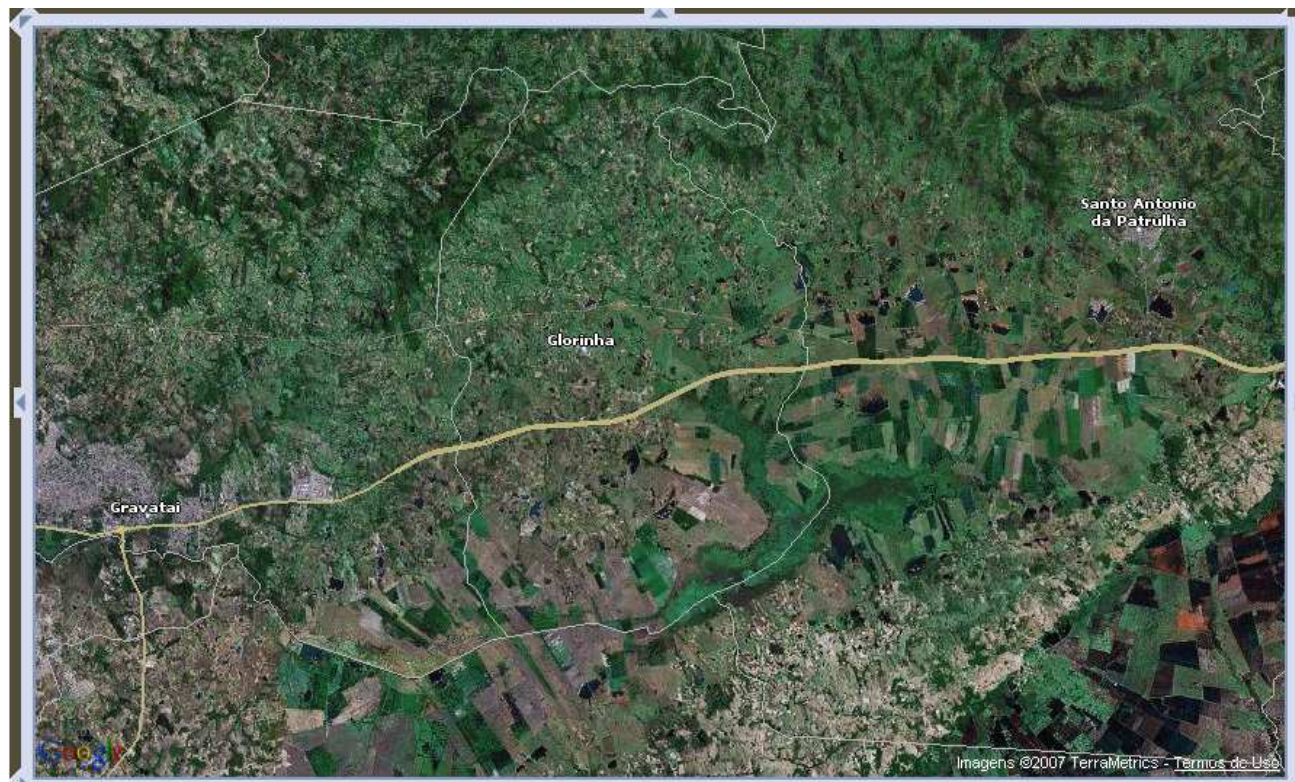
**GLORINHA 01**



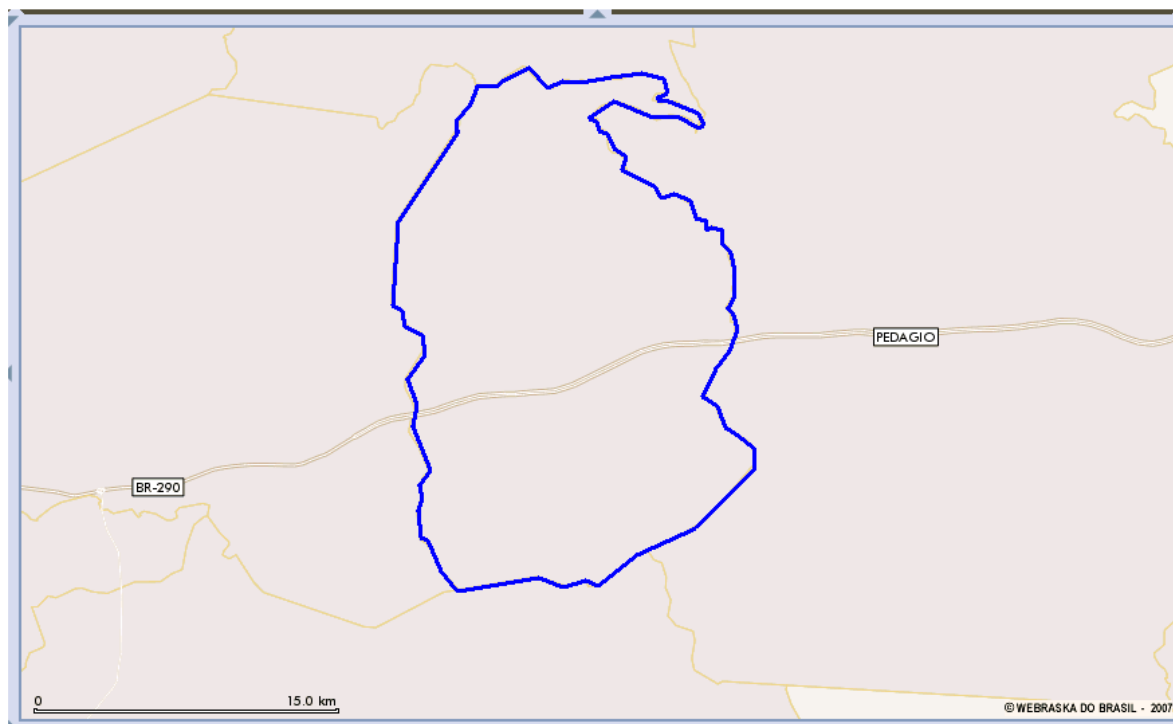
**GLORINHA - Satélite**



## GLORINHA - Híbrido



## GLORINHA (Município)

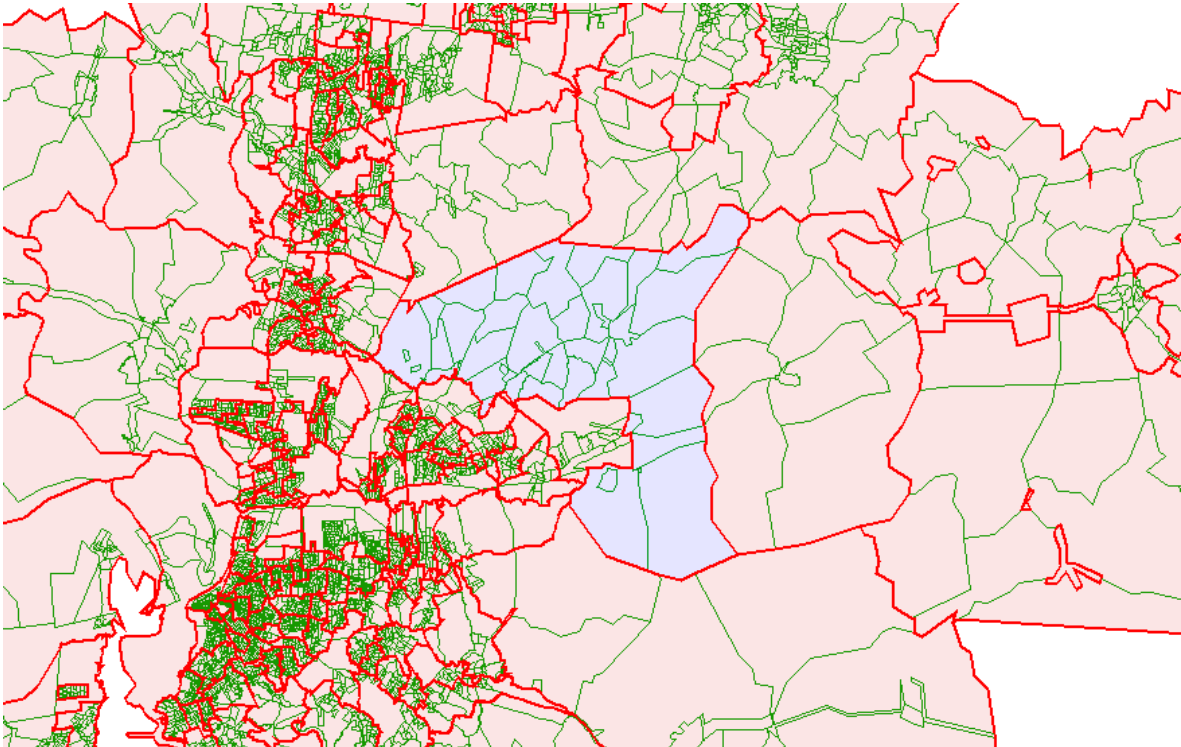


## GLORINHA (sede do Município) - Informações



NOTA: 1 – Prefeitura de Glorinha; 2 – Colégio Deoclécio Ferrugem; 3 – Cemitério Municipal.

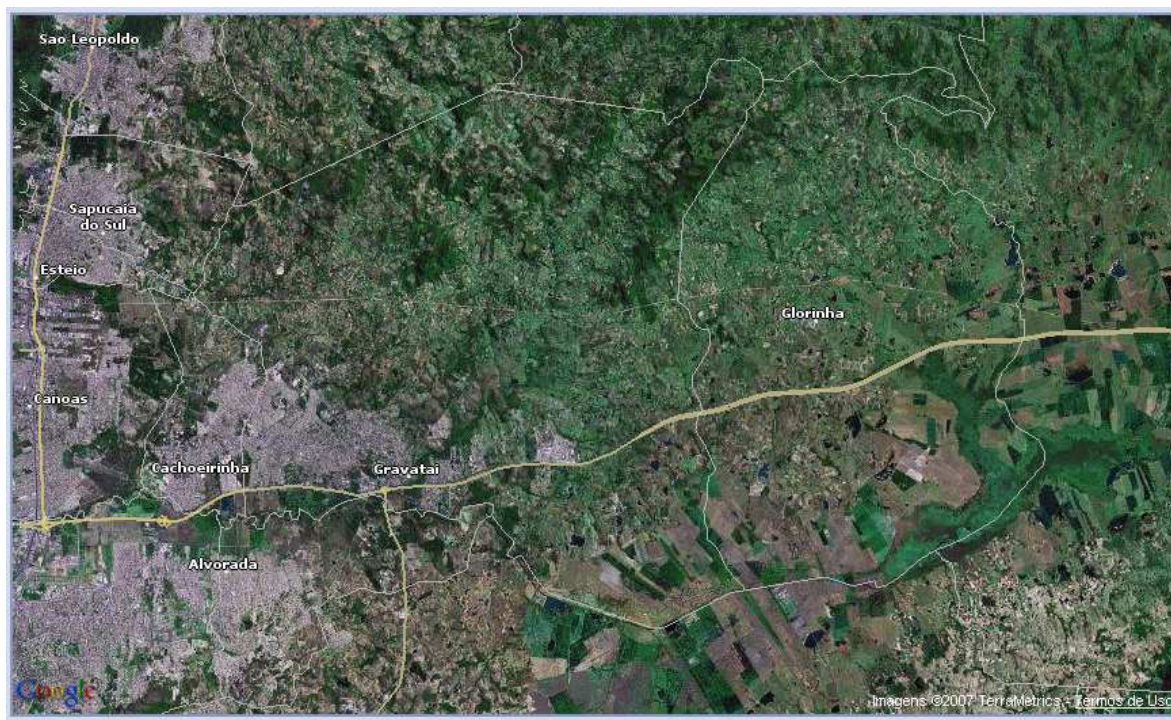
**GRAVAT11 DISTRITOS**



**GRAVAT11 DISTRITOS - Satélite**



## GRAVAT11 DISTRITOS - Híbrido

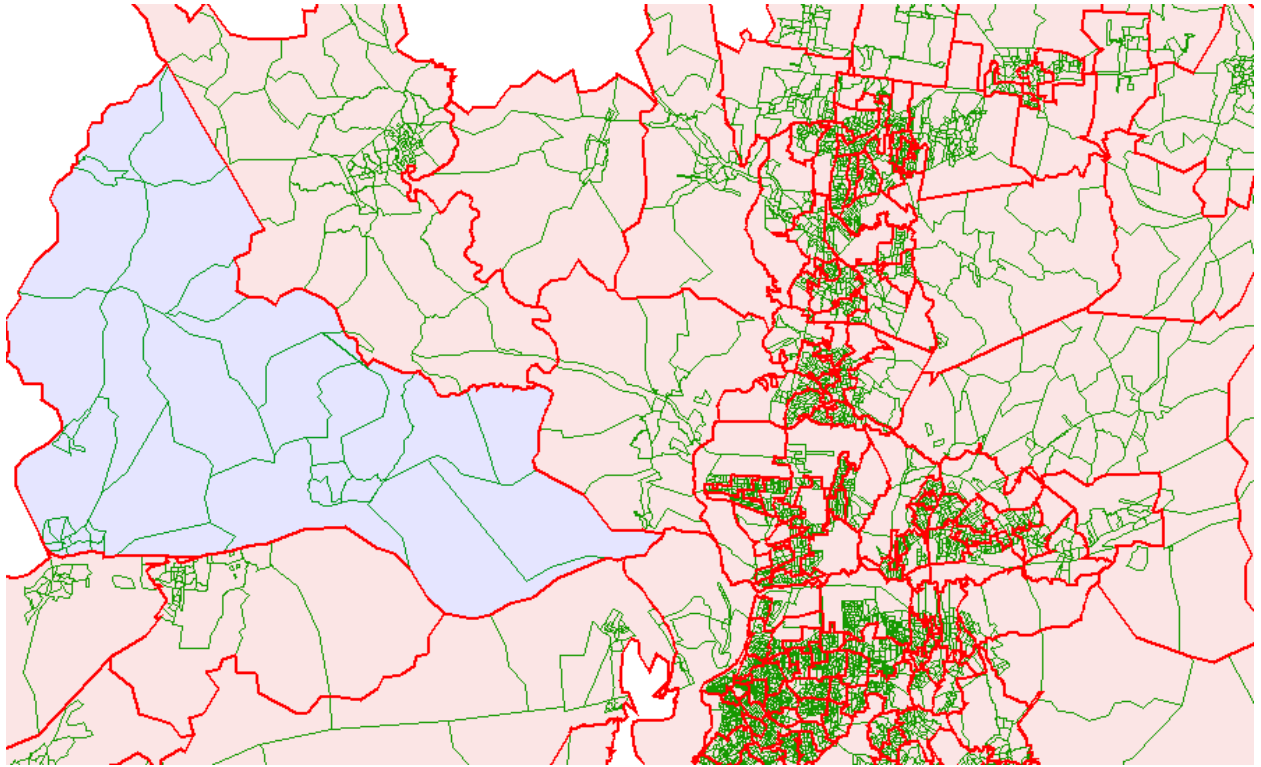


## GRAVAT11 DISTRITOS – Informações



NOTA: 1 – General Motor do Brasil – Gravataí; 2 – Município de Glorinha; 3 – Condomínio Paragem Verdes Campos.

## TRIUNFO 01



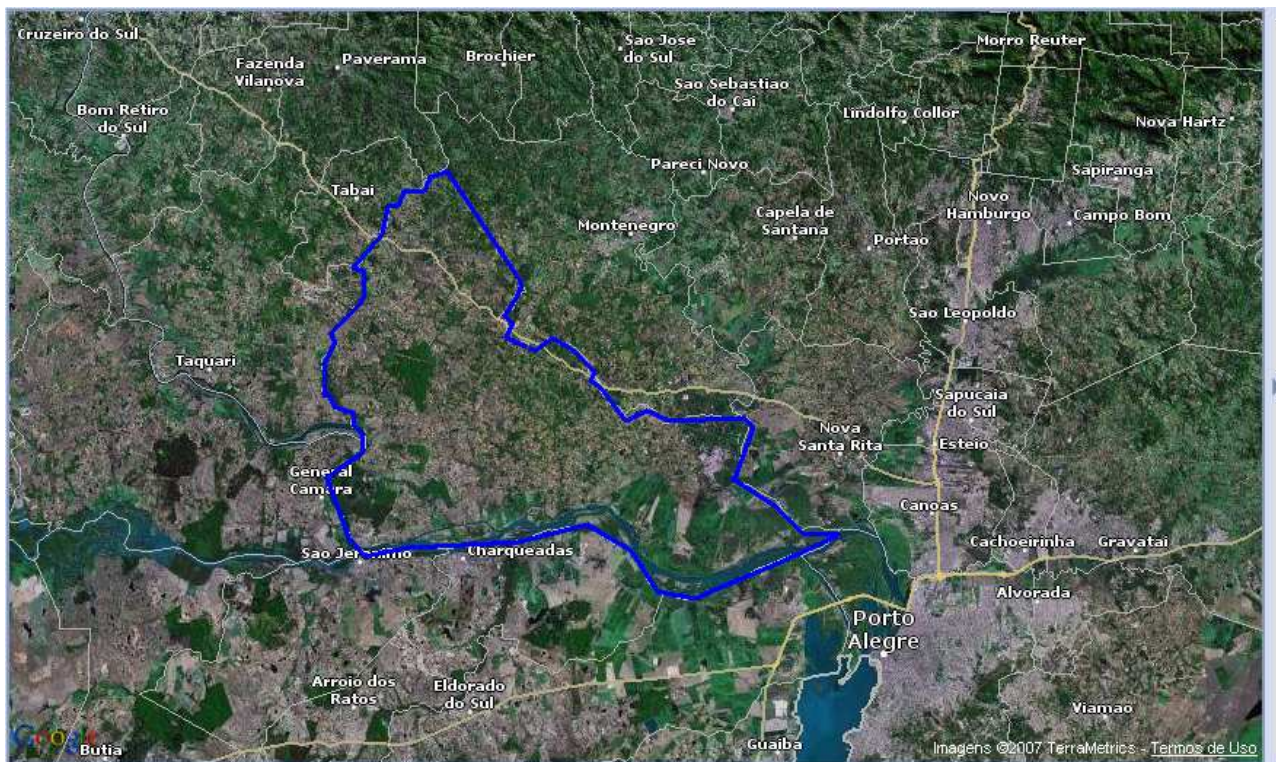
## TRIUNFO (detalhes) - Satélite



## TRIUNFO (sede do Município) - Satélite



## TRIUNFO (Município) - Híbrido

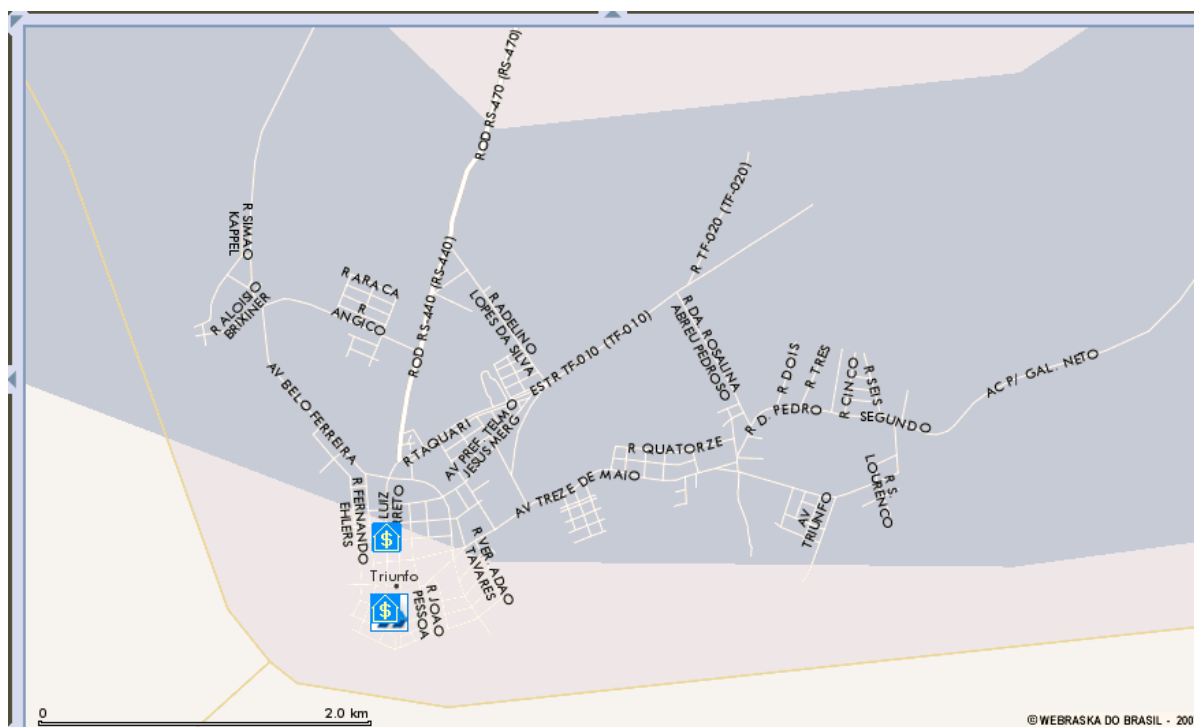




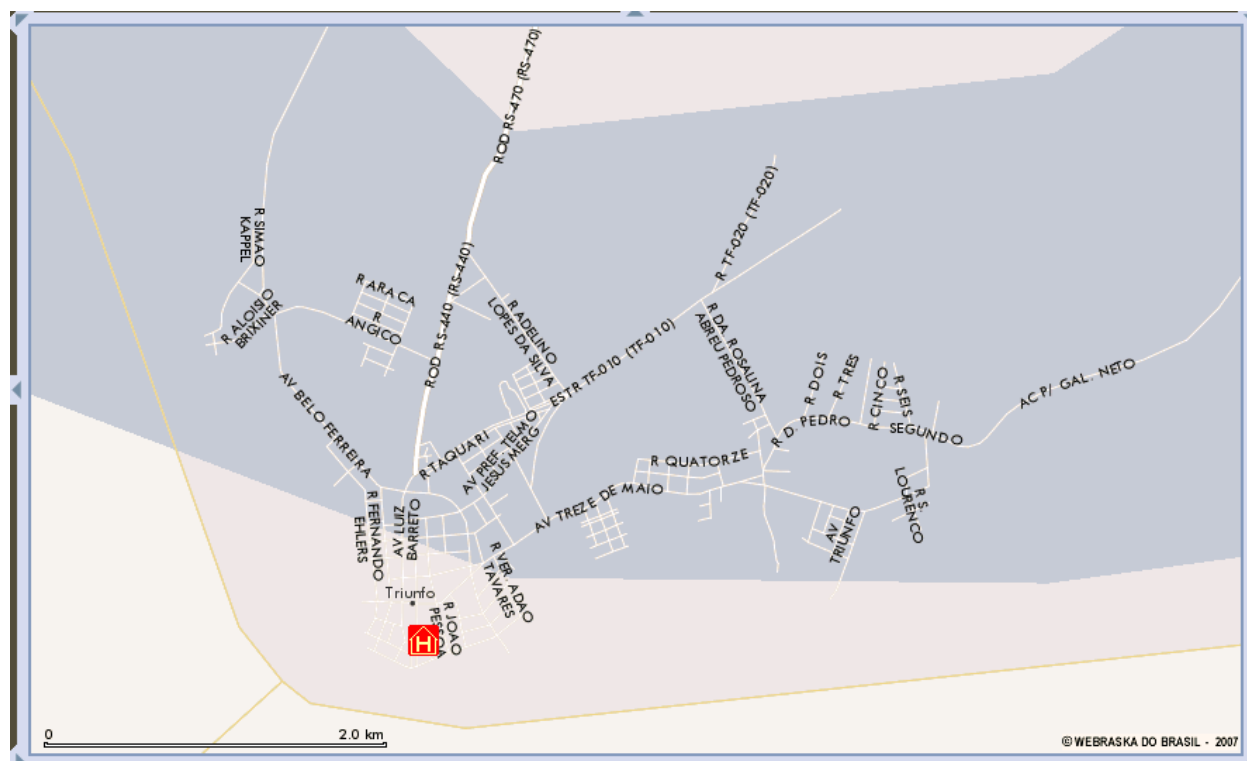
## TRIUNFO (sede do Município) - Híbrido



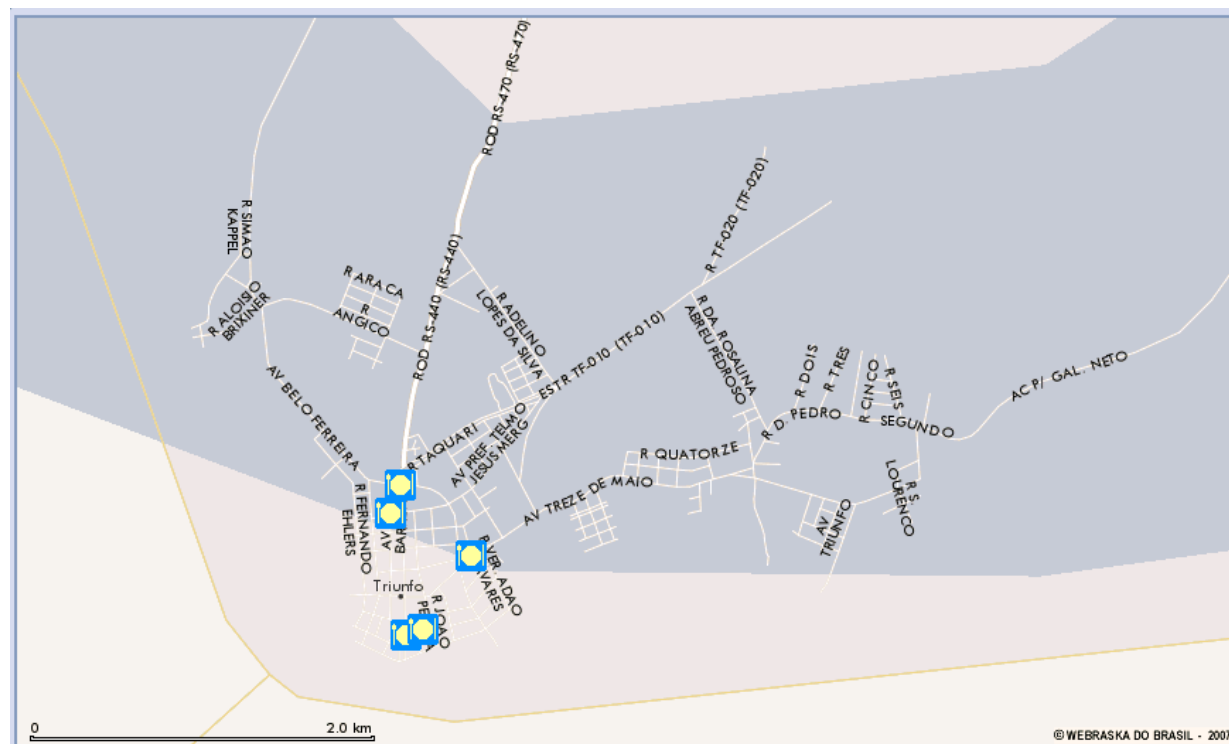
## TRIUNFO (sede do Município) – Bancos



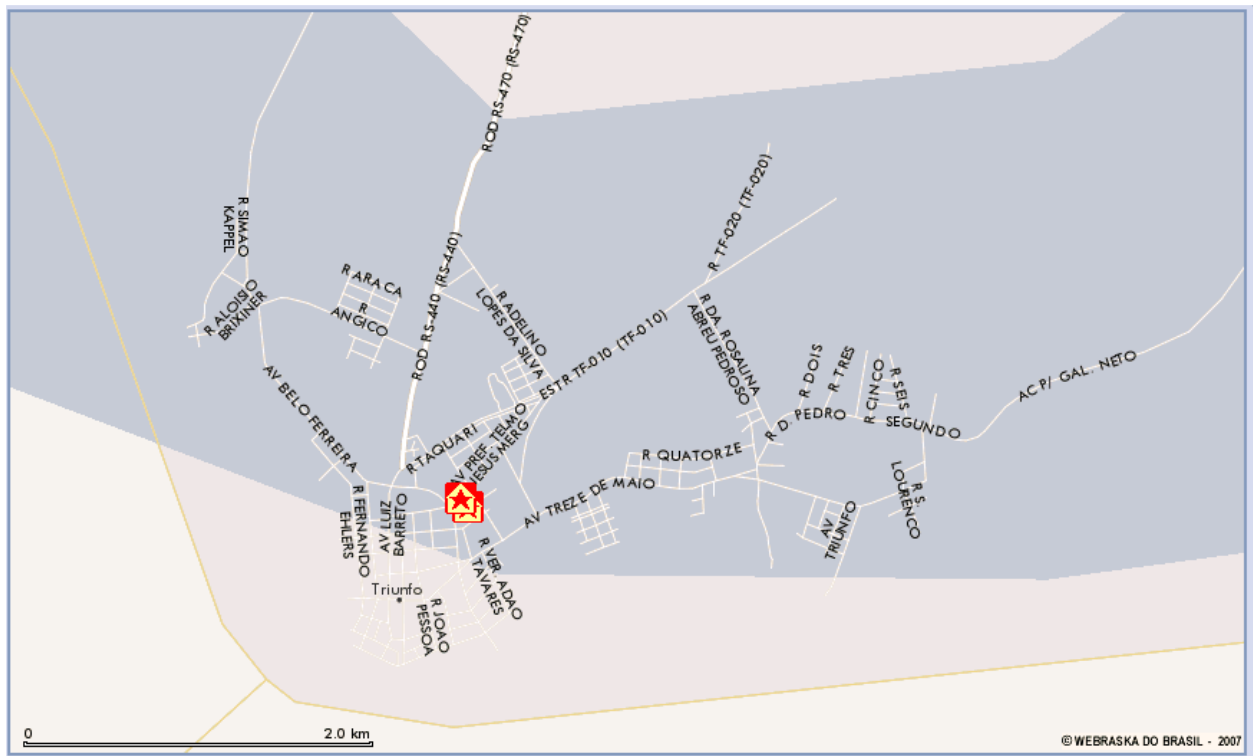
## TRIUNFO (sede do Município) – Hospitais



## TRIUNFO (sede do Município) – Restaurantes



## TRIUNFO (sede do Município) – Delegacias



## TRIUNFO – Pólo Petroquímico

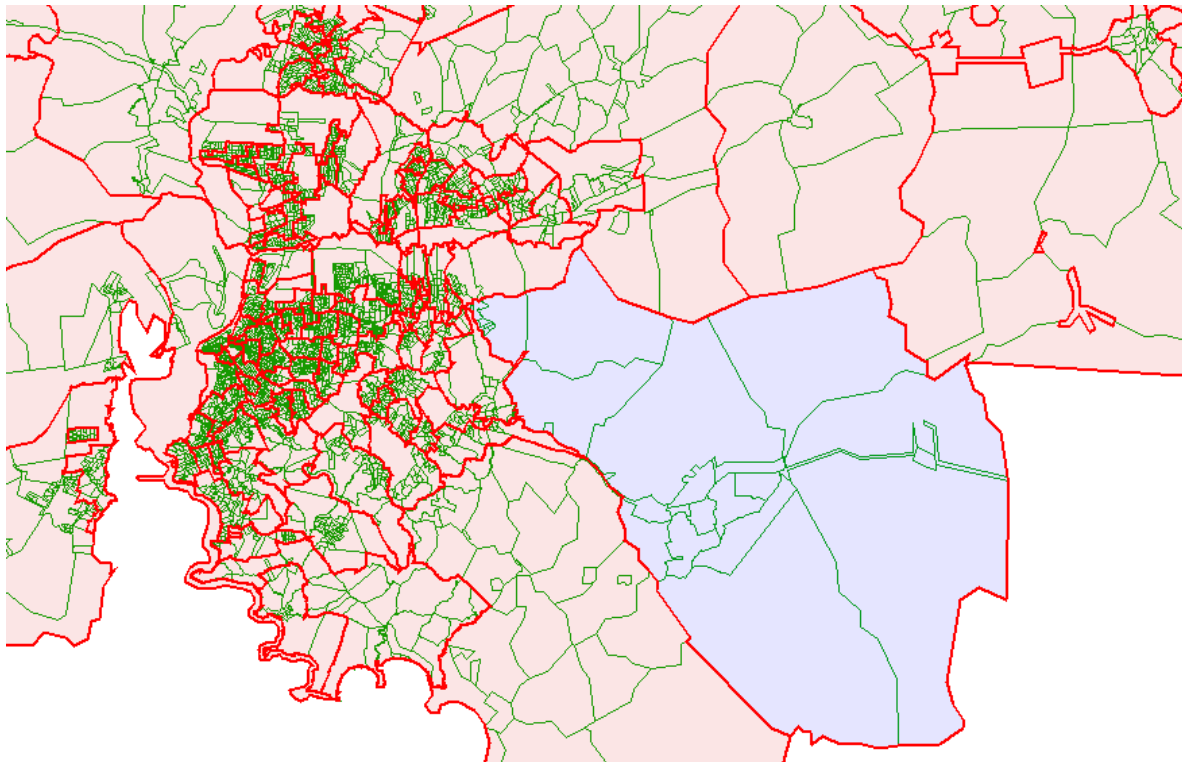


## TRIUNFO (sede do Município) – Informações



NOTA: 1 – Clube Comercial; 2 – Camping Triunfo; 3 – Parque Parcão.

## VIAM09 ÁGUAS CLARAS



## VIAM09 ÁGUAS CLARAS (parte) – Satélite

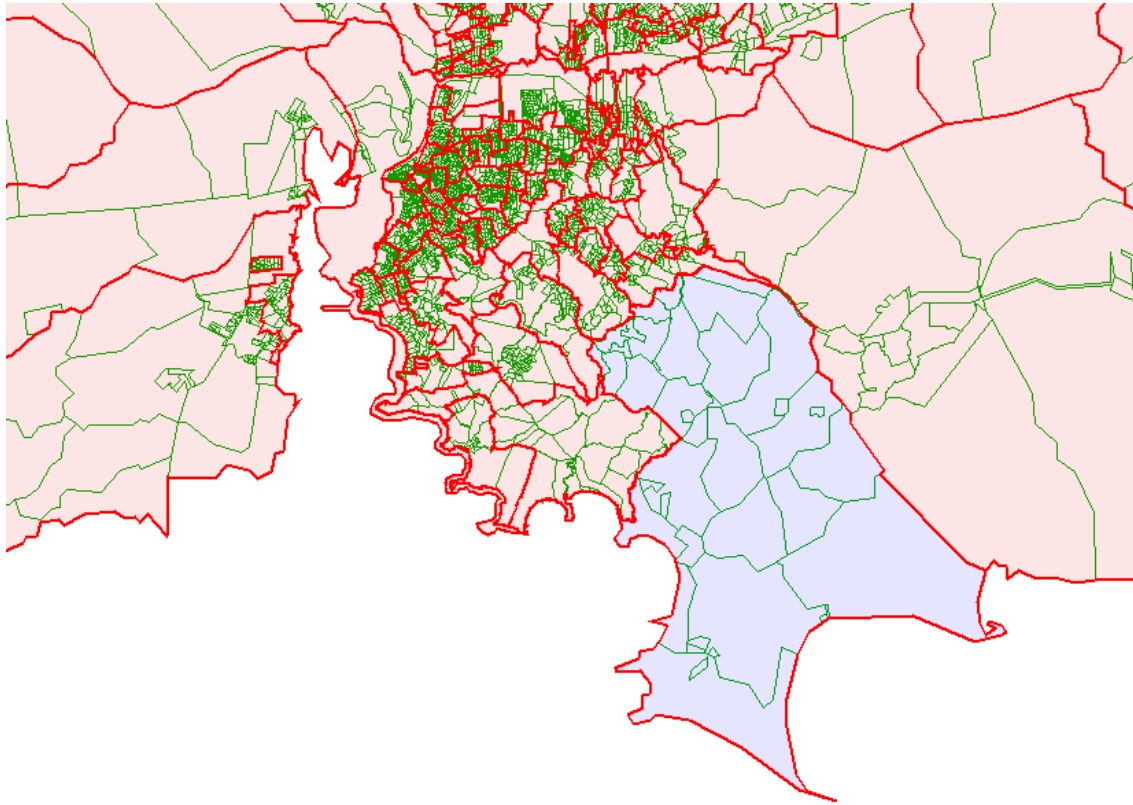


## VIAM09 ÁGUAS CLARAS (parte) – Informações



NOTA: 1 – Centro de Viamão; 2 – AMBEV – Águas Claras.

## VIAM11 ESPIGÃO



## VIAM11 ESPIGÃO - Satélite



## VIAM11 ESPIGÃO - Informações



NOTA: 1 – Parque Itapuã; 2 – Horto Florestal da Barba Negra – Aracruz – Município de Barra do Ribeiro.