

APÊNDICE 2.17A

Ilustração do tipo operário tradicional*

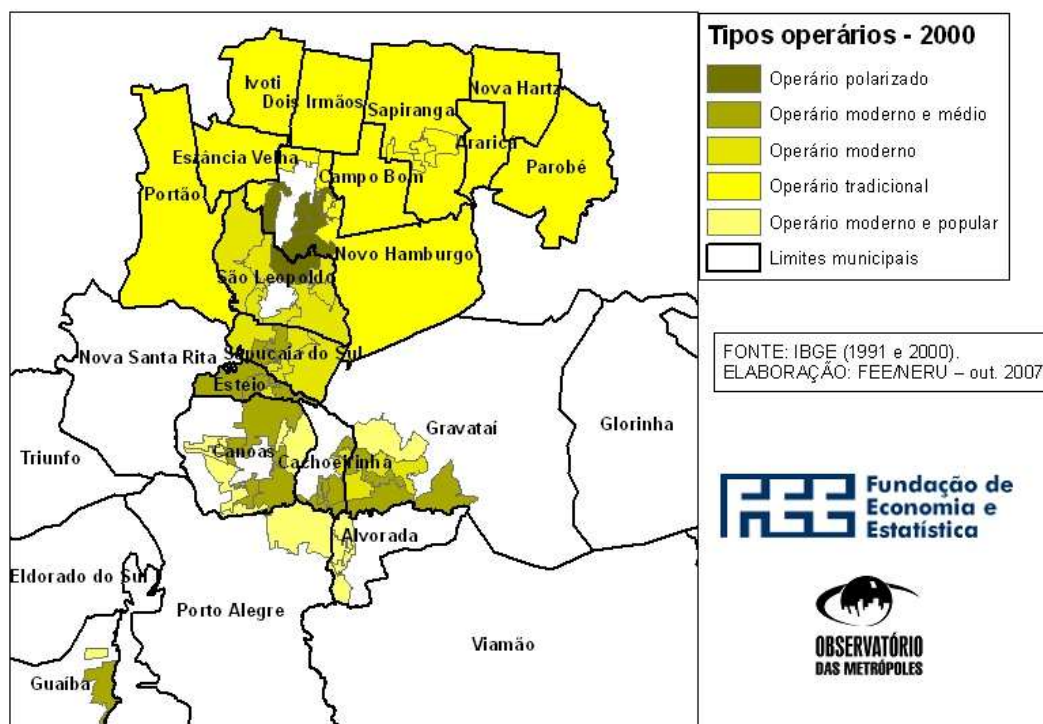
Ao todo esse tipo reunia 18 Áreas de Expansão da Amostra (AEDs) e 12,25% dos ocupados metropolitanos em 2000. Essas áreas estão situadas exclusivamente na porção norte do território metropolitano, distribuídas em Novo Hamburgo e Sapiranga e compreendendo a totalidade dos Municípios de Araricá, Campo Bom, Dois Irmãos, Estância Velha, Ivoti, Nova Hartz, Parobé e Portão, que constituem uma única AED. Abaixo, apresentam-se a localização dessas AEDs na Região Metropolitana de Porto Alegre (RMPA) e, na seqüência, a figura de cada uma classificada no tipo operário tradicional, em 2000, levando-se em consideração o total de 156 áreas distribuídas nos 22 municípios da Região, que permitiu a comparação com a situação de 1991.

Para qualificar as AEDs desse tipo, foi feita a identificação, por imagem de satélite, de sua localização no território, destacando-se o sistema viário e alguns equipamentos e serviços dentro da AED ou no seu entorno, tais como bancos, hospitais, *shopping centers*, restaurantes, estacionamentos, postos de saúde, delegacias, parques e praças e outras informações. A idéia básica é a de que quanto maior for a disponibilidade desses equipamentos, maiores serão as possibilidades de acesso dos moradores nas áreas a uma boa qualidade de vida.

As imagens foram capturadas no endereço <<http://wikimapia.org>>, e os serviços e equipamentos foram retirados do Hagah <<http://www.hagah.com.br>>, com acessos a esses *sites* no período entre outubro de 2007 e março de 2008.

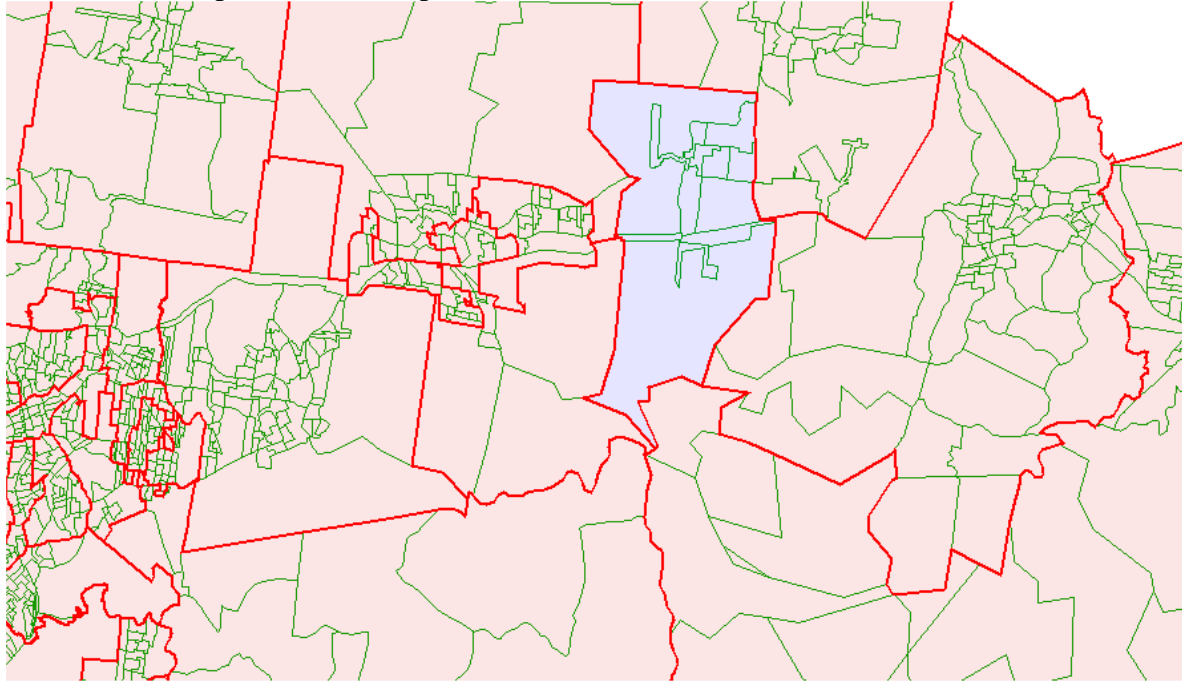
A descrição dos bairros, ou das parcelas de bairros compreendidas no perímetro da AED, encontra-se no **Apêndice 2.14**.

Tendo em vista a quantidade de AEDs que conformam esse tipo, o conteúdo deste apêndice tem continuidade no **Apêndice 2.14 B**.

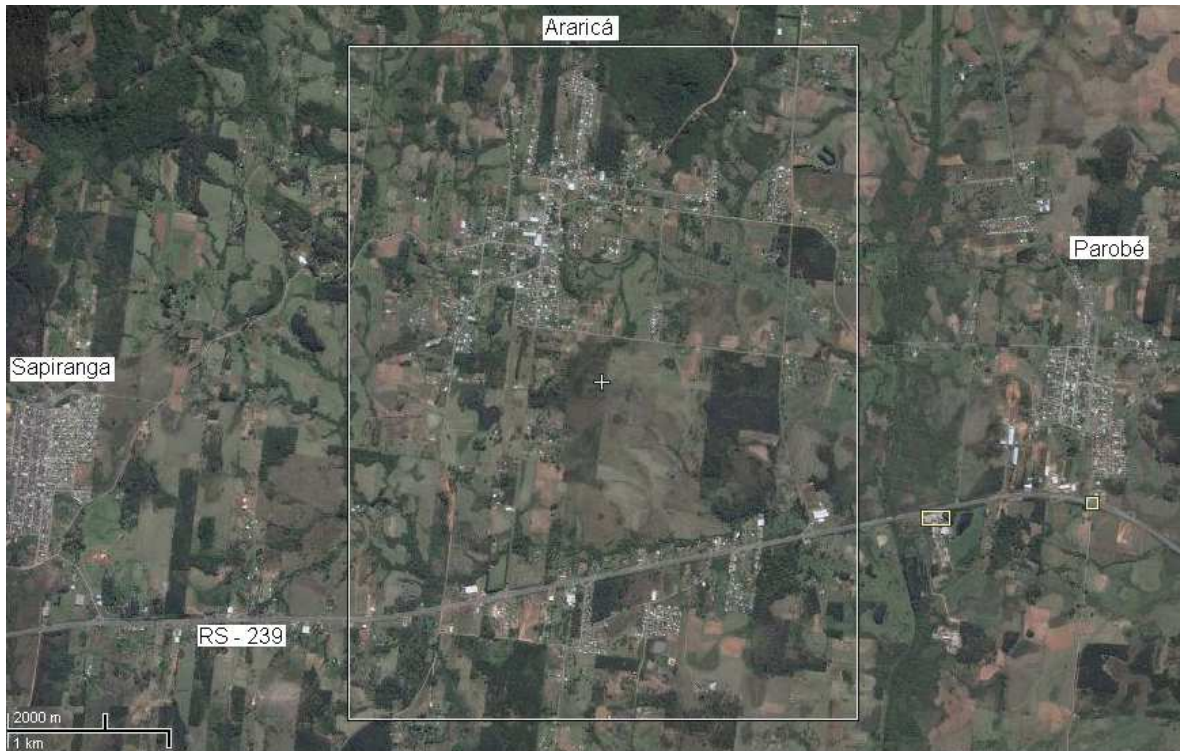


* O trabalho de capturar as imagens e de delimitar as AEDs foi realizado por Rodrigo Wienskowski Araújo, estagiário de Geografia do Núcleo de Estudos Regionais e Urbanos da Fundação de Economia e Estatística.

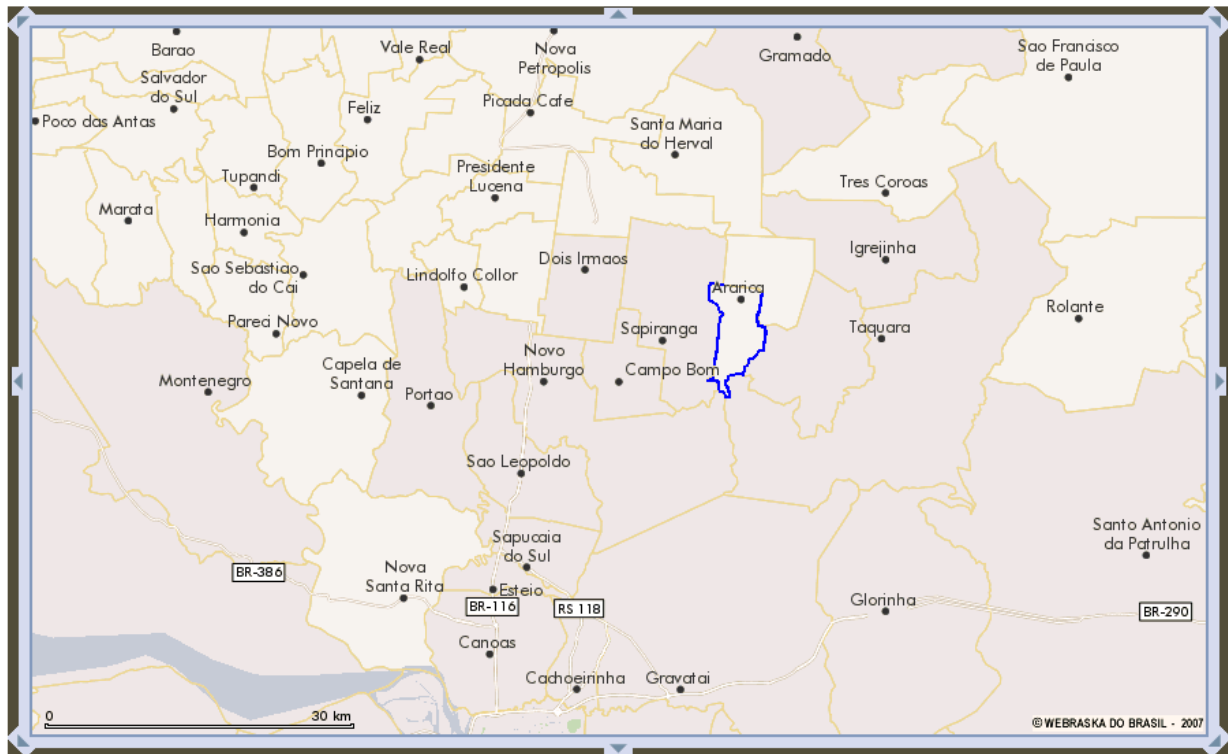
ARARICÁ 01 (parte do Município)



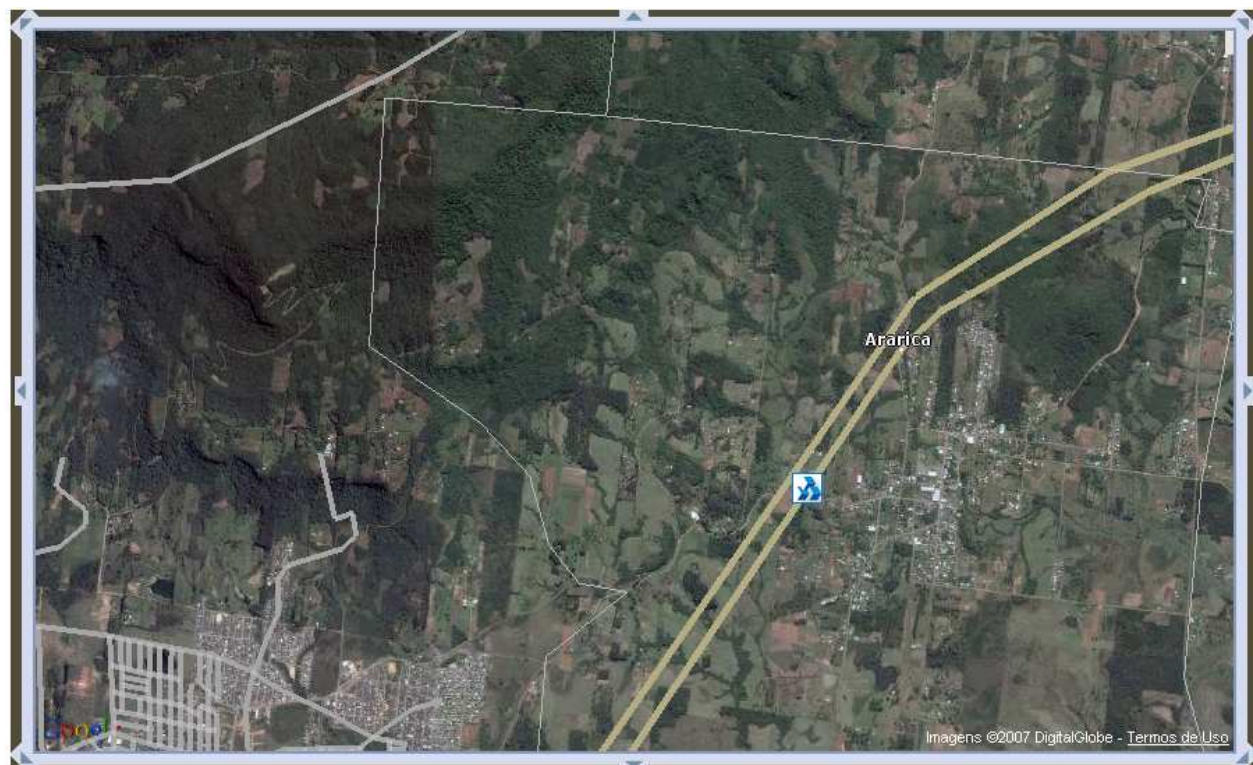
ARARICÁ 01



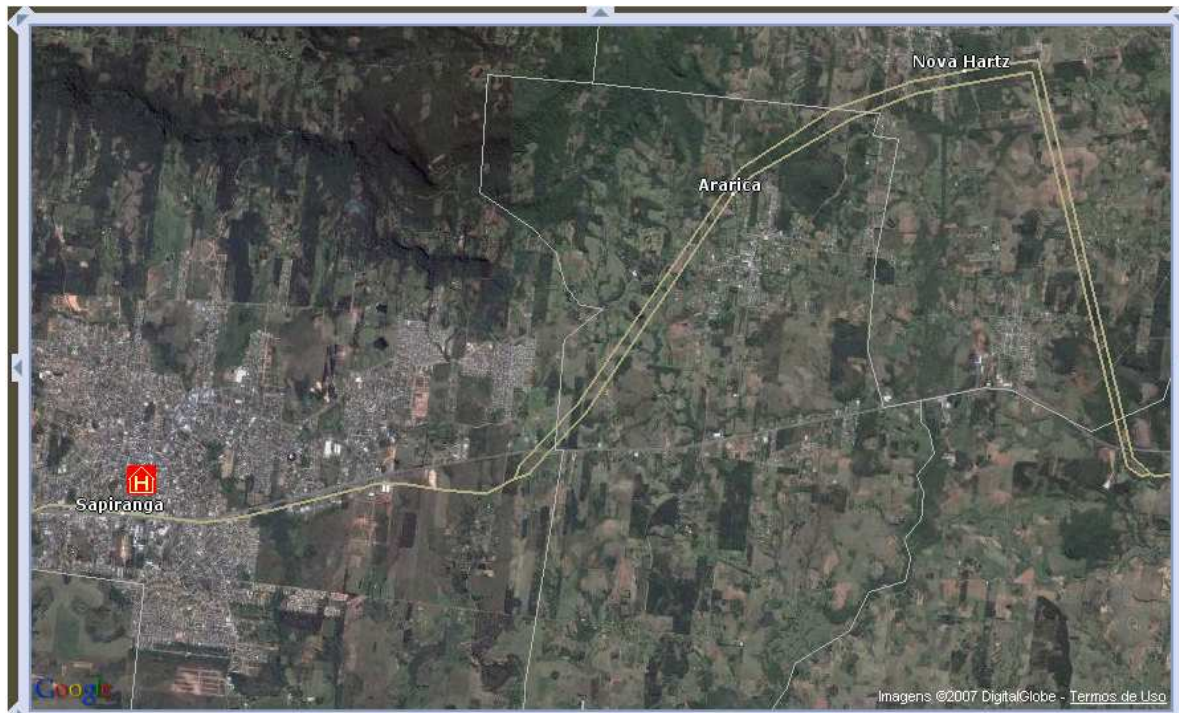
ARARICÁ (Município)



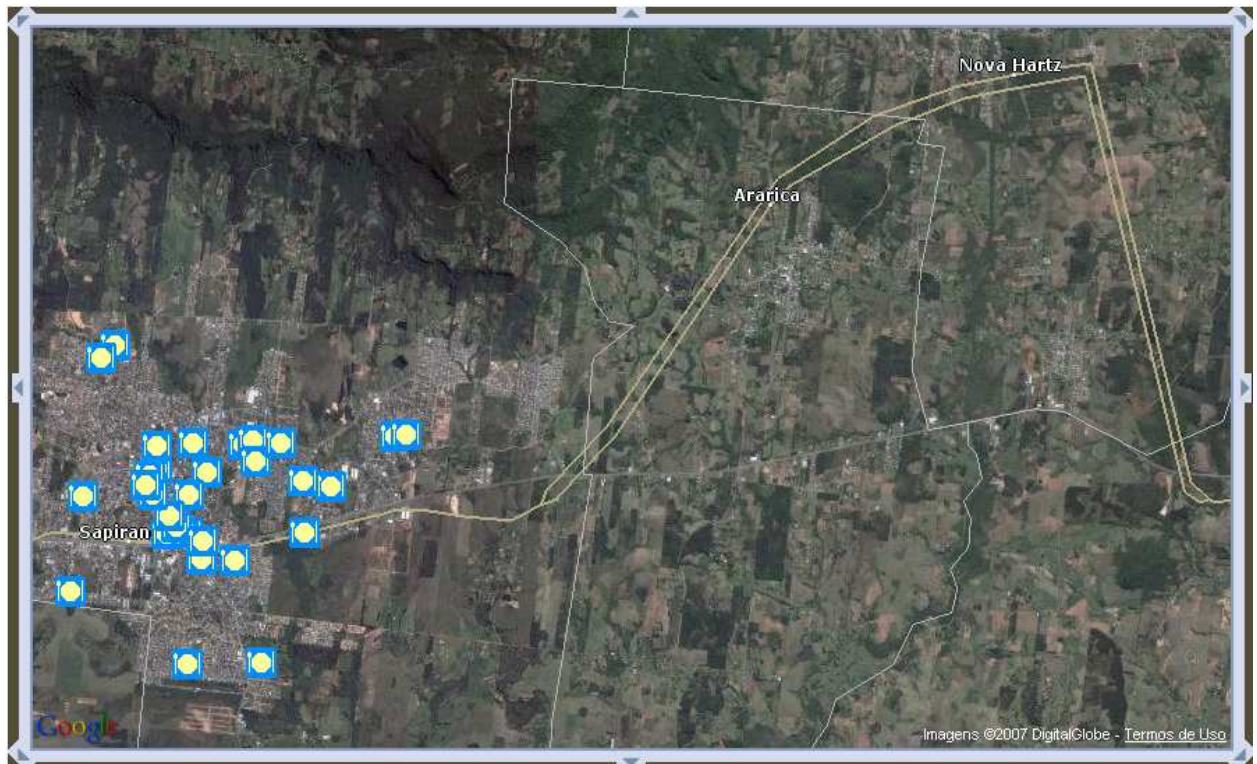
ARARICÁ 01 - Bancos



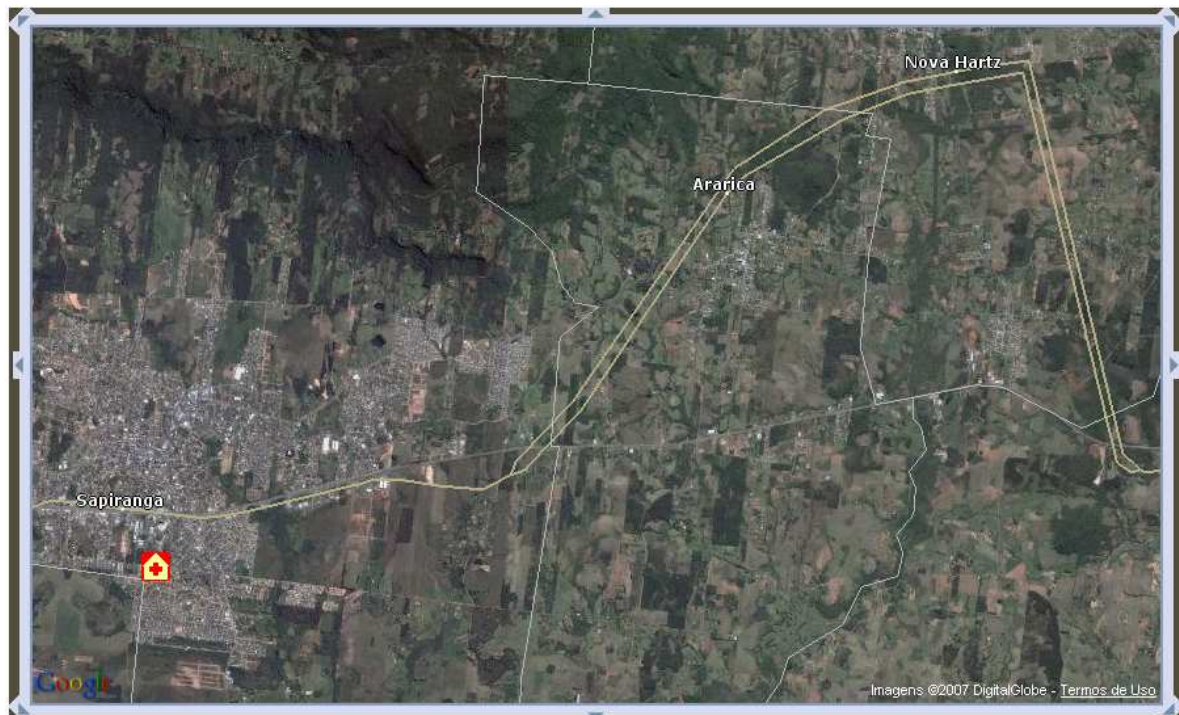
ARARICÁ 01 - Hospitais



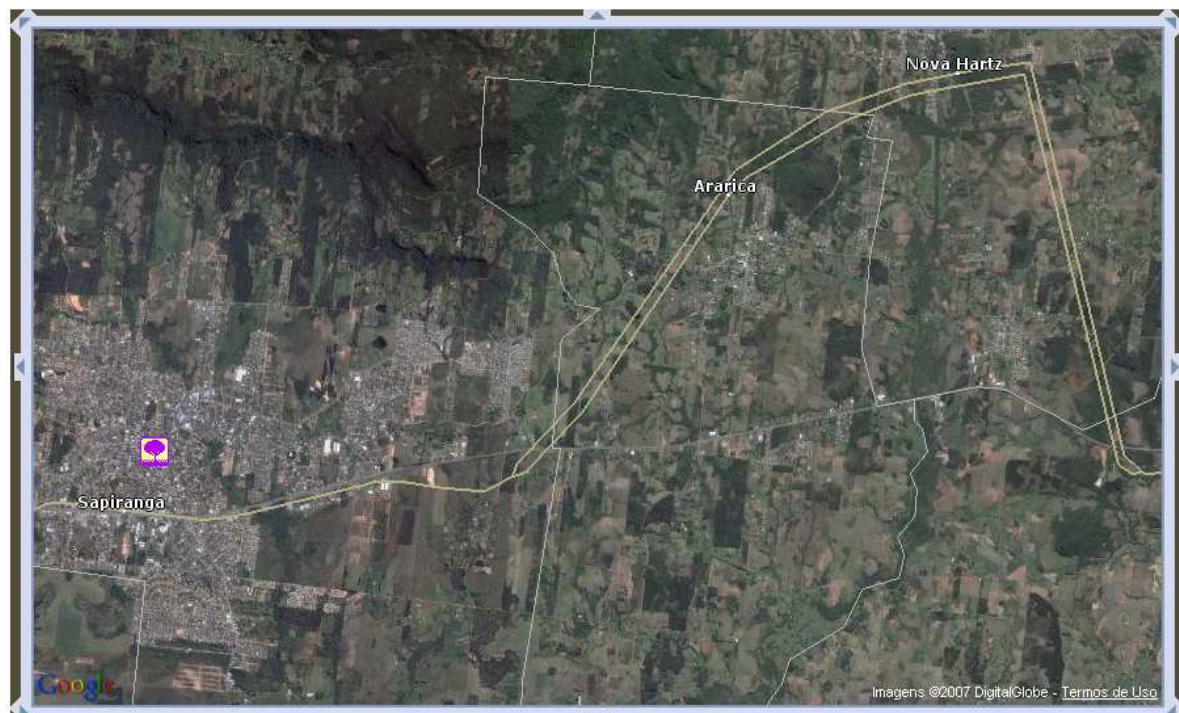
ARARICÁ 01 - Restaurantes



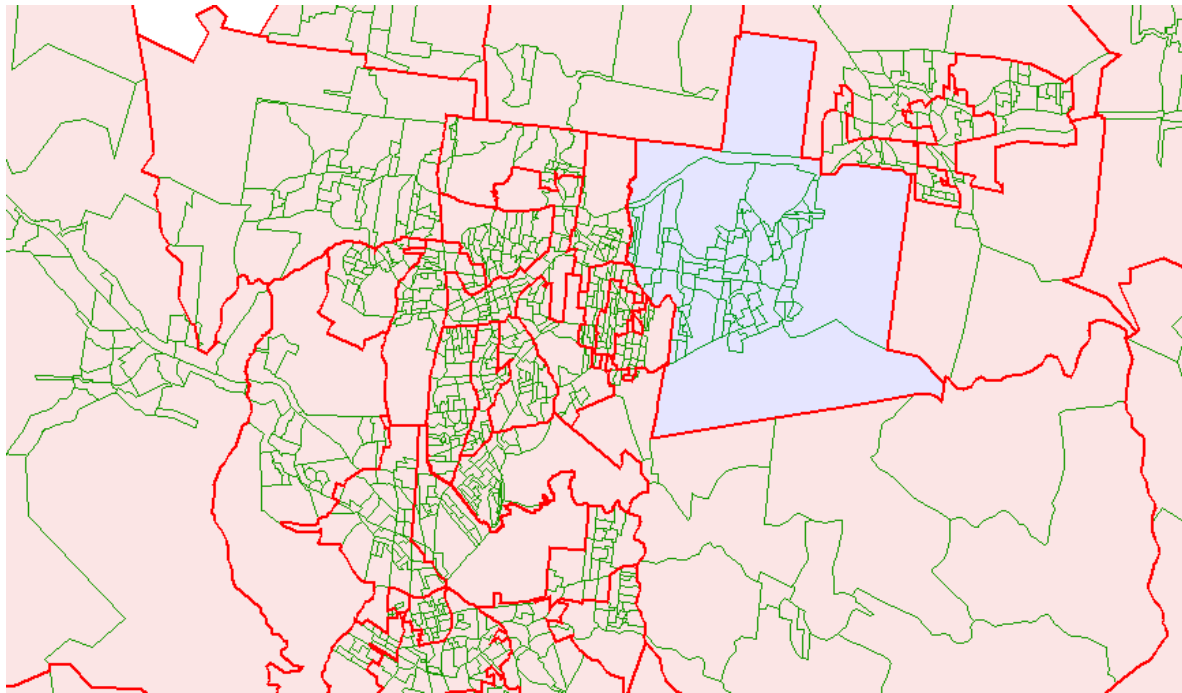
ARARICÁ 01 - Postos de Saúde



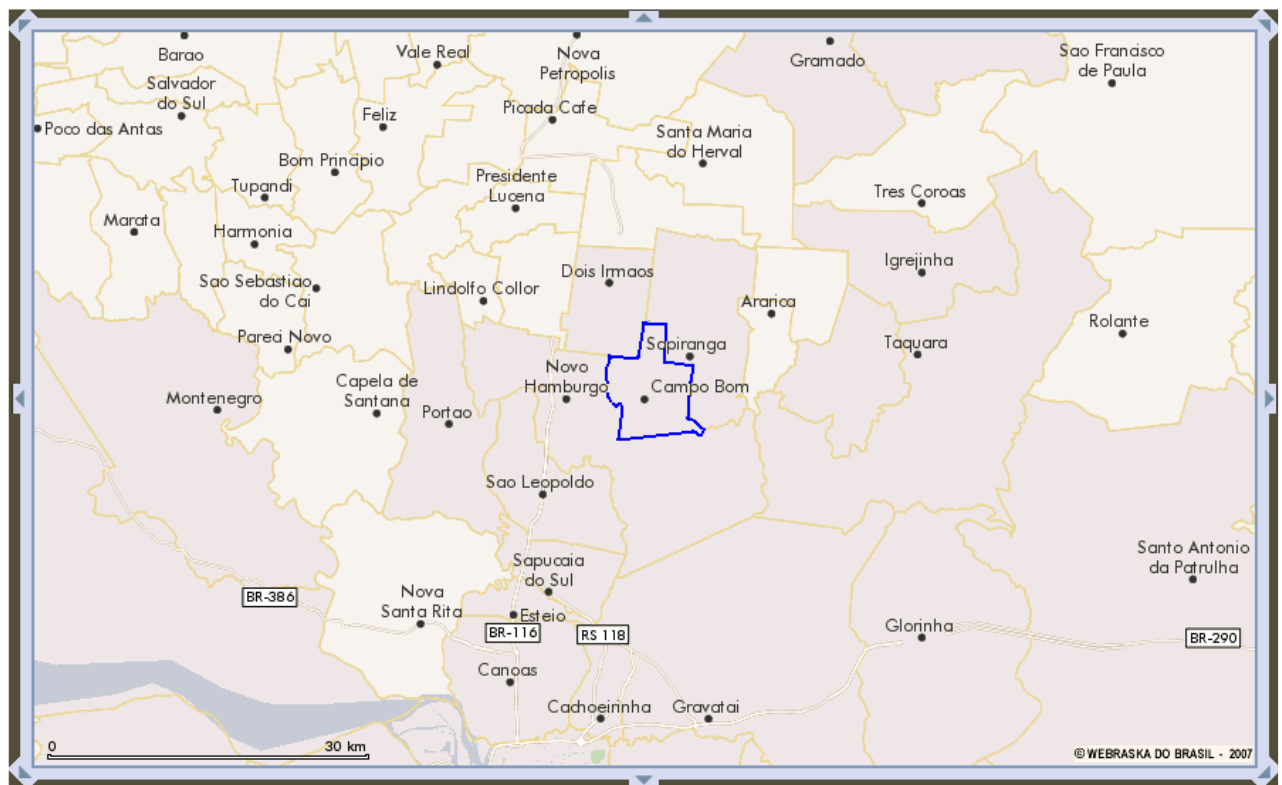
ARARICÁ 01 - Parques e Praças



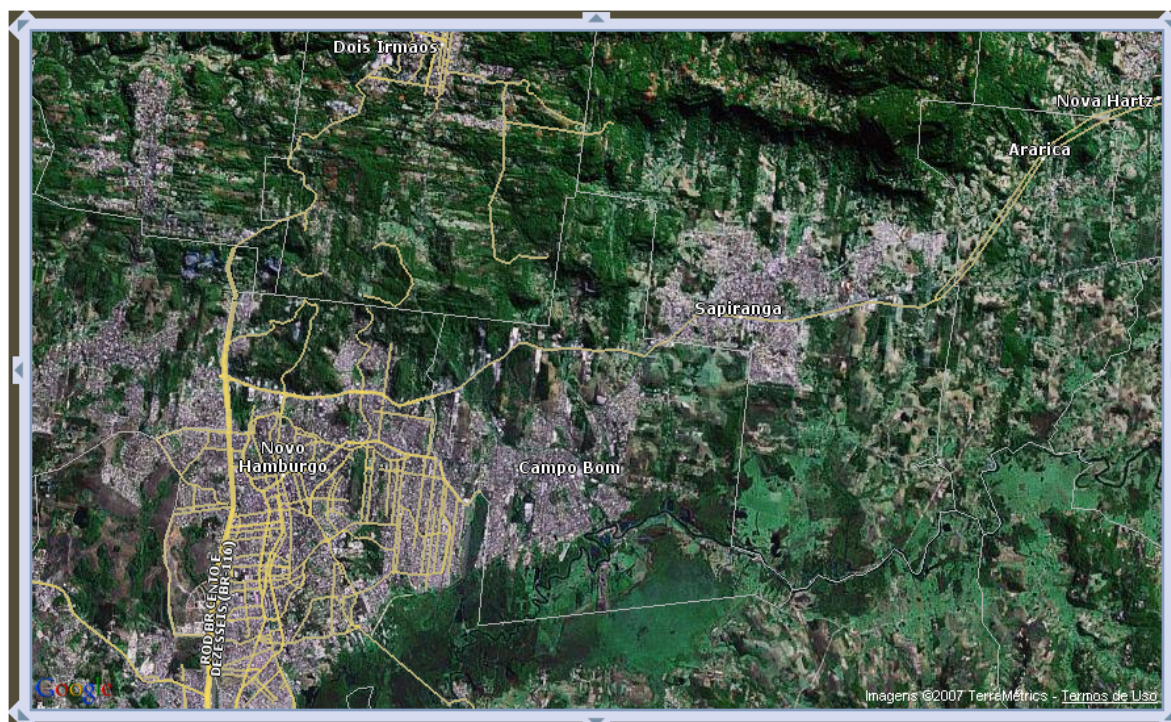
CAMPO BOM 01 (Município)



CAMPO BOM 01 (Município)



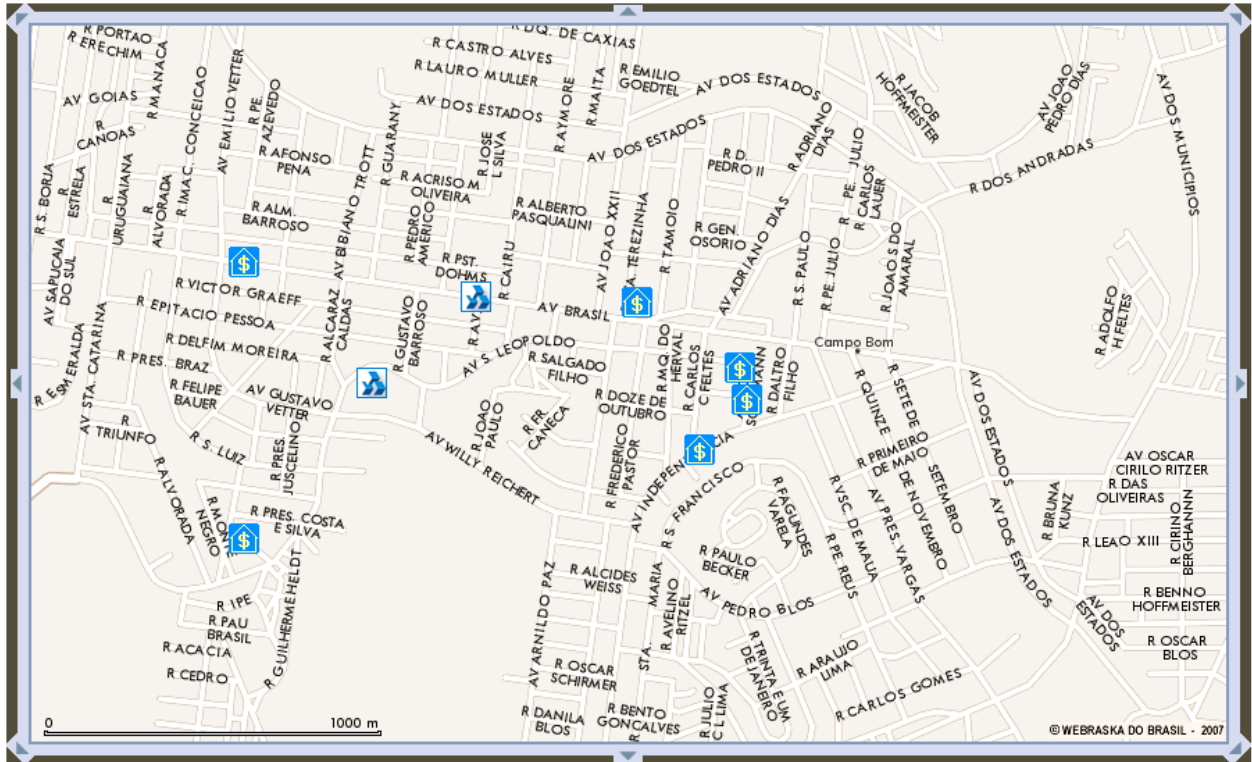
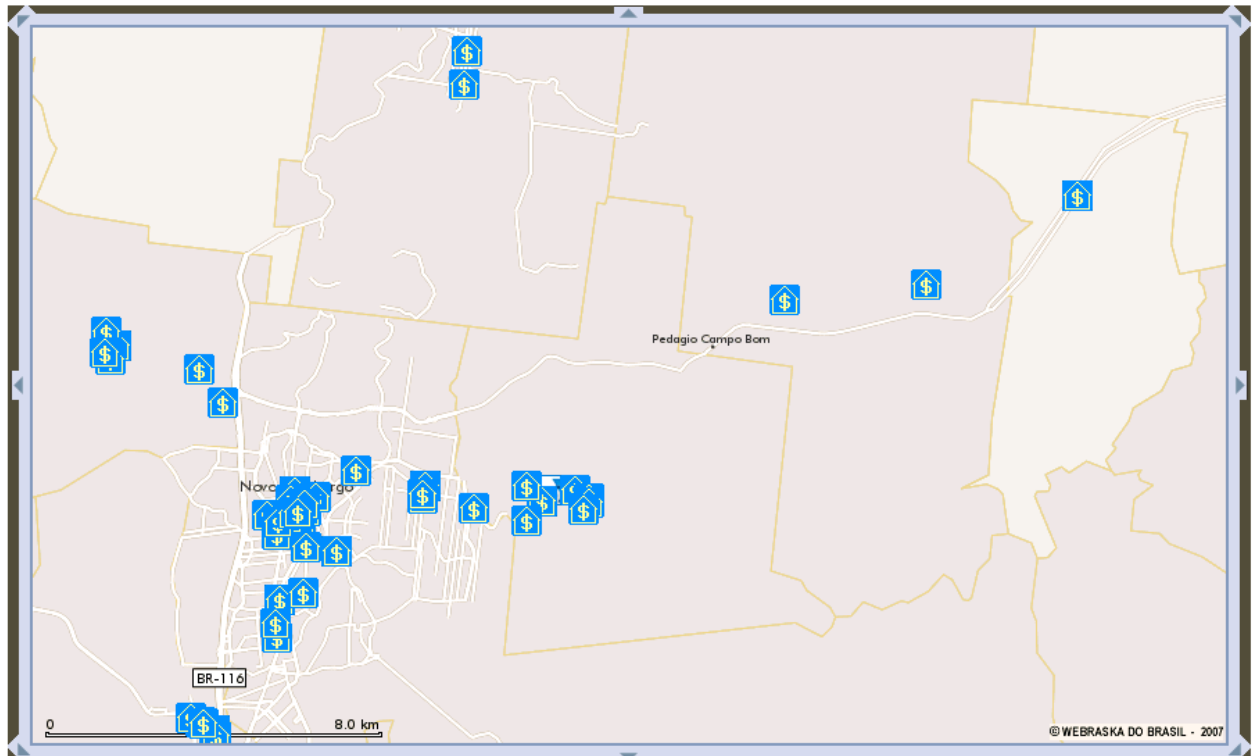
CAMPO BOM 01 (detalhe do Município) - Satélite



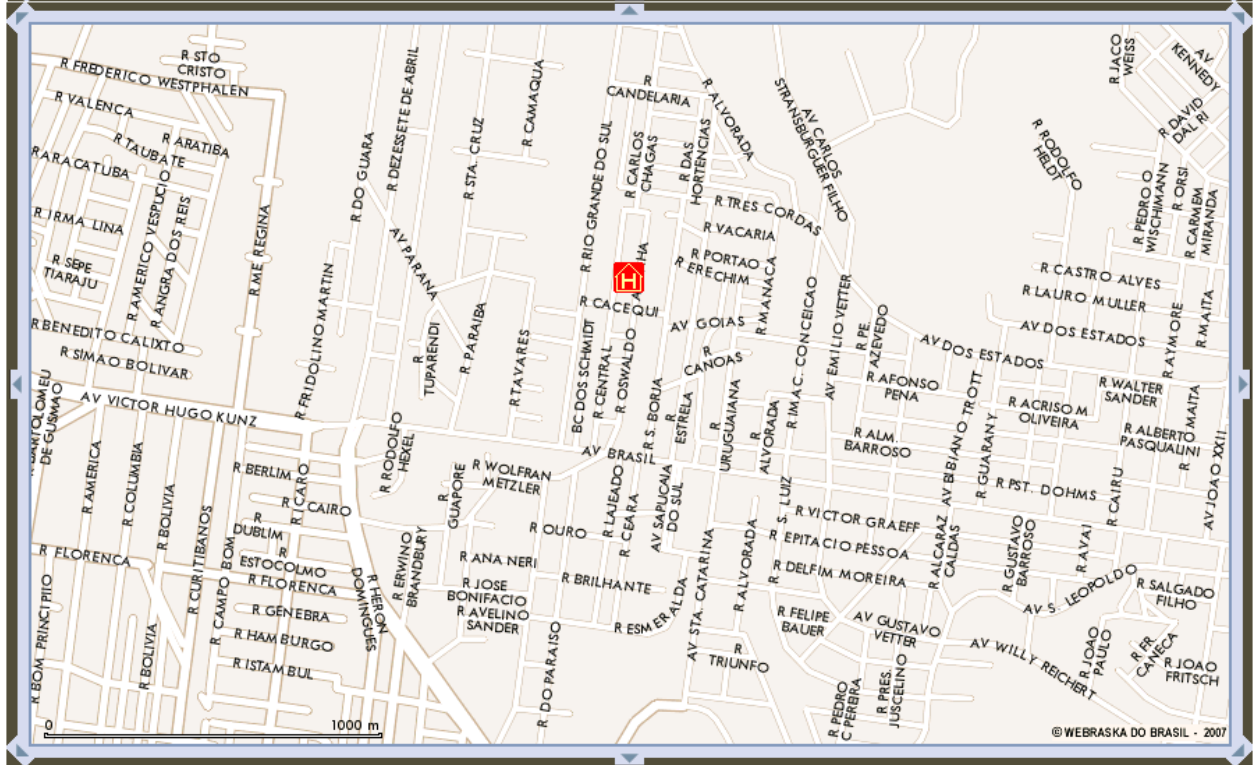
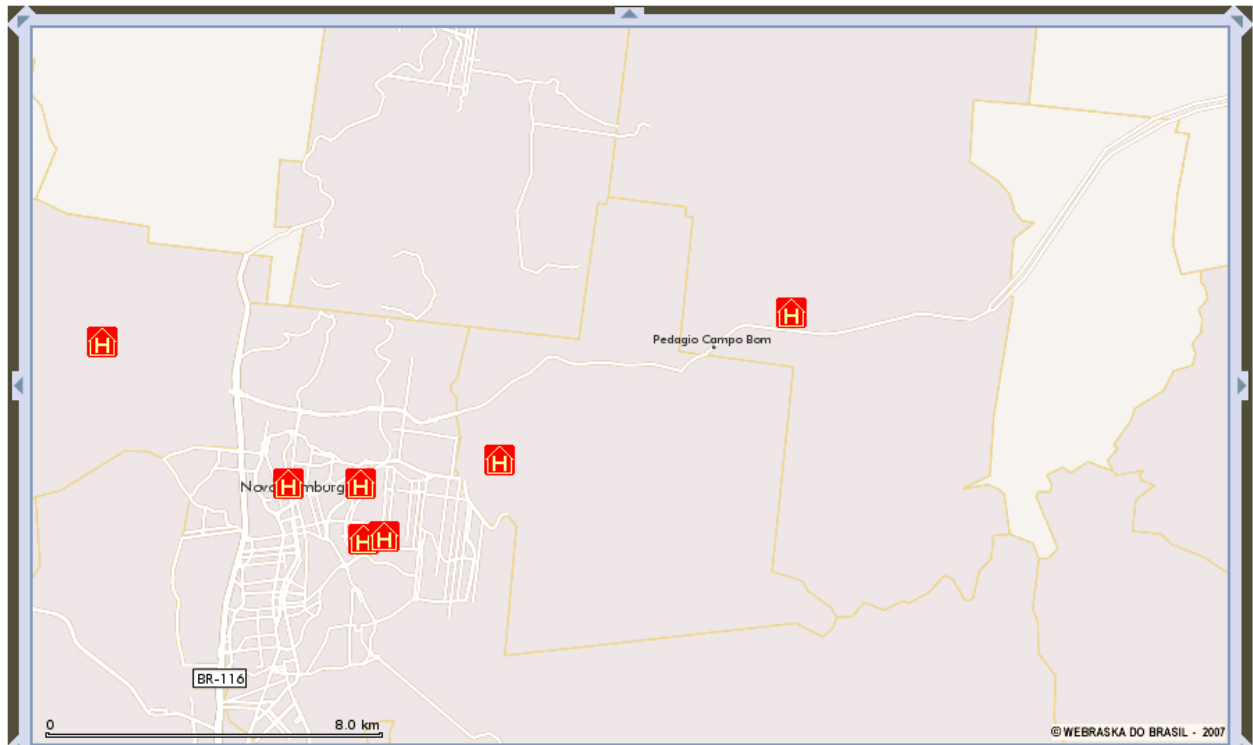
CAMPO BOM 01 (núcleo do Município)



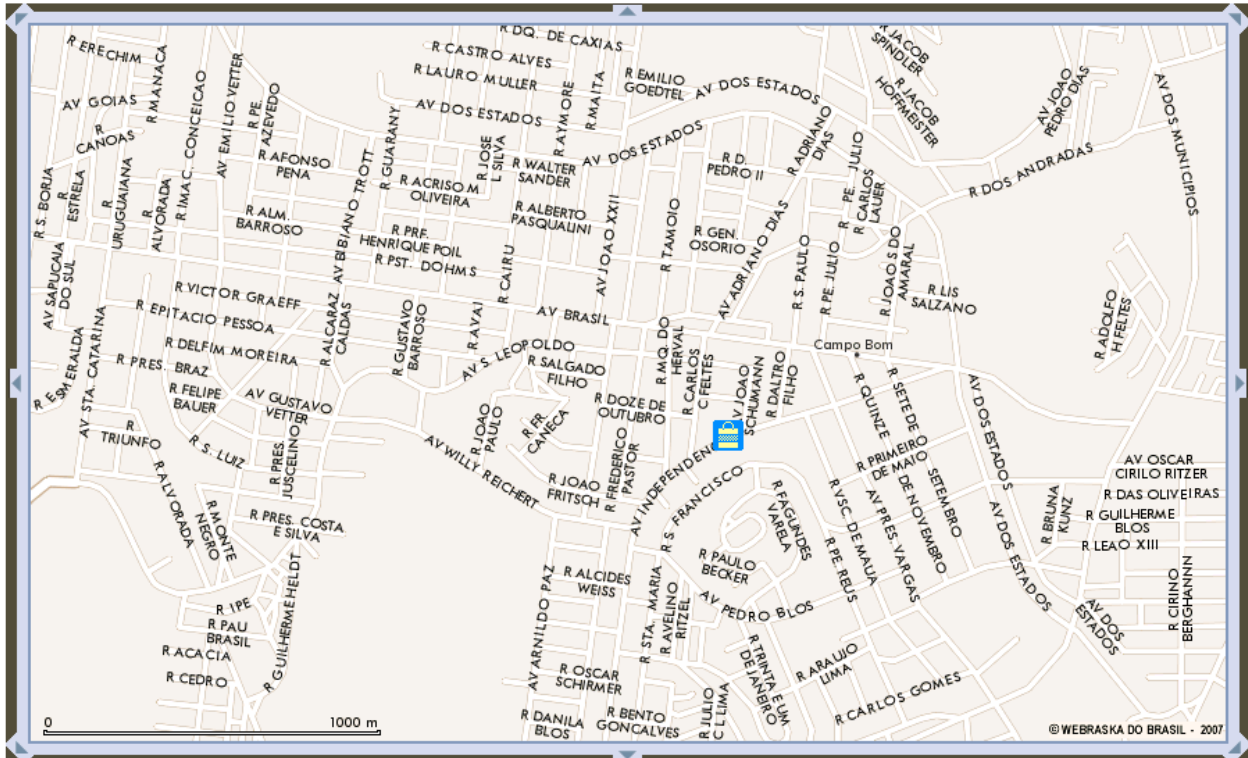
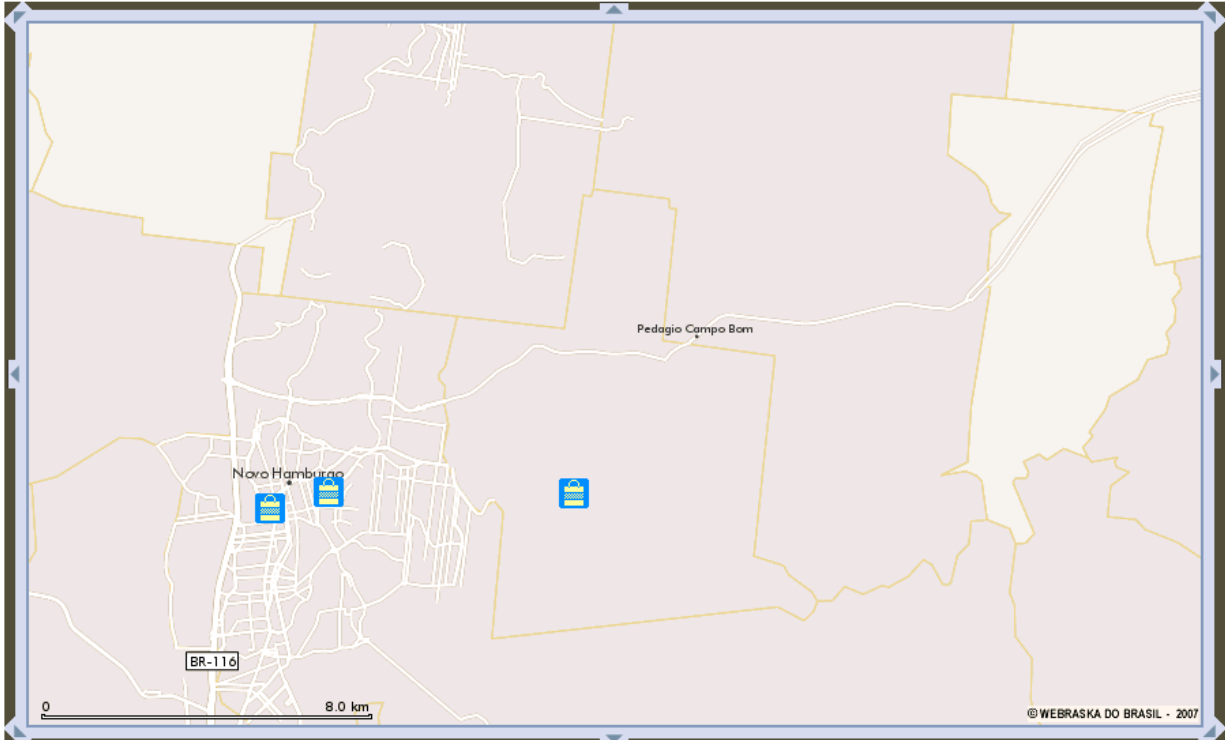
CAMPO BOM 01 (núcleo do Município) - Bancos



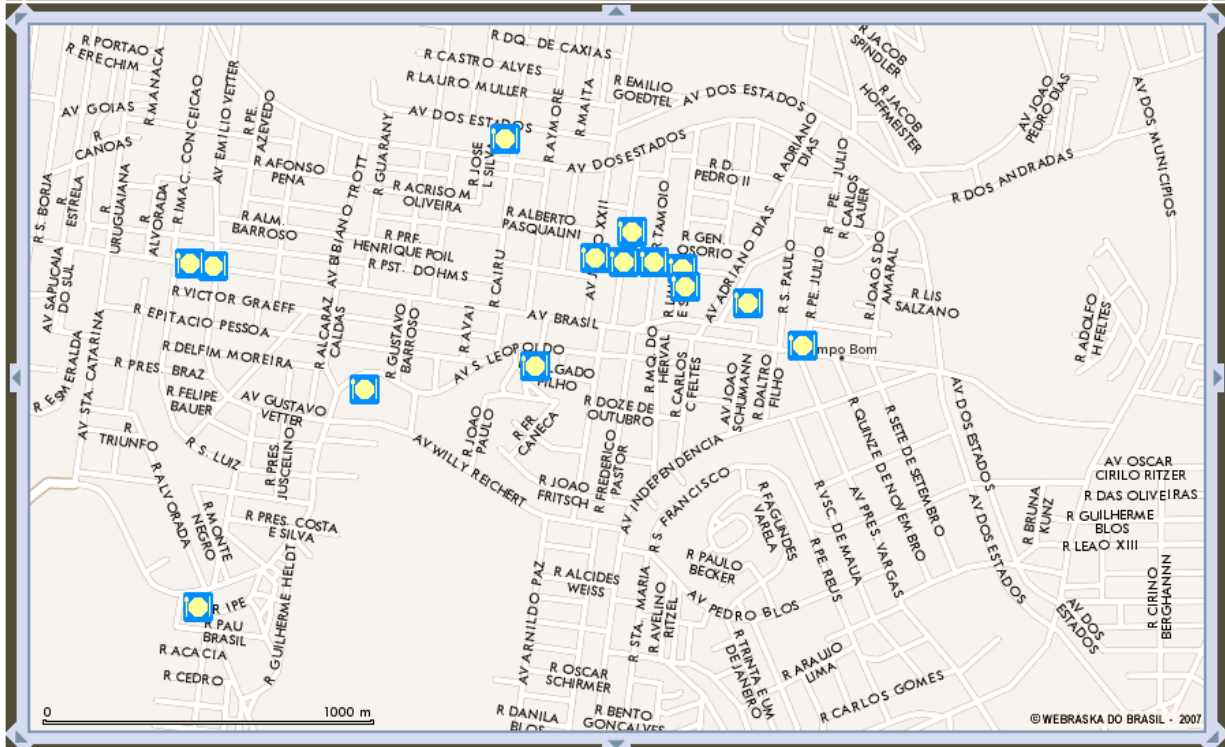
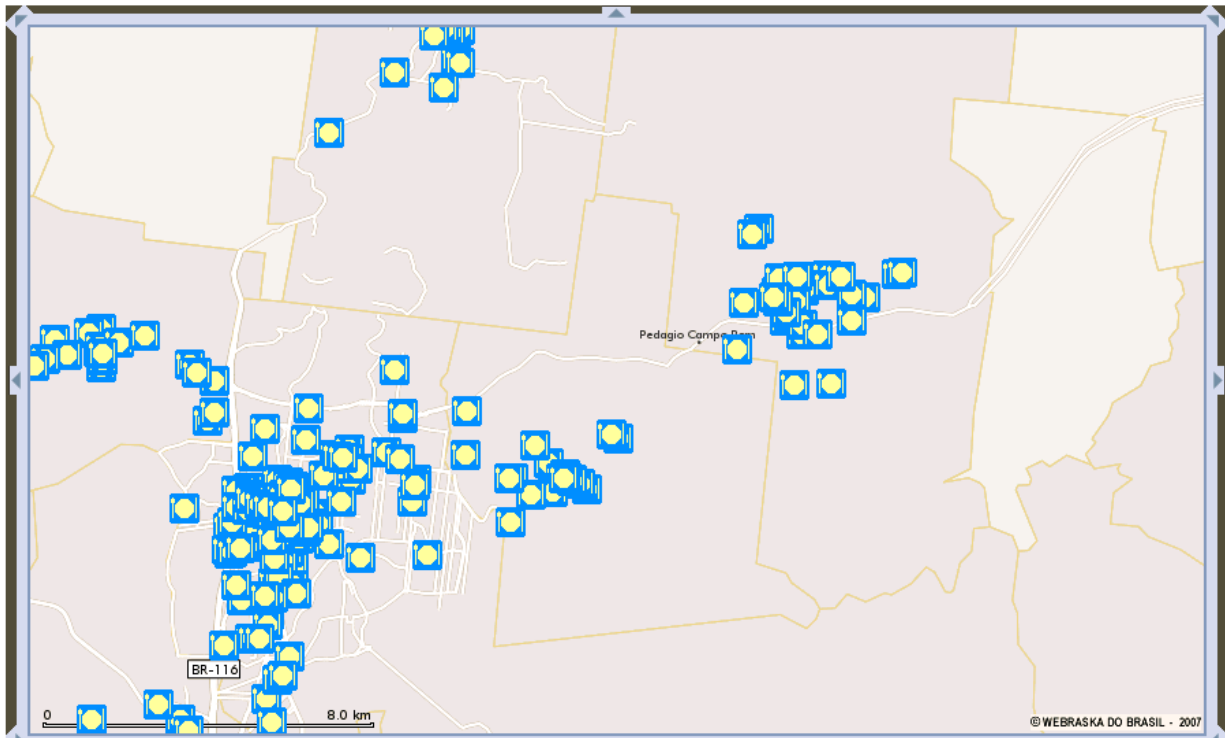
CAMPO BOM 01 (núcleo do Município) - Hospitais



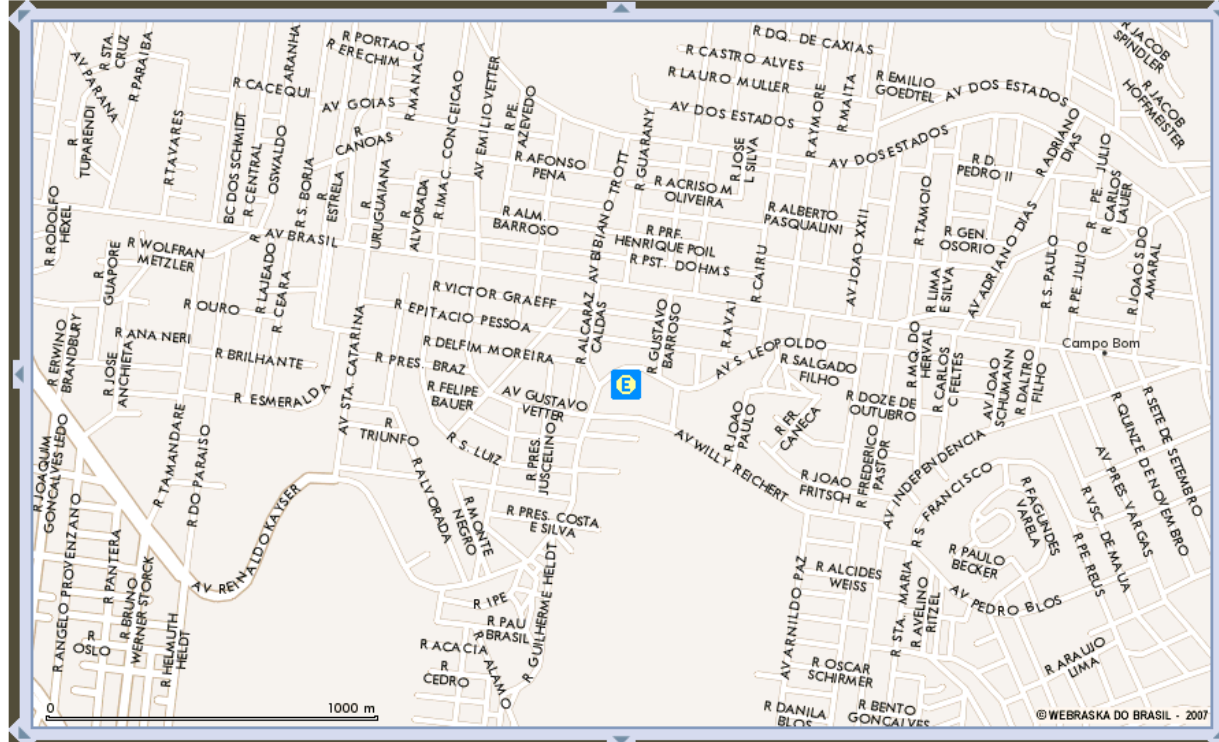
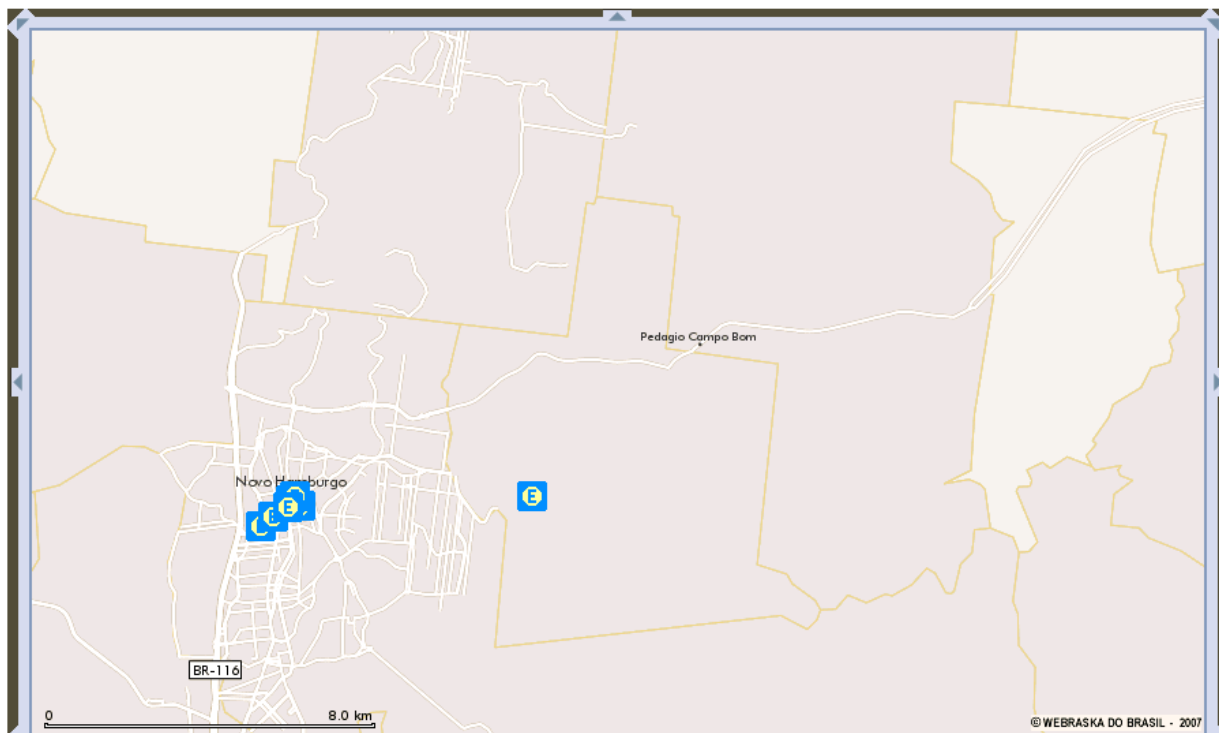
CAMPO BOM 01 (núcleo do Município) - *Shoppings*



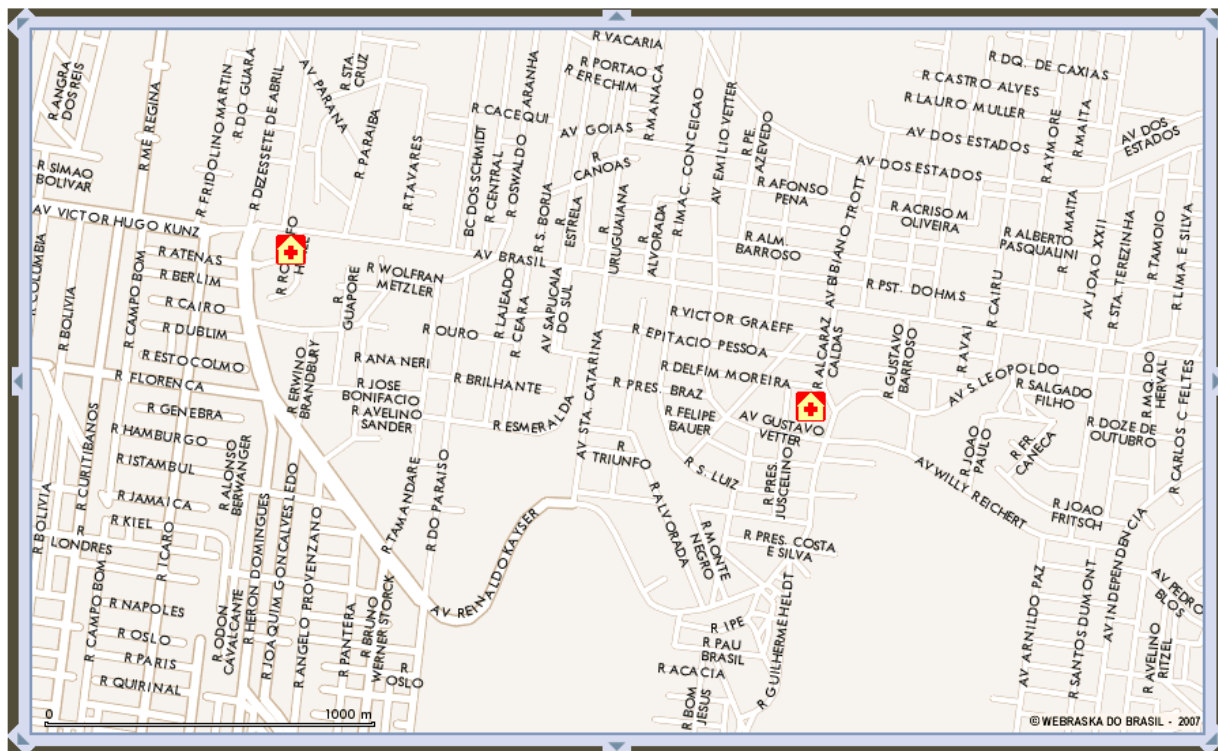
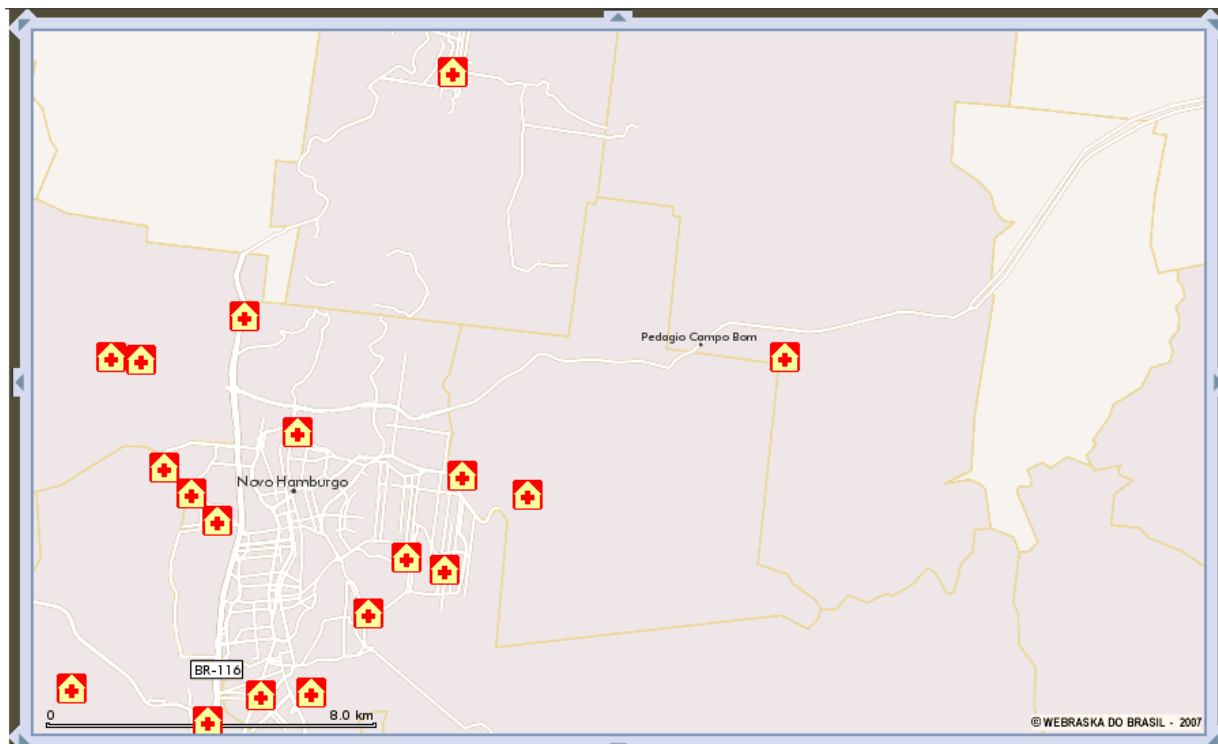
CAMPO BOM 01 (núcleo do Município) - Restaurantes



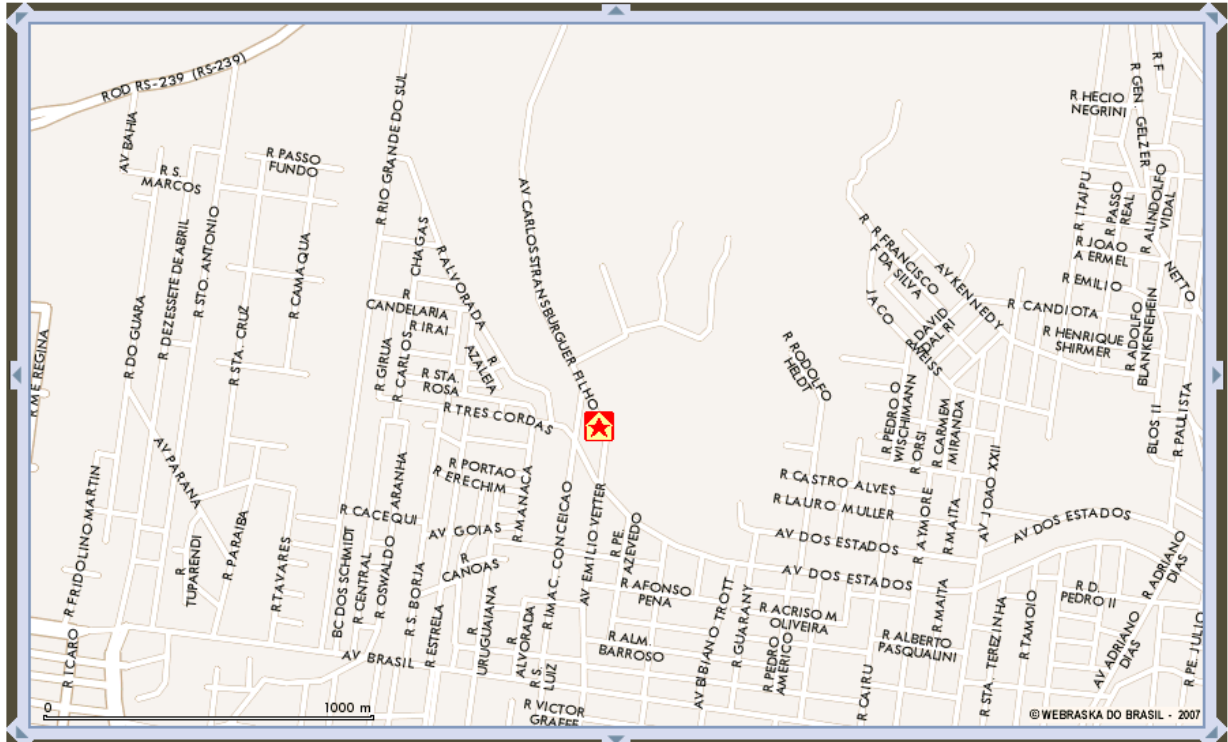
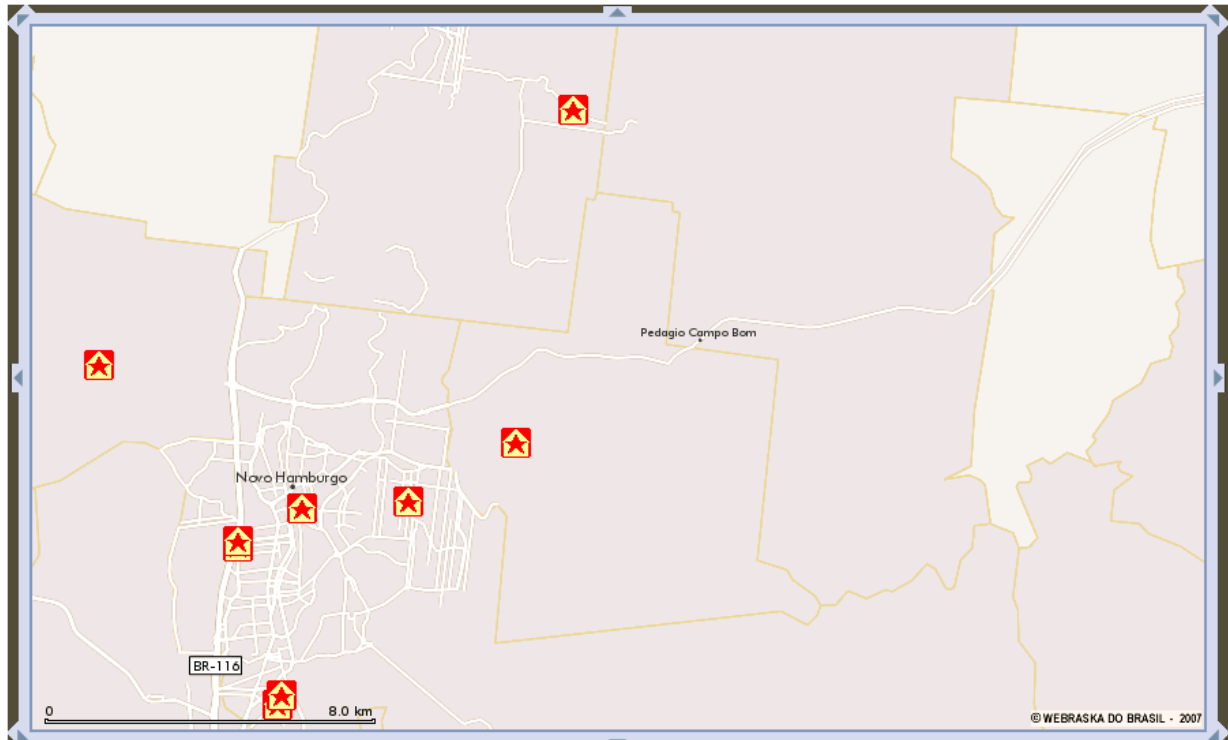
CAMPO BOM 01 (núcleo do Município) - Estacionamentos



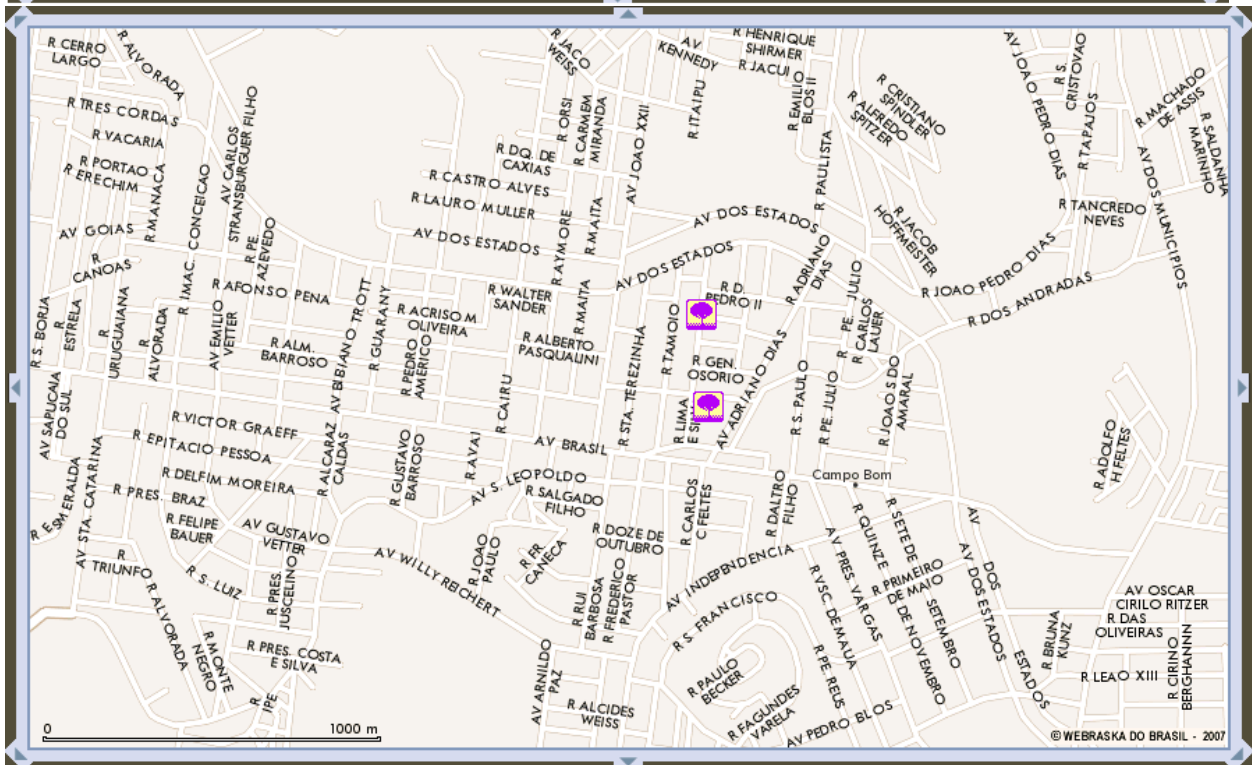
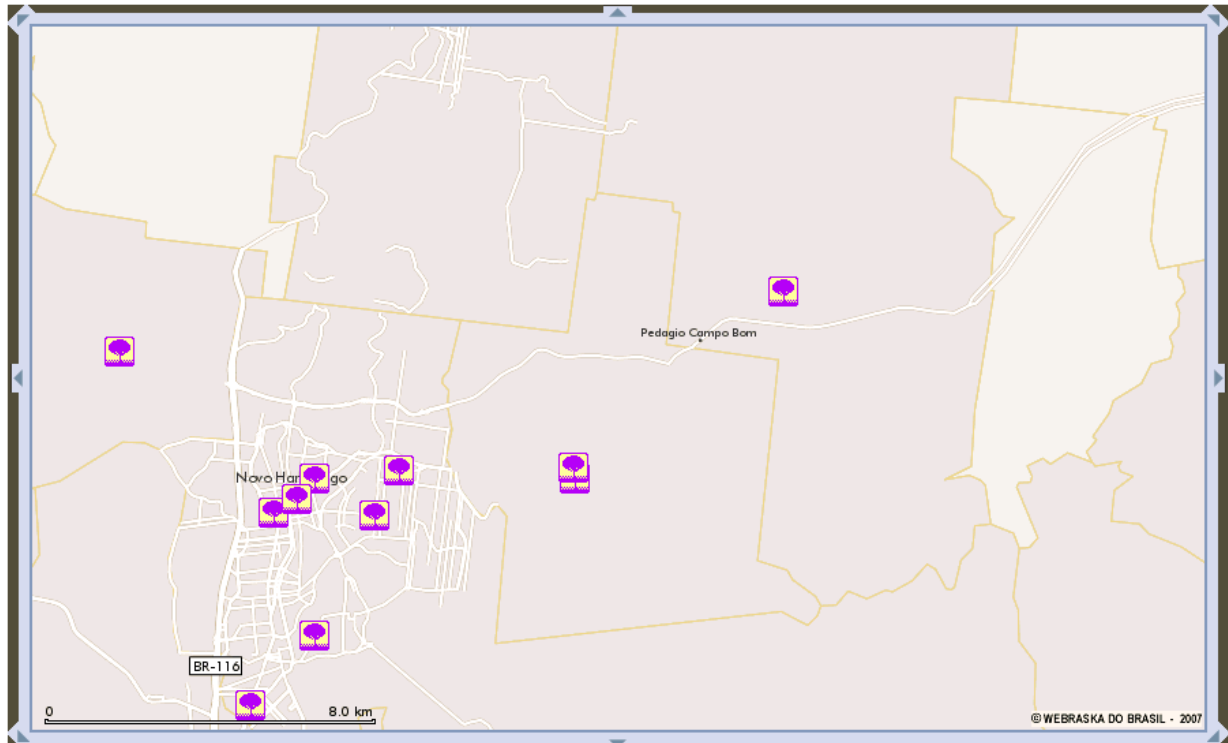
CAMPO BOM 01 (núcleo do Município) - Postos de Saúde



CAMPO BOM 01 (núcleo do Município) - Delegacias



CAMPO BOM 01 (núcleo do Município) - Parques e Praças

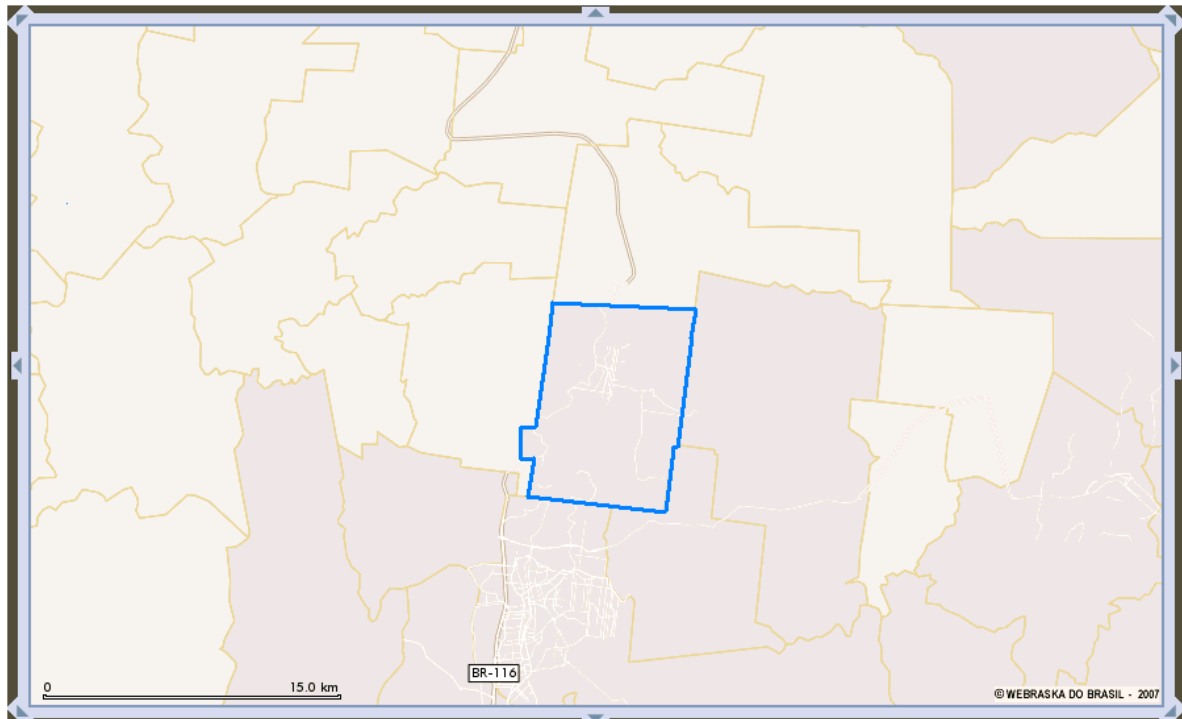
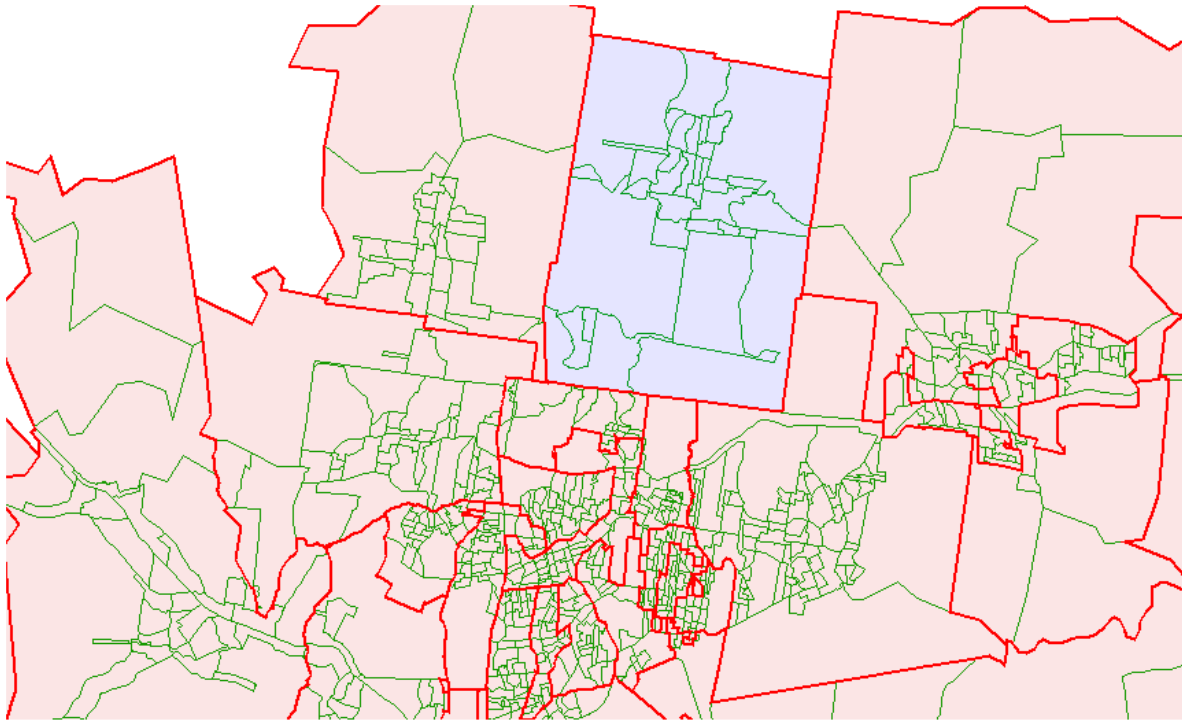


CAMPO BOM 01 (Município e núcleo) – Informações

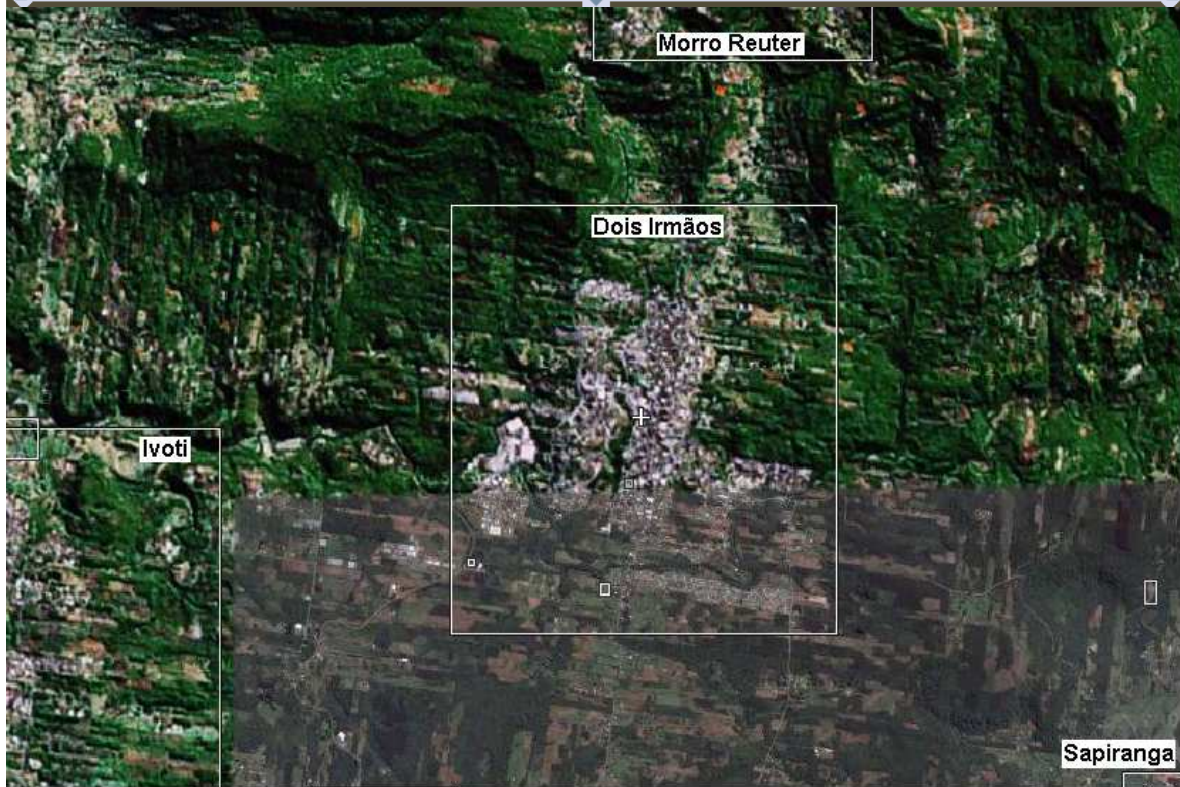
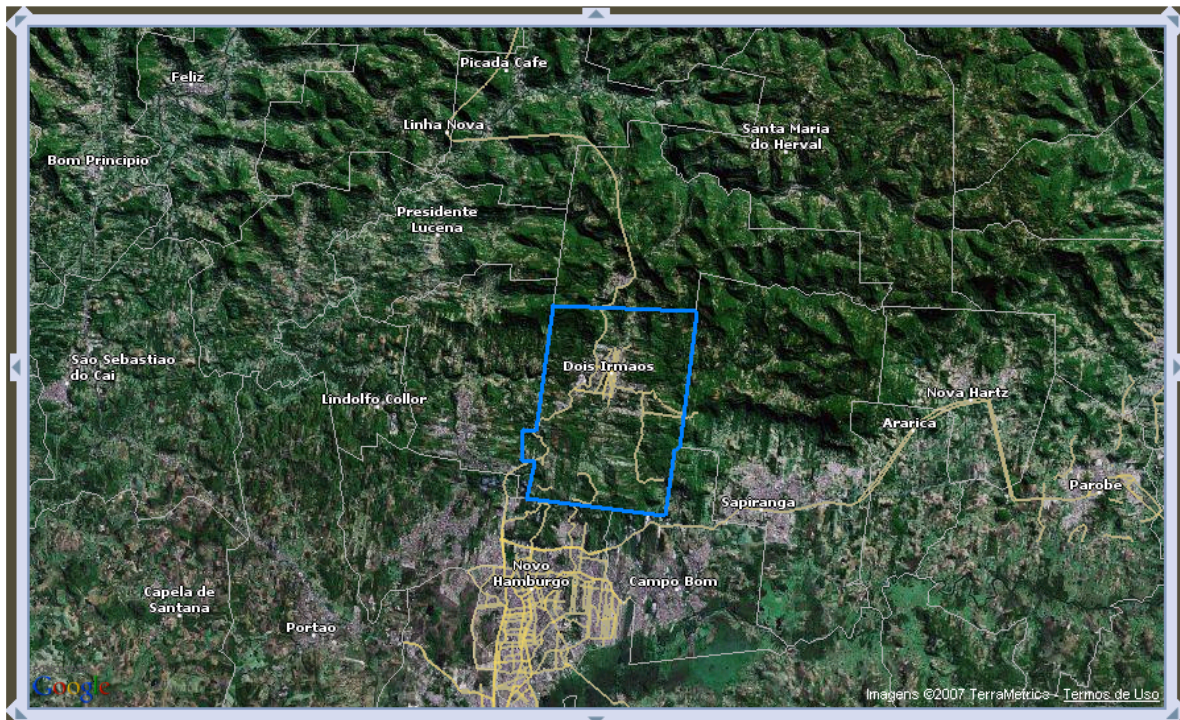


NOTA: 1 – Estádio Sady Schmidt; 2 – Fábrica de Calçados Schmidt Irmãos Ltda.; 3 – Largo Irmãos Vetter; 4 – Biblioteca Pública; 5 – Câmara Municipal; 6 – Colégio Sinodal Tiradentes; 7 – Centro Comercial; 8 – Prefeitura; 9 – Supermercado Unidão; 10 – Escola Técnica Estadual 31 de Janeiro; 11 – Casa do Agricultor; 12 – Escola Estadual Fernando Ferrari; 13 – Reichert Fábrica de Calçados ; 14 – Saint-Gobain Vidros S/A; 15 – Hospital Municipal Lauro Réus; 16 – Amiger Calçados; 17 – Clube 15 de Novembro (Sede Social); 18 – Jornal A Gazeta.

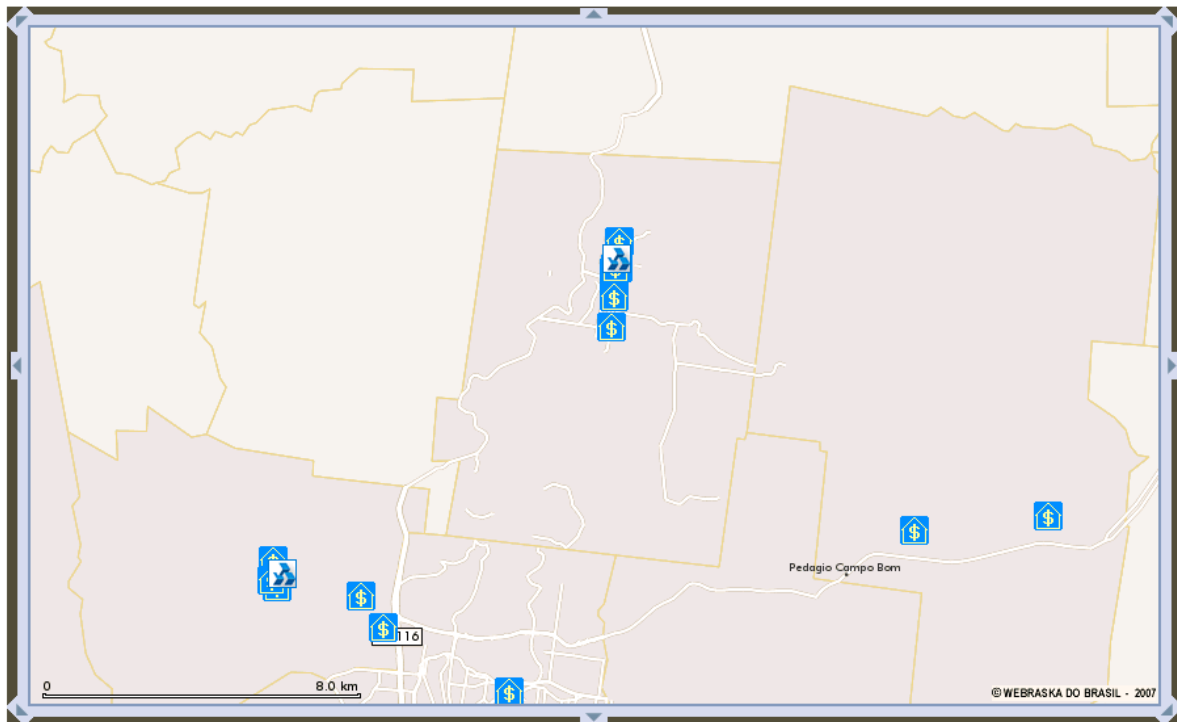
DOIS IRMÃOS 01 (Município)



DOIS IRMÃOS 01 (Município) - Satélite



DOIS IRMÃOS 01 (Município) - Bancos



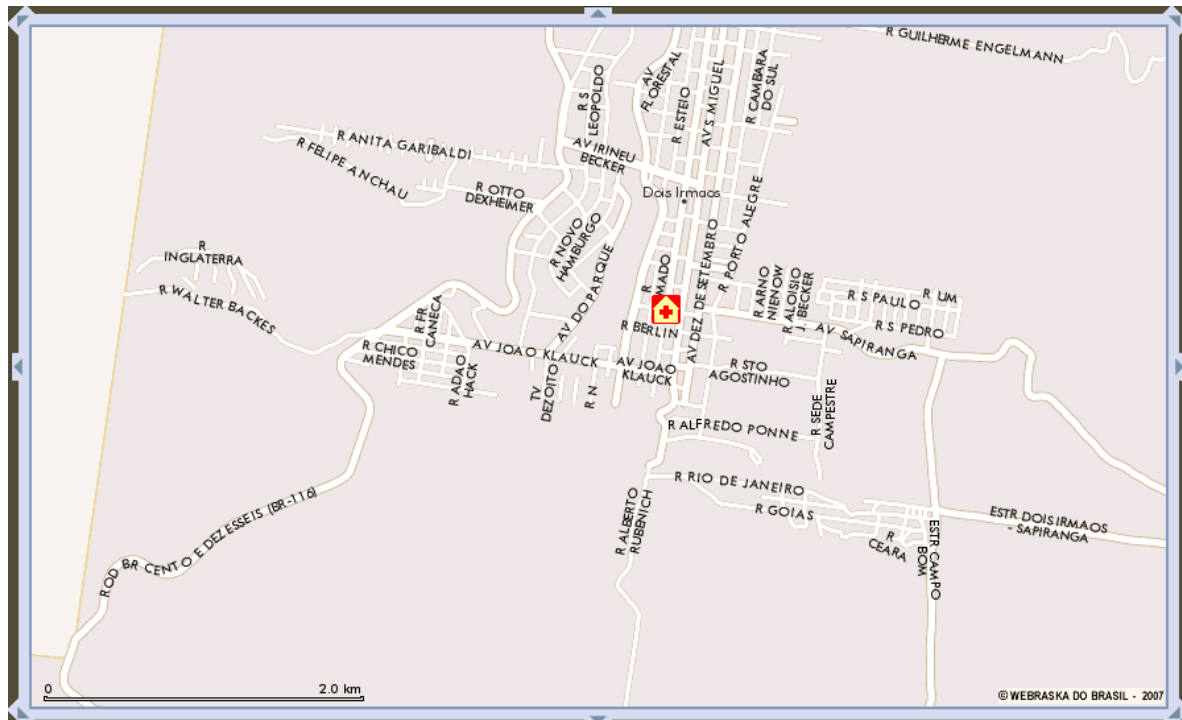
DOIS IRMÃOS 01 (sede do Município)



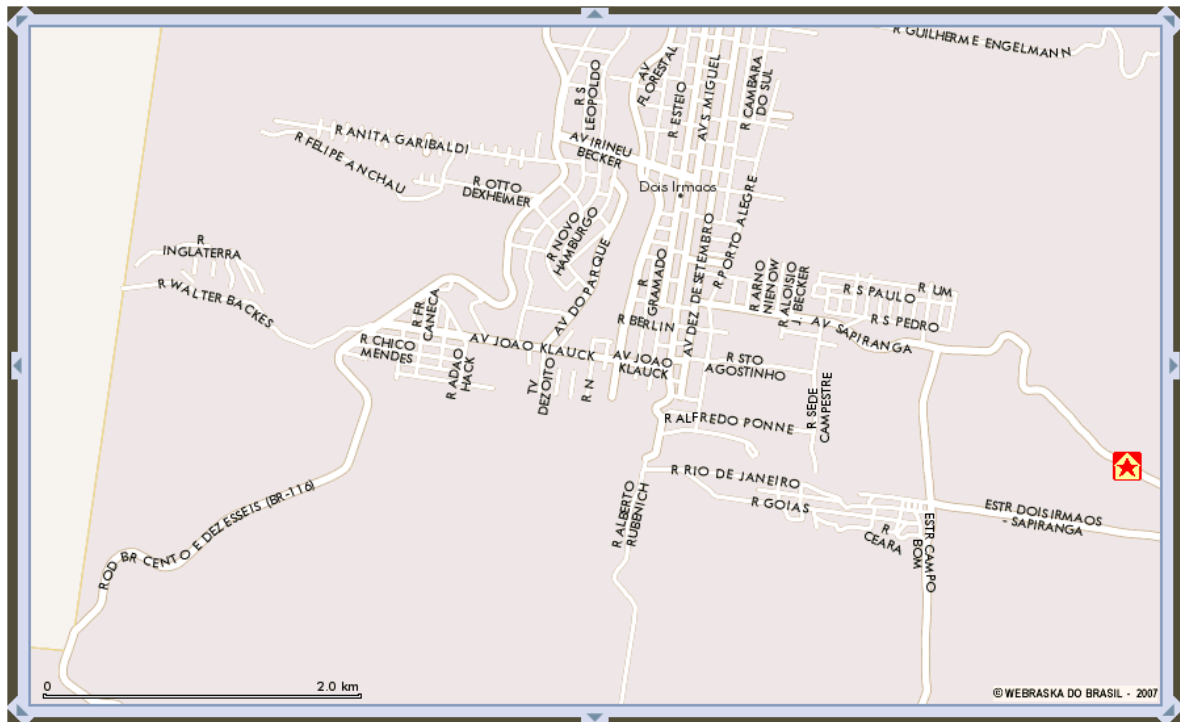
DOIS IRMÃOS 01 (sede do Município) - Restaurantes



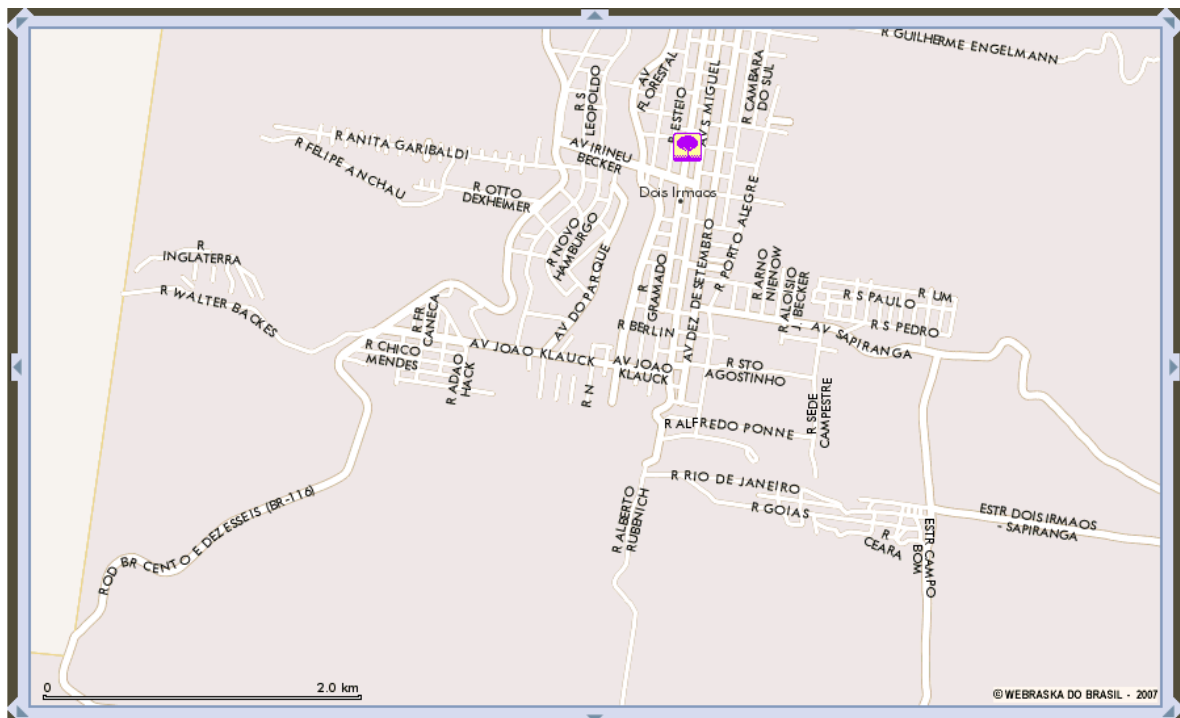
DOIS IRMÃOS 01 (sede do Município) - Postos de Saúde



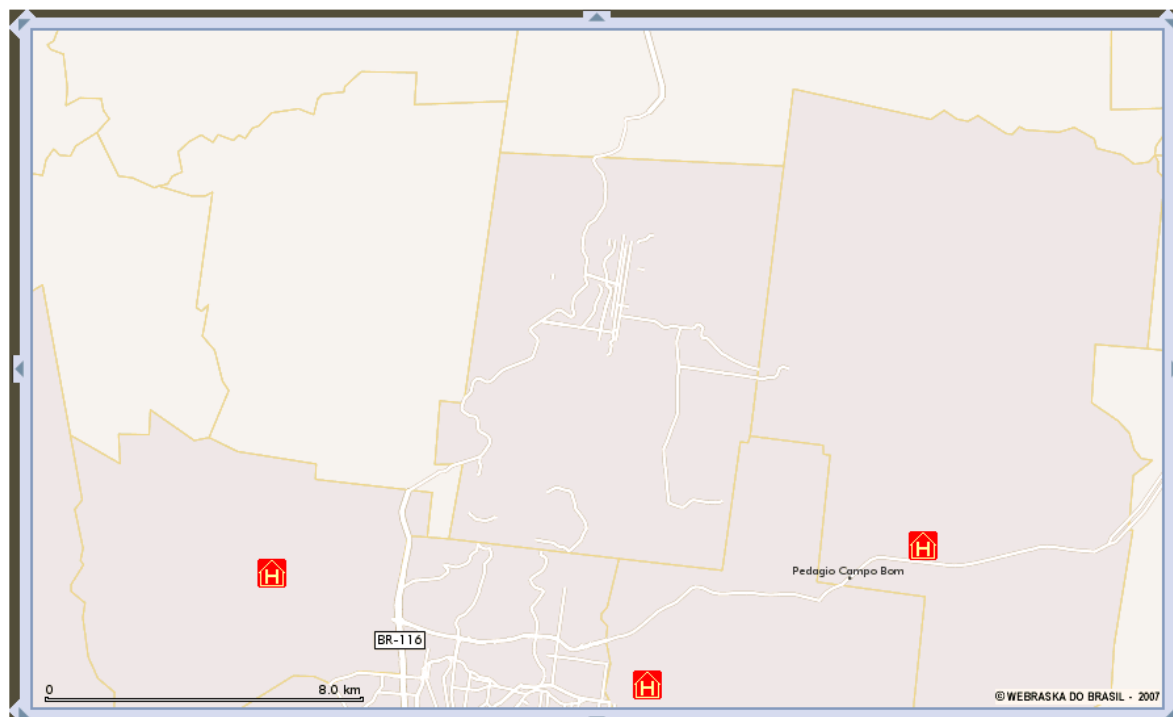
DOIS IRMÃOS 01 (sede do Município) - Delegacias



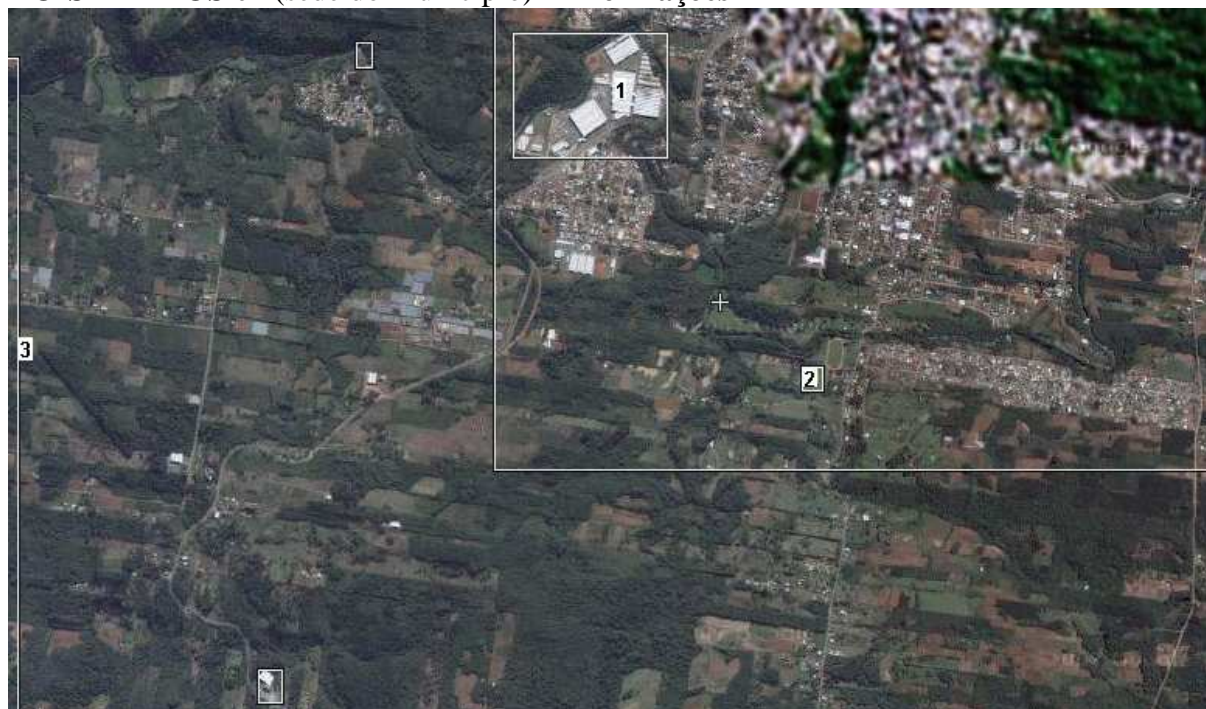
DOIS IRMÃOS 01 (sede do Município) - Parques e Praças



DOIS IRMÃOS 01 (Município) - Hospitais

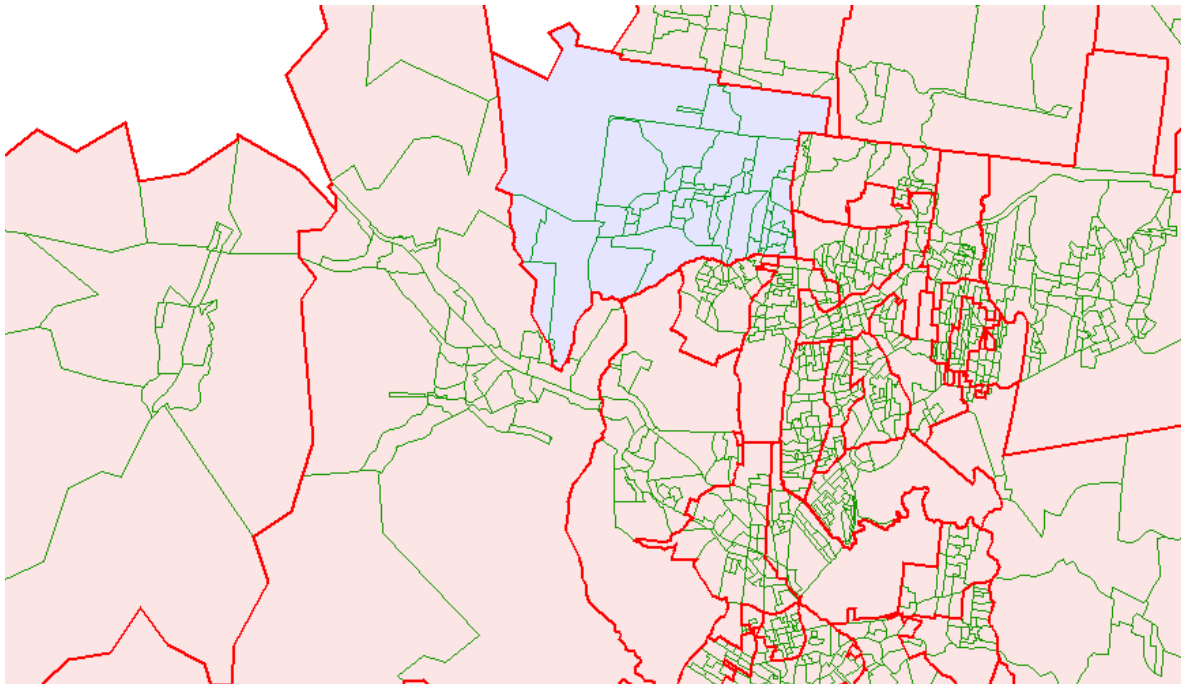


DOIS IRMÃOS 01 (sede do Município) - Informações

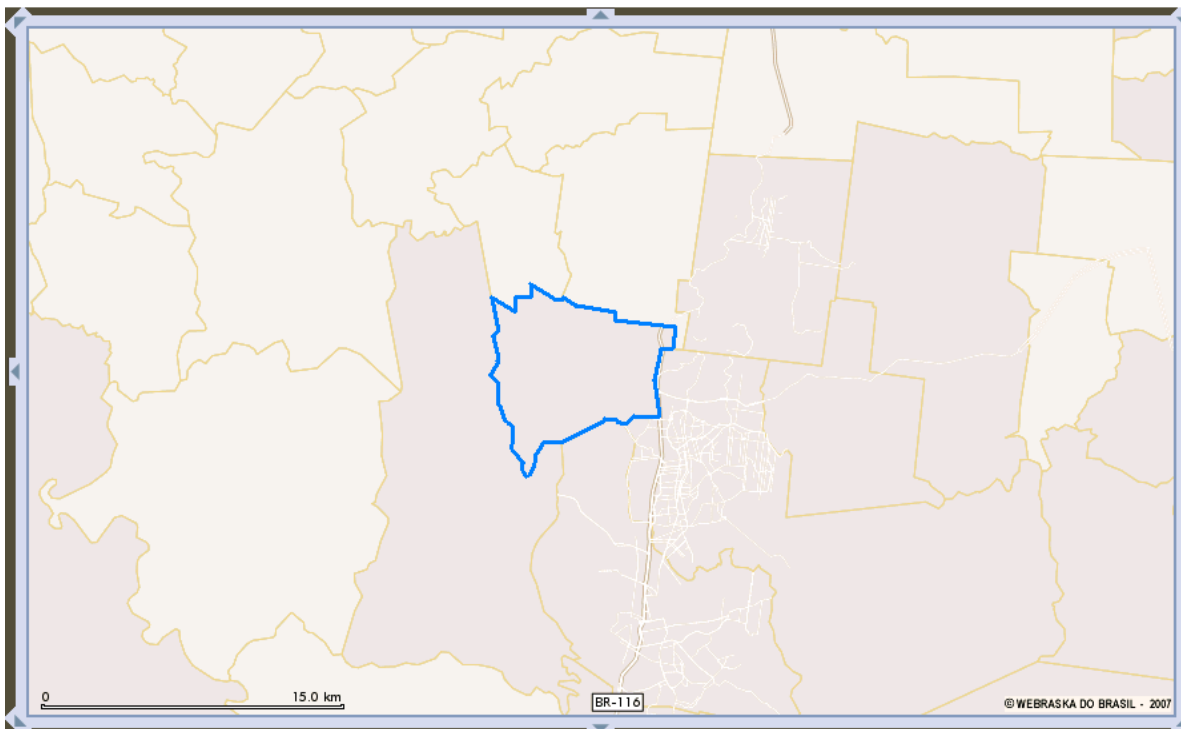


NOTA: 1 – Grupo Herval; 2 – Estádio Municipal; 3 – Município de Saporanga.

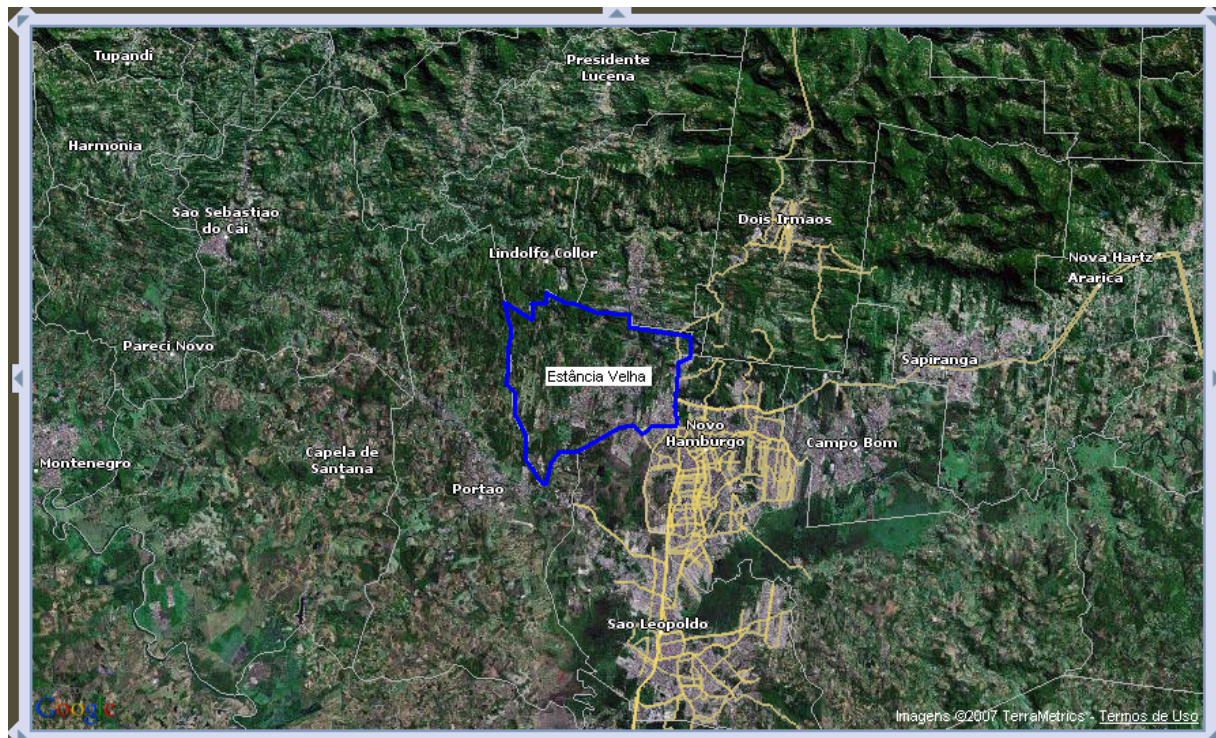
ESTÂNCIA VELHA 01 (Município)



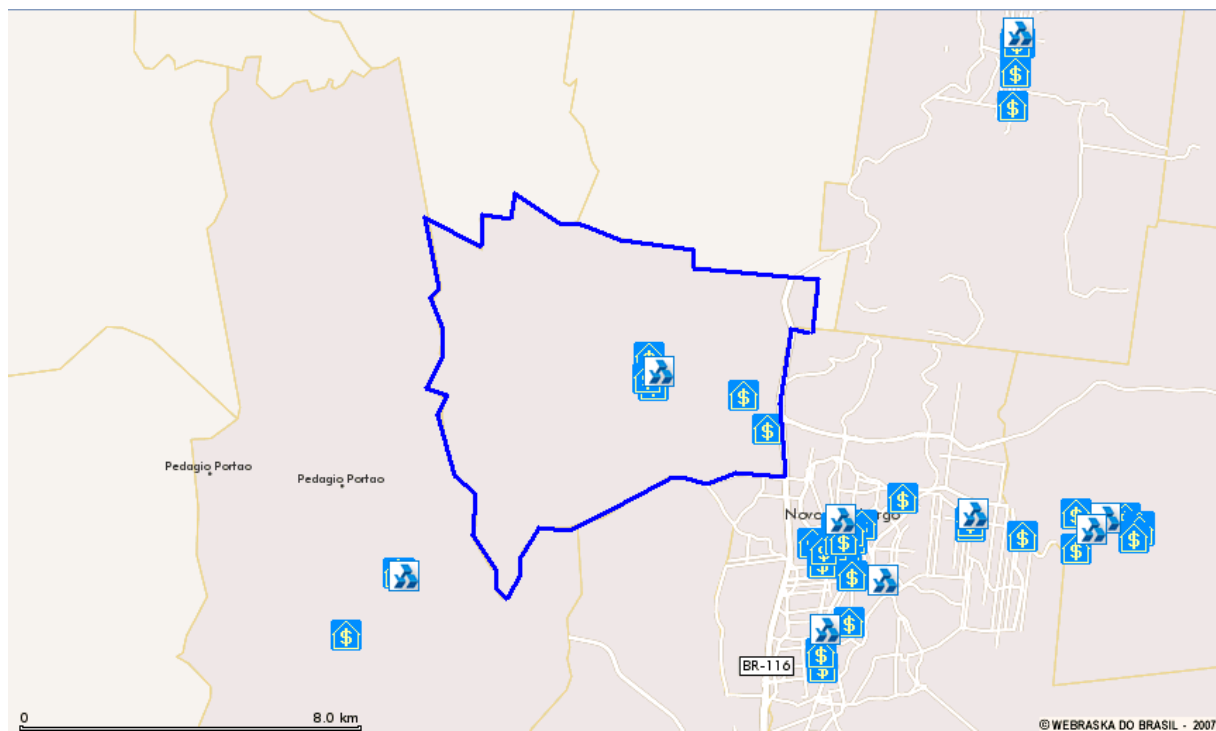
ESTÂNCIA VELHA 01 (Município)



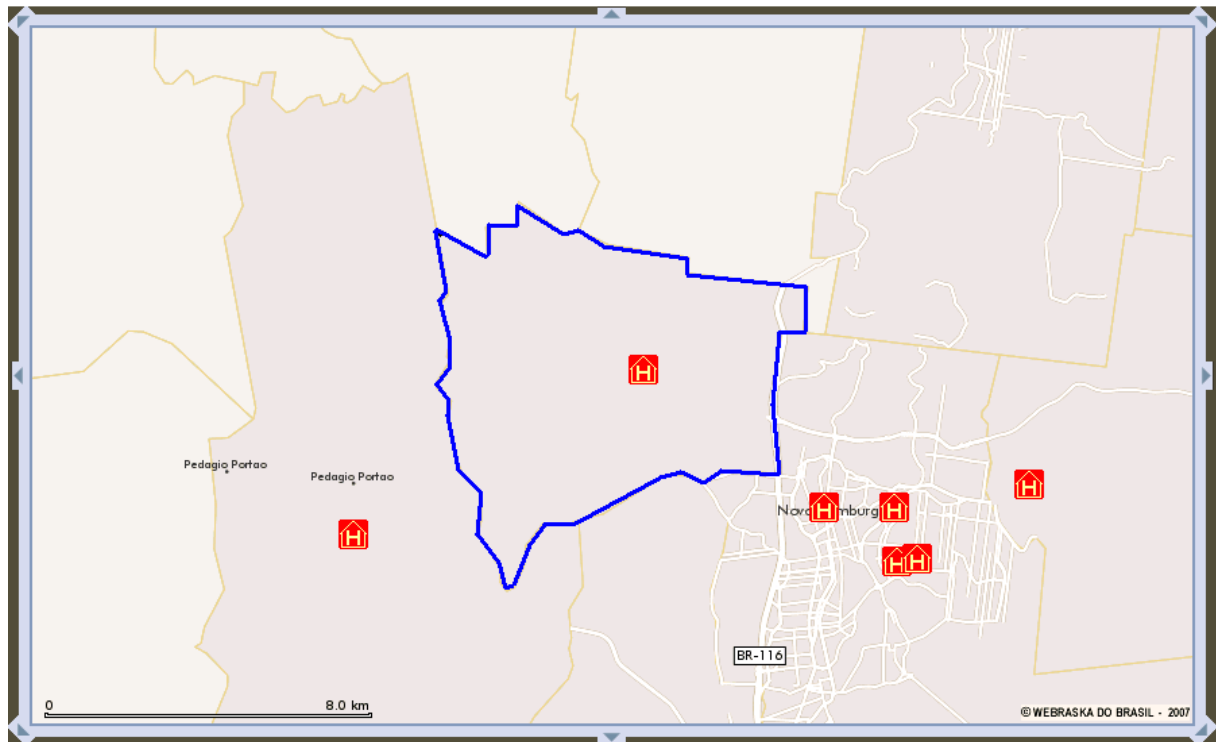
ESTÂNCIA VELHA 01 (Município) - Satélite



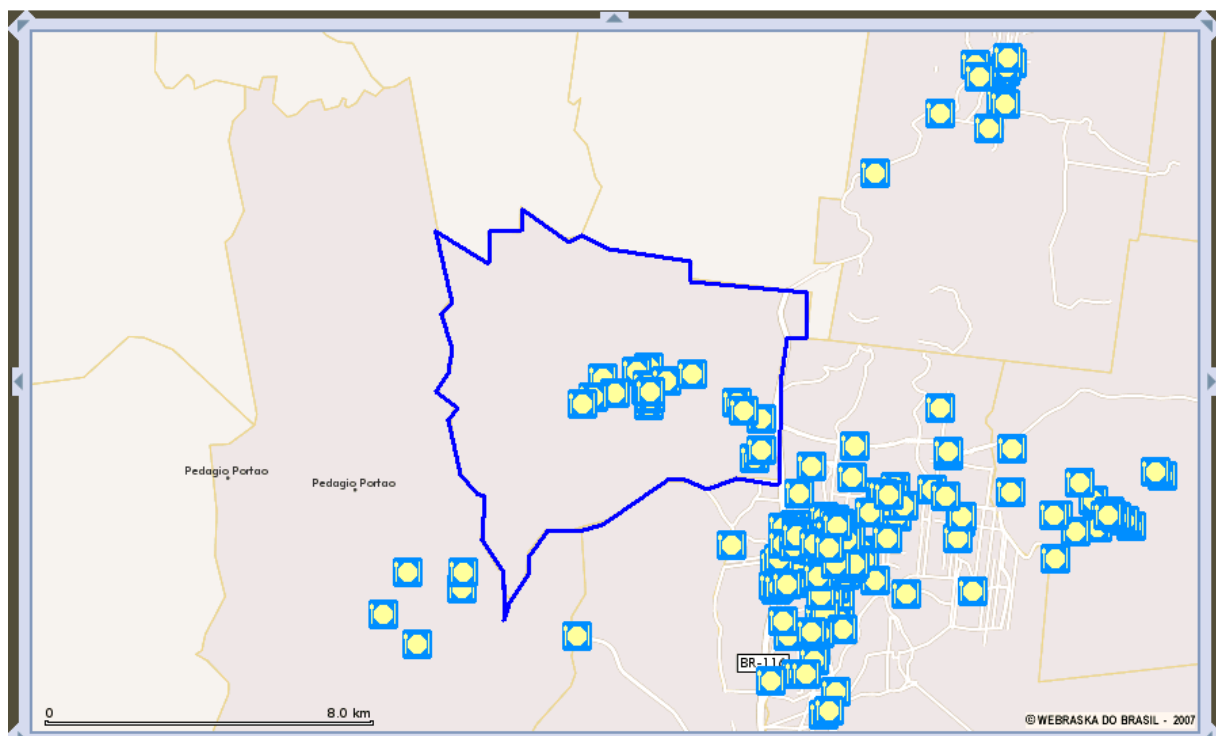
ESTÂNCIA VELHA 01 (Município) - Bancos



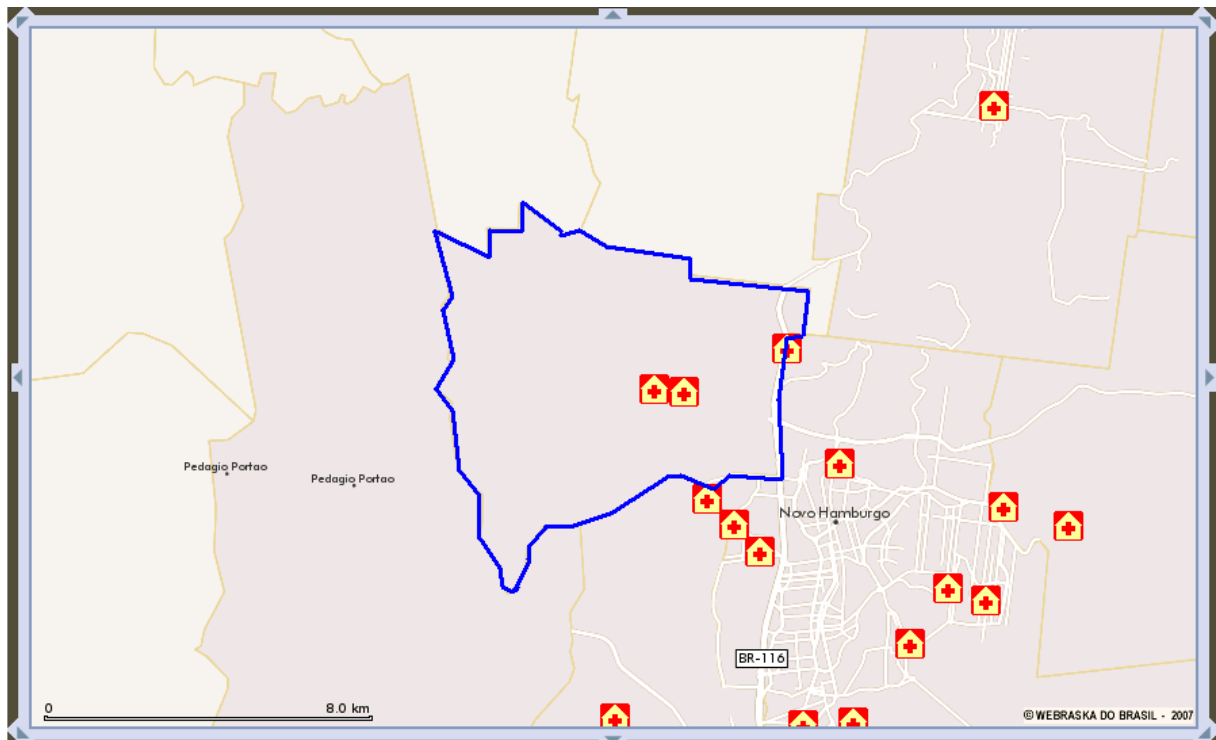
ESTÂNCIA VELHA 01 (Município) - Hospitais



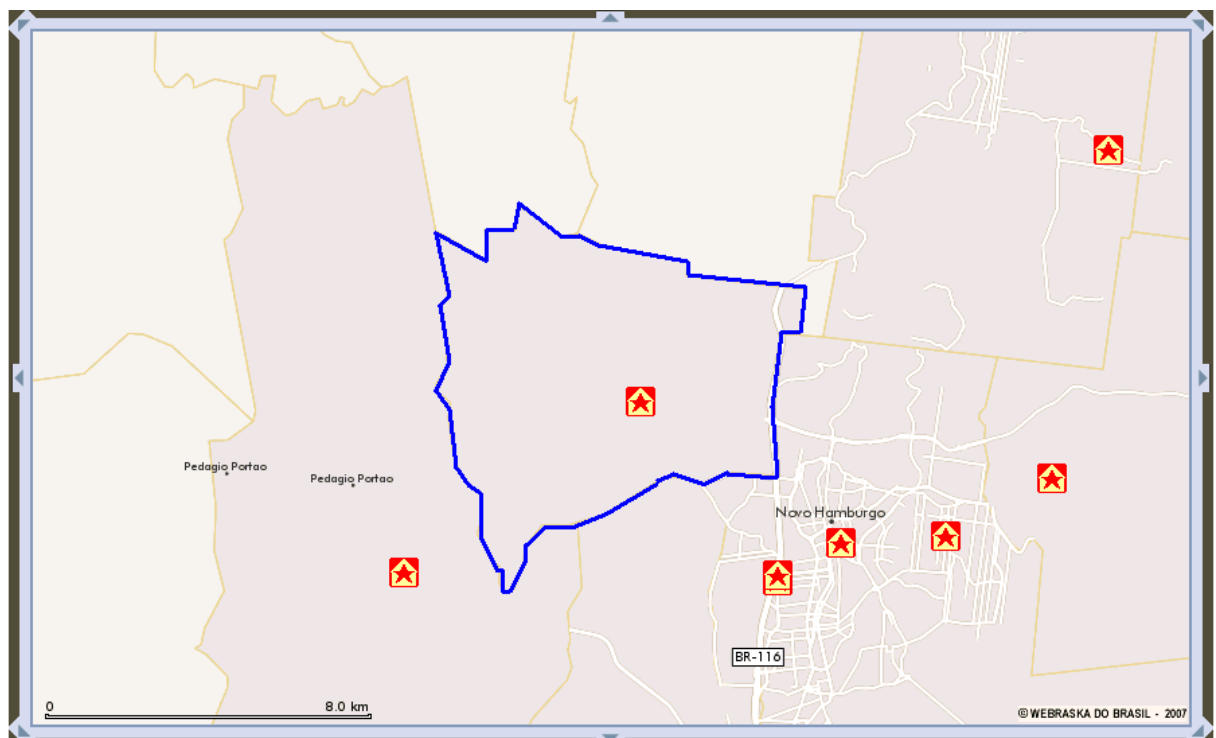
ESTÂNCIA VELHA 01 (Município) - Restaurantes



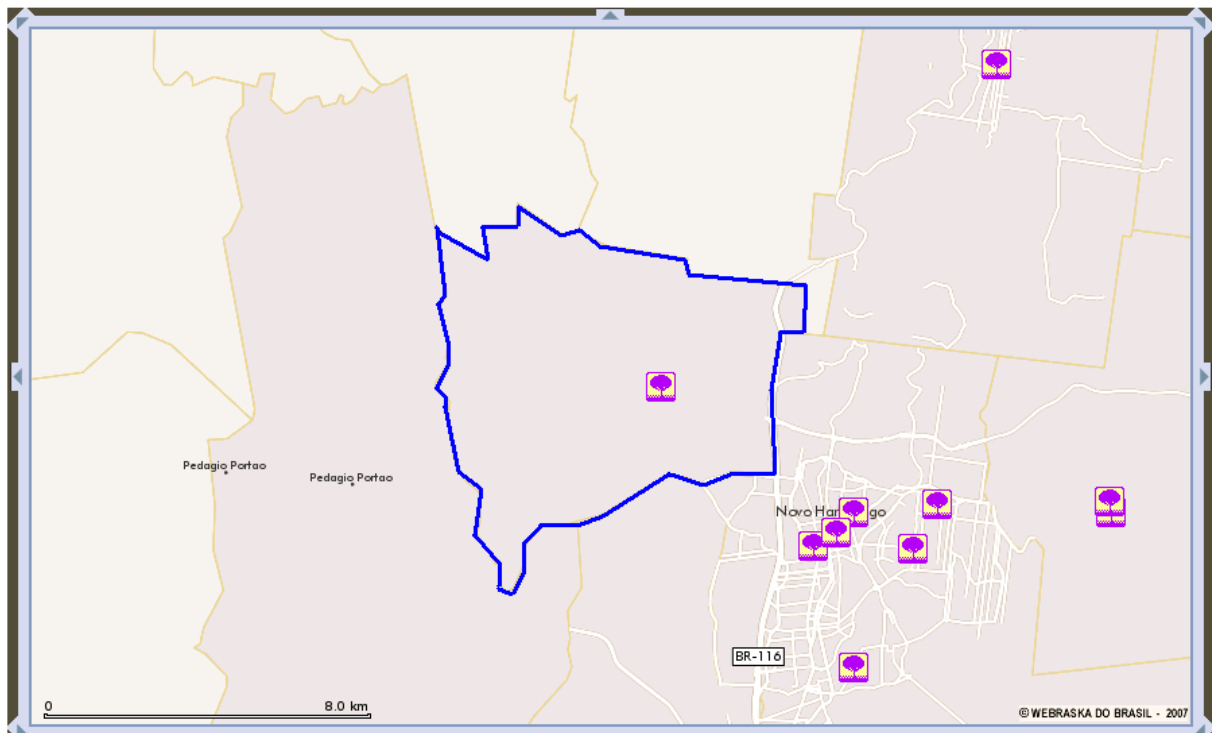
ESTÂNCIA VELHA 01 (Município) - Postos de Saúde



ESTÂNCIA VELHA 01 (Município) - Delegacias



ESTÂNCIA VELHA 01 (Município) - Parques e Praças

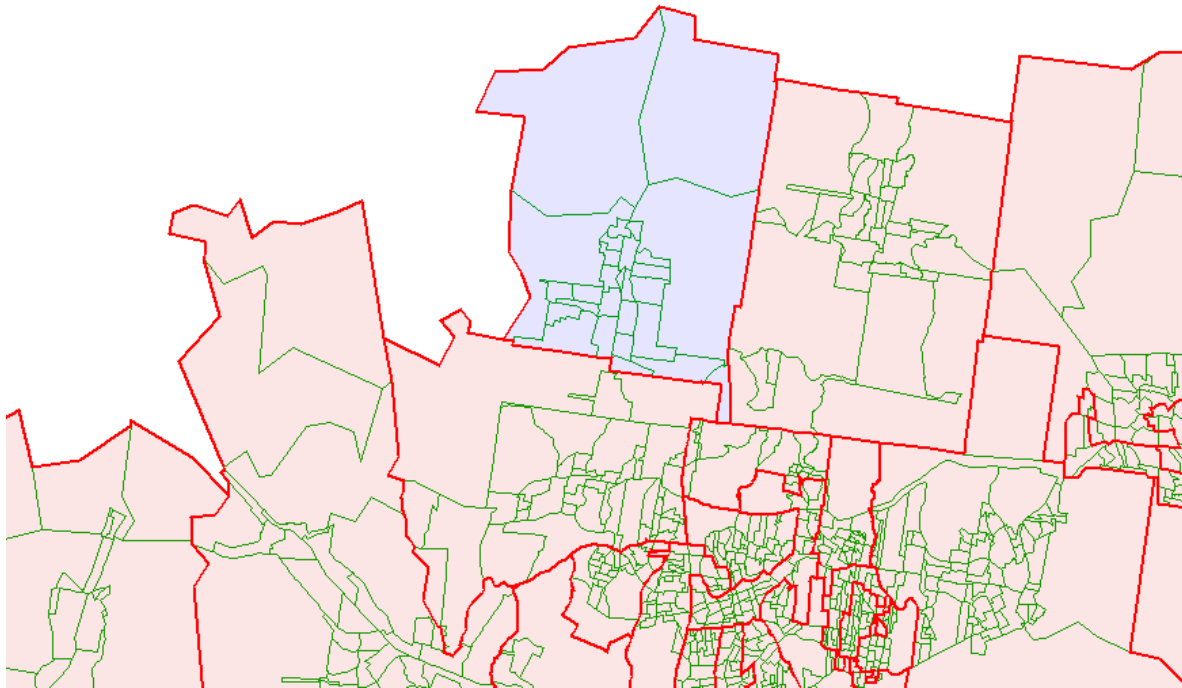


ESTÂNCIA VELHA 01 (sede do Município) - Informações

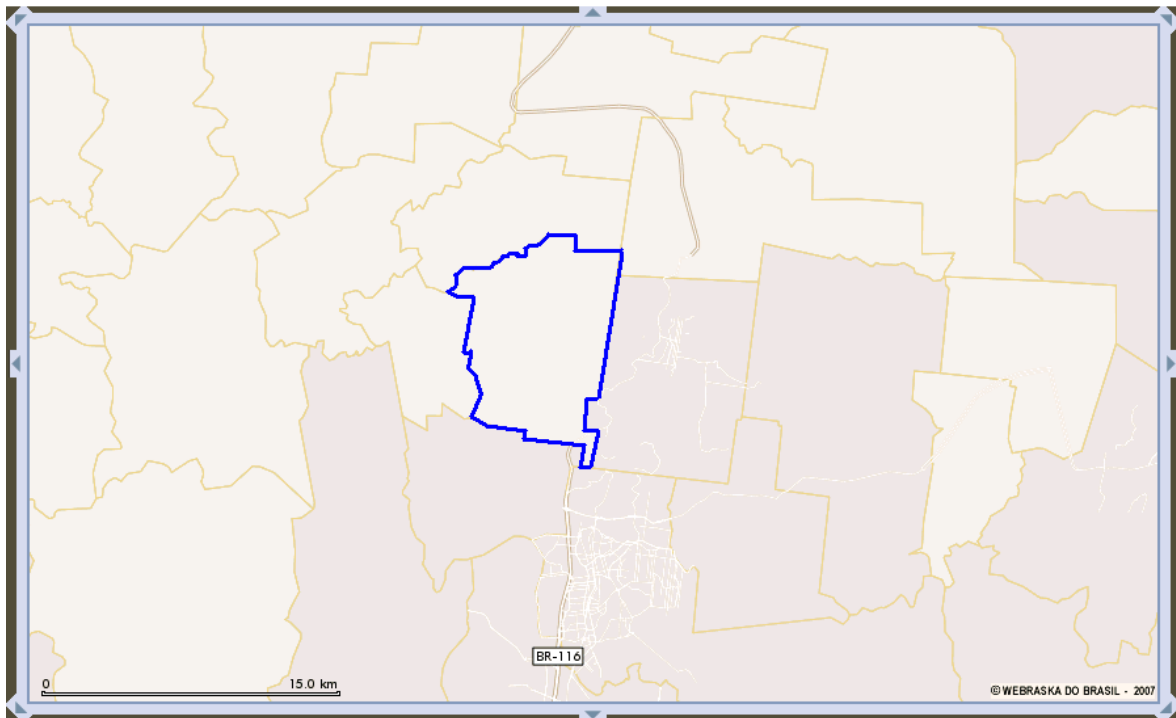


NOTA: 1 – Prefeitura; 2 – Praça 1º de Maio; 3 – Rodoviária; 4 – Câmara Municipal; 5 – Polícia Civil; 6 – Senai; 7 – Corpo de Bombeiros; 8 – Posto de Saúde; 9 – Hospital Getúlio Vargas; 10 – Escola Técnica Estância Velha.

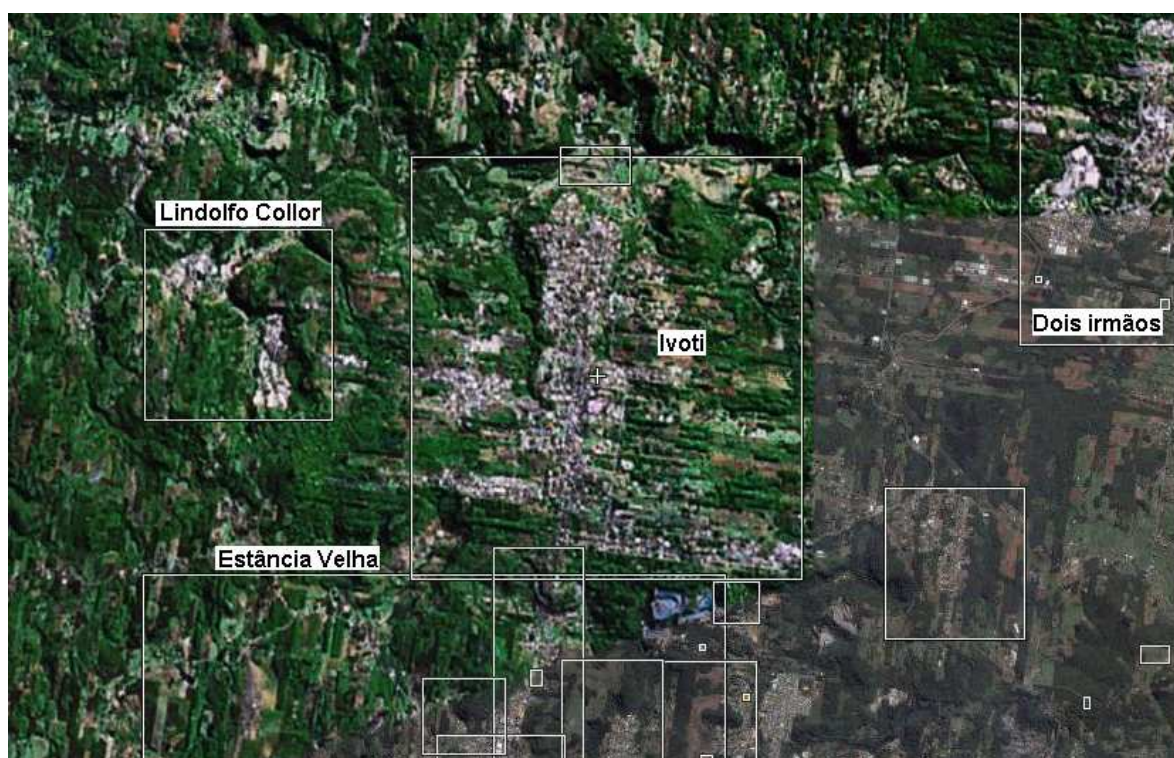
IVOTI 01 (Município)



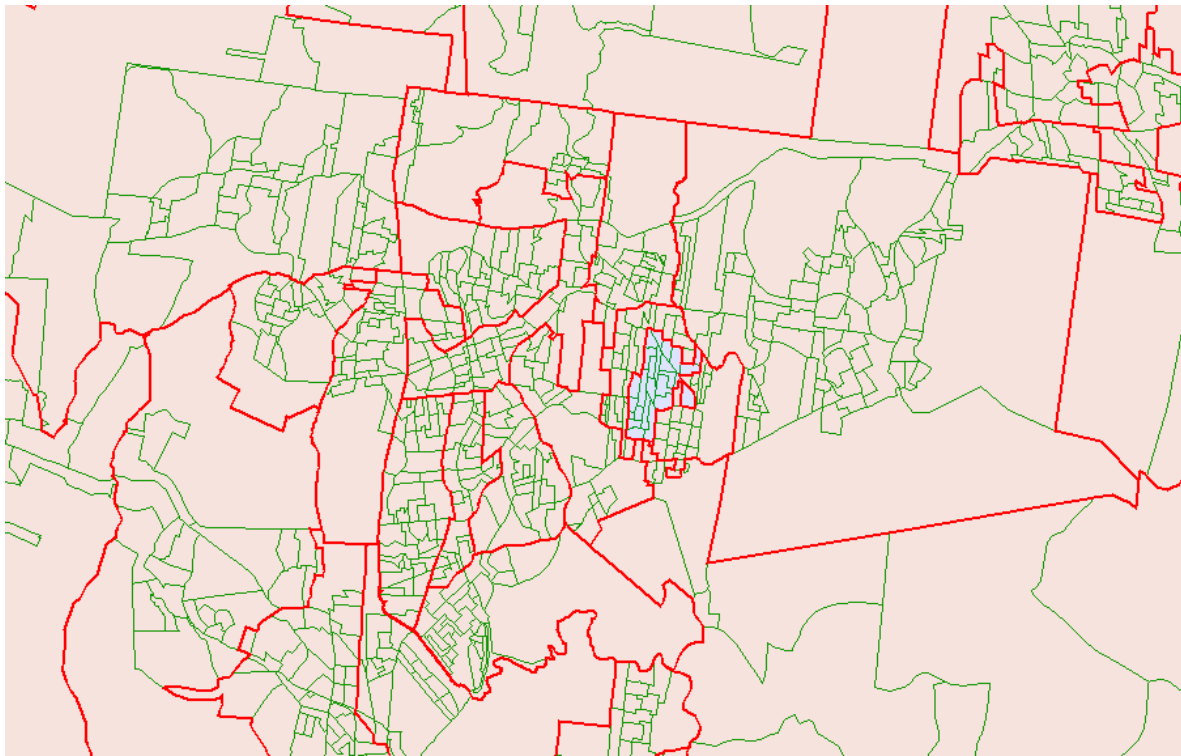
IVOTI 01 (Município)



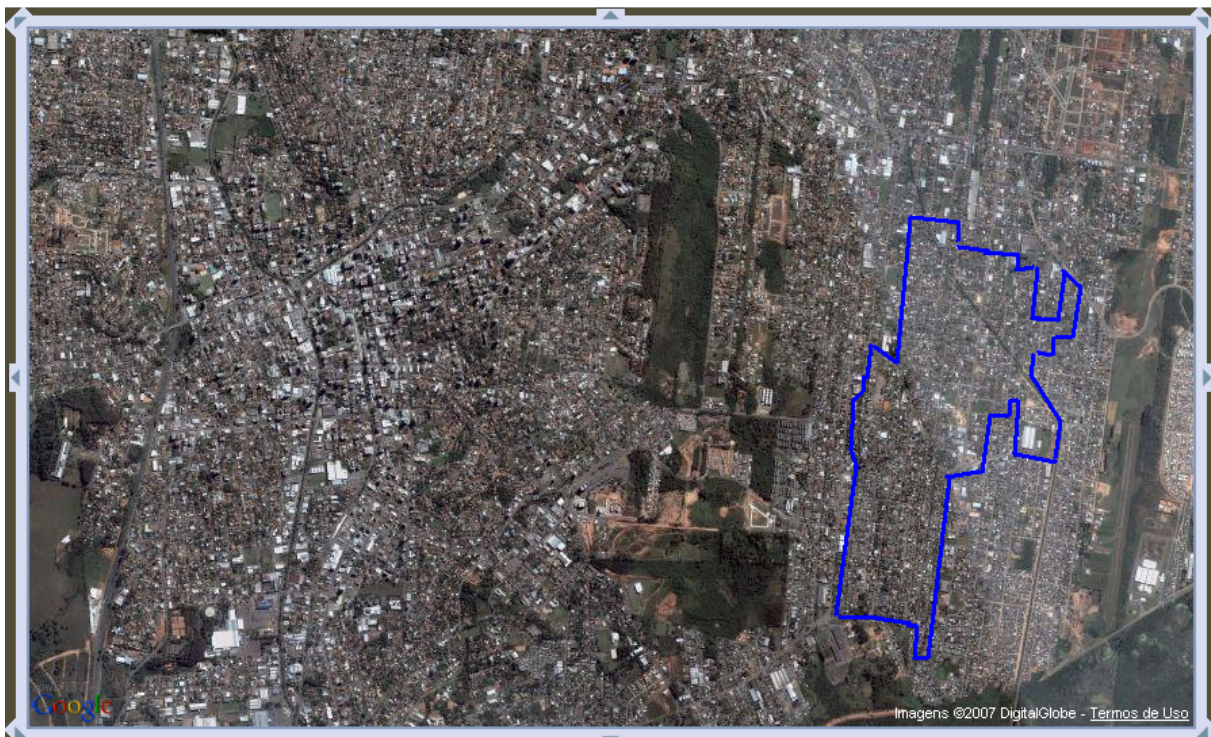
IVOTI 01 (Município) - Satélite



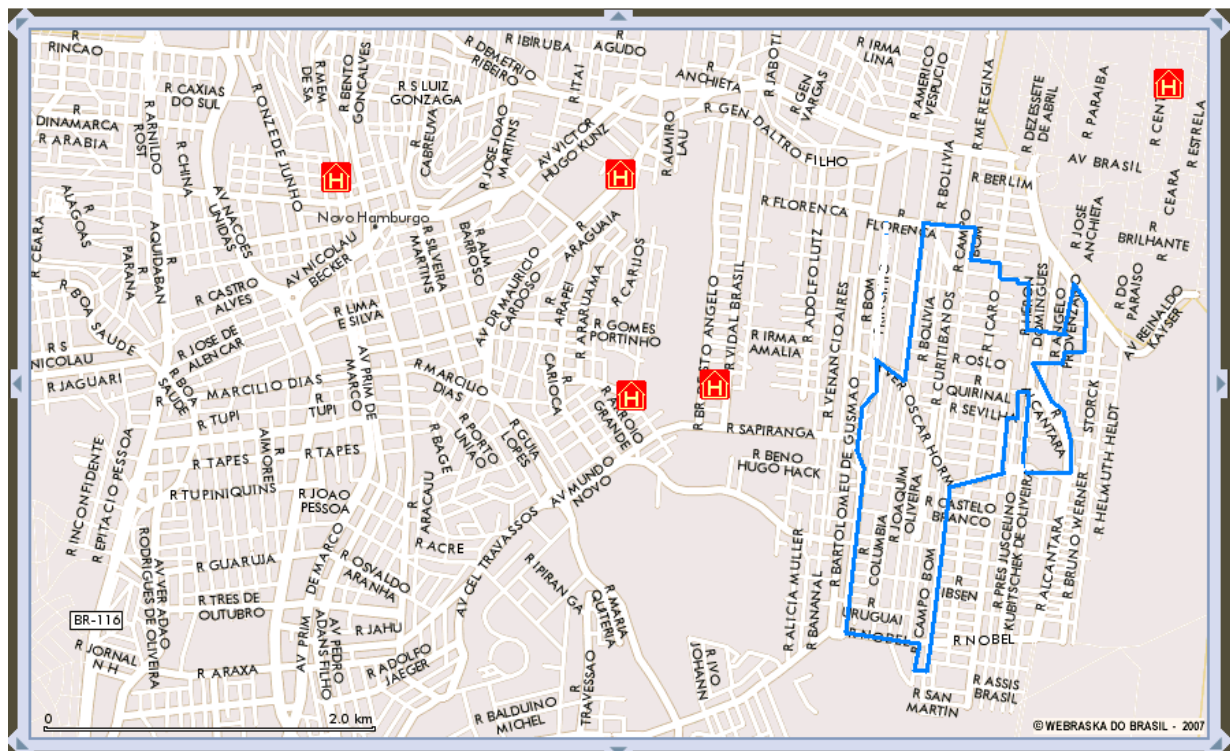
NHAM02 CANUDOS 2



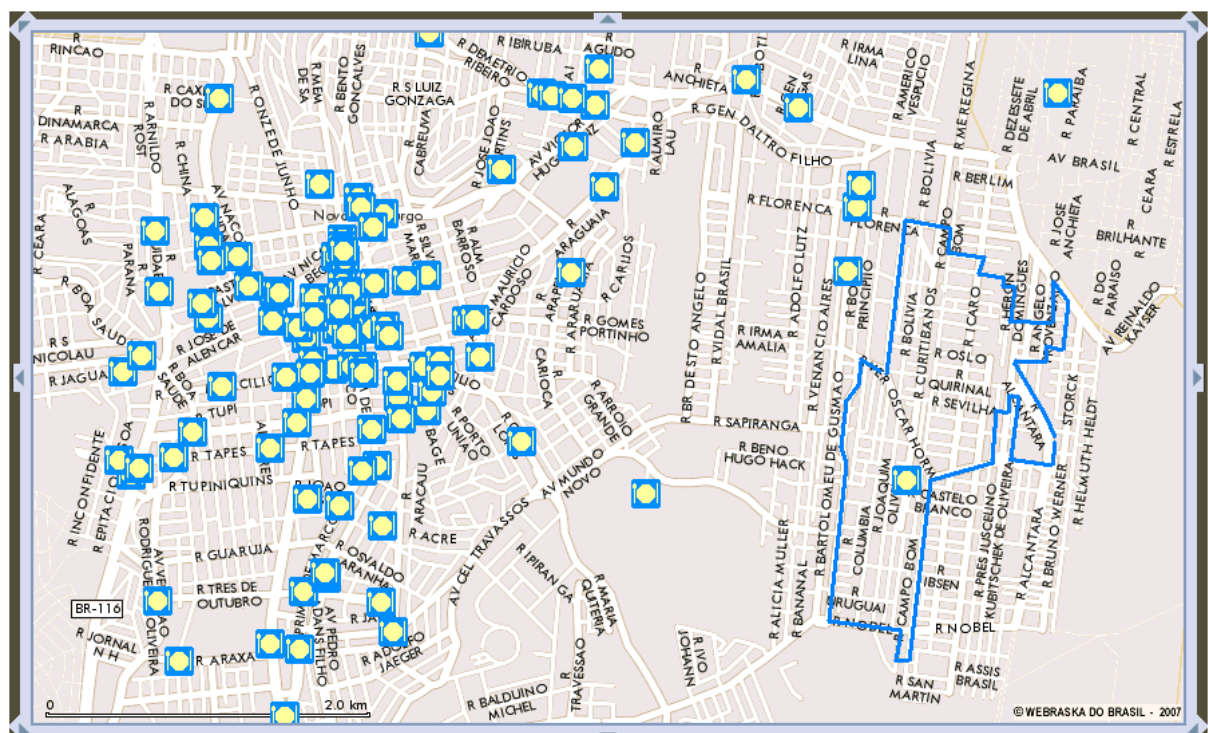
NHAM02 CANUDOS 2 - Satélite



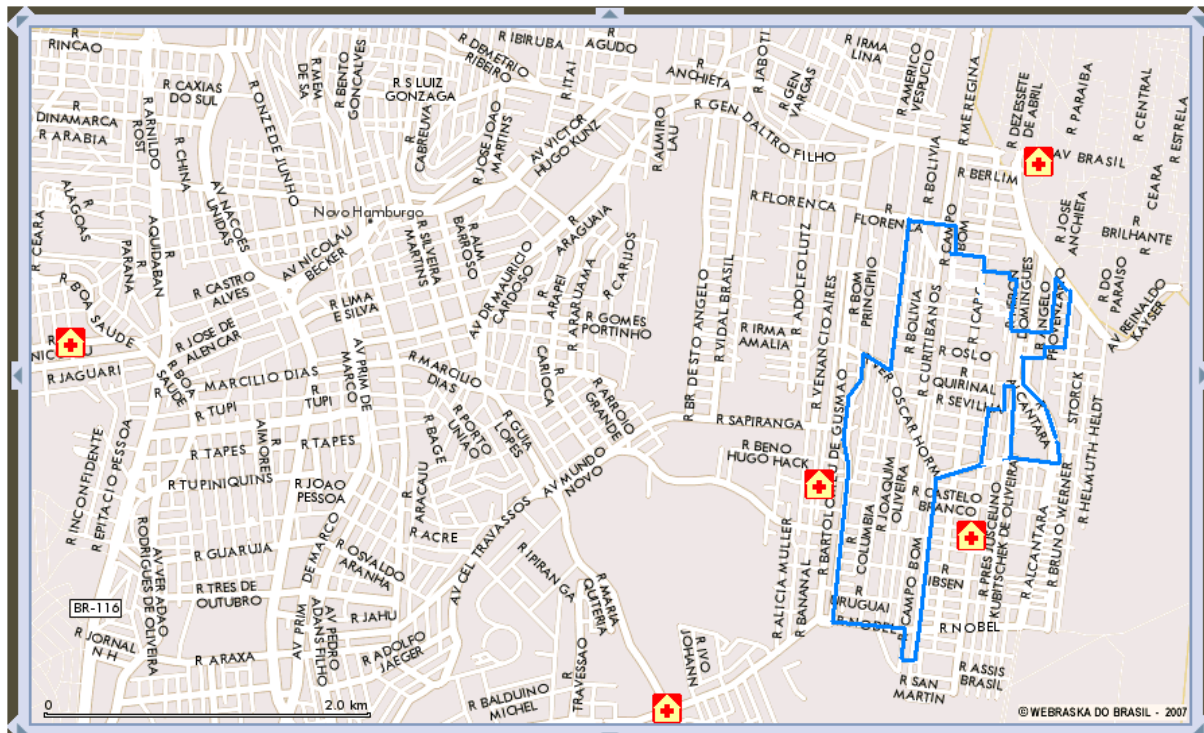
NHAM02 CANUDOS 2 - Hospitais



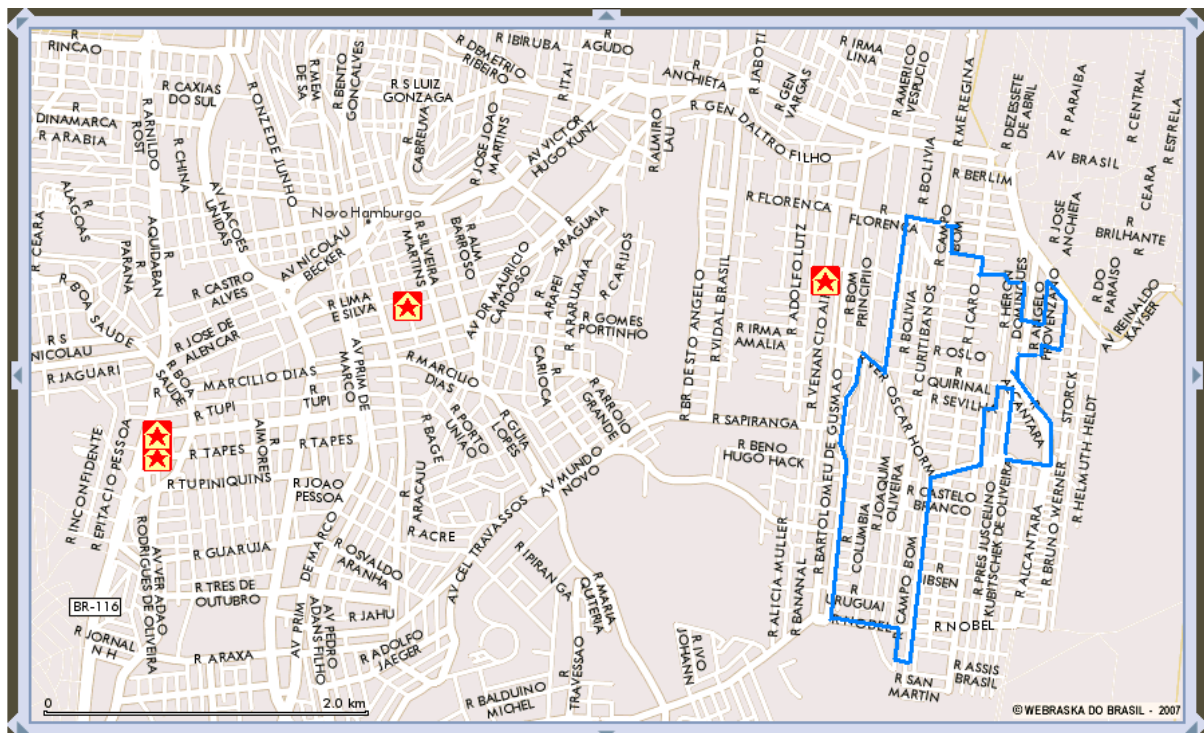
NHAM02 CANUDOS 2 - Restaurantes



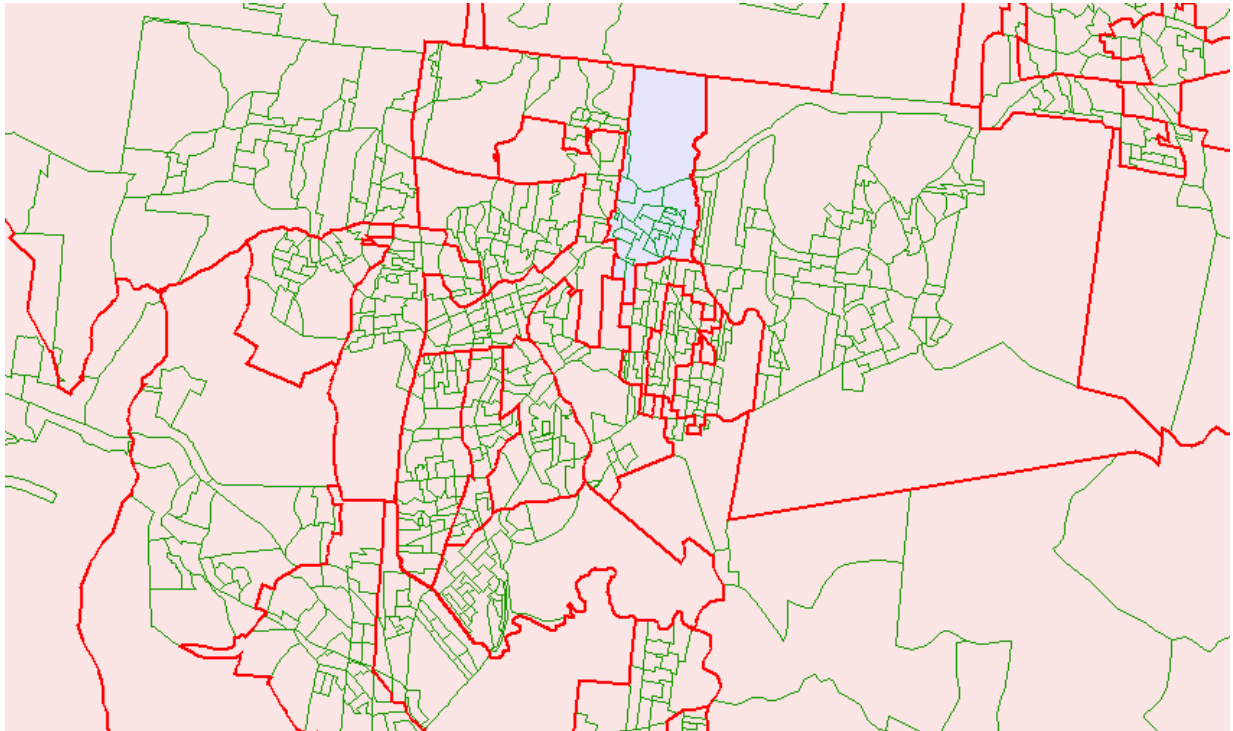
NHAM02 CANUDOS 2 - Postos de Saúde



NHAM02 CANUDOS 2 - Delegacias



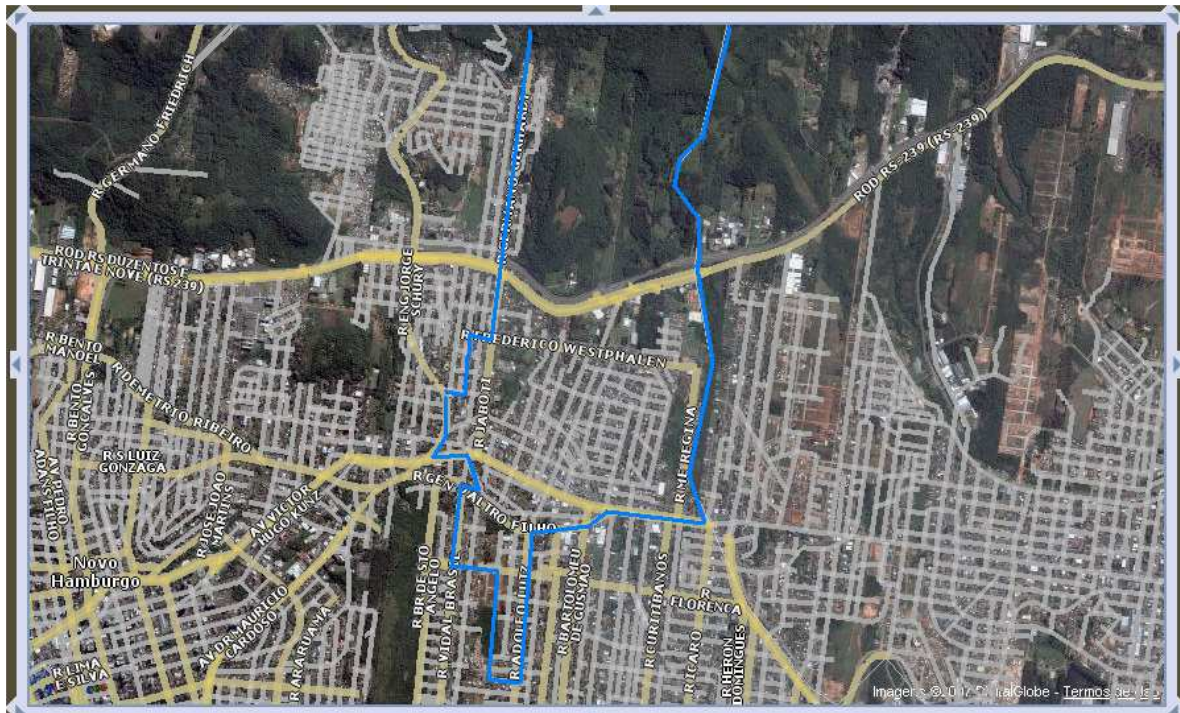
NHAM04 SÃO JORGE



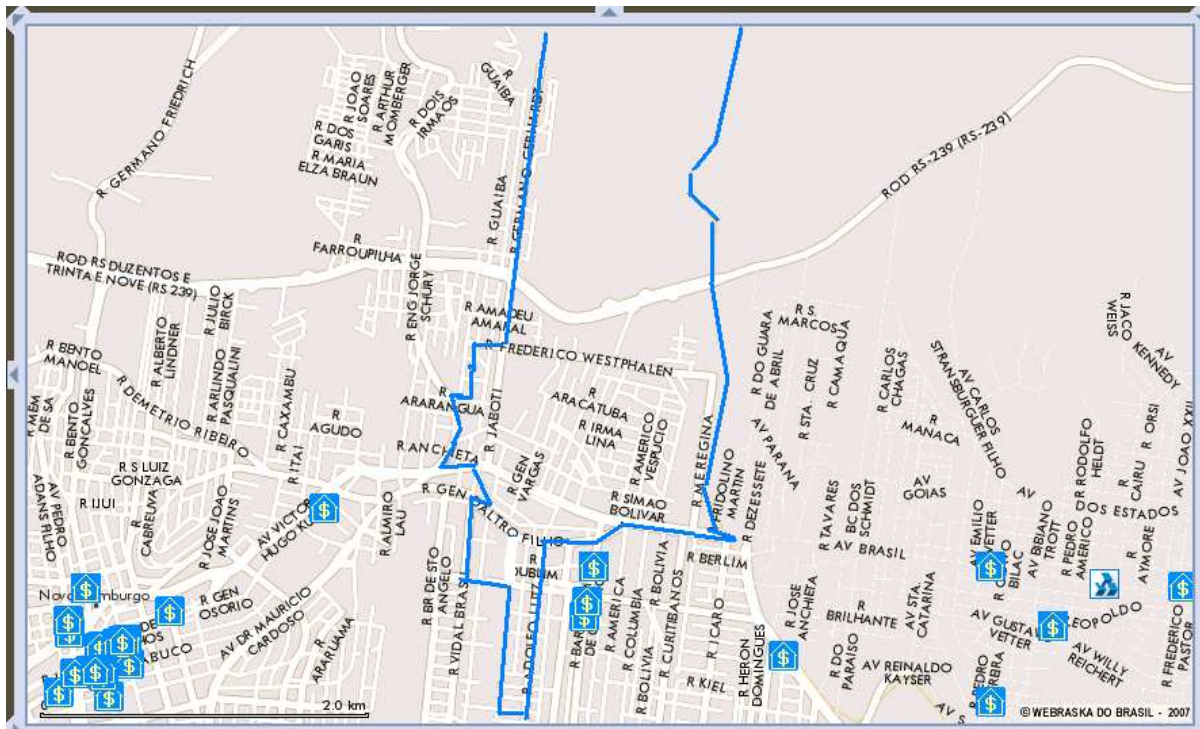
NHAM04 SÃO JORGE - Satélite



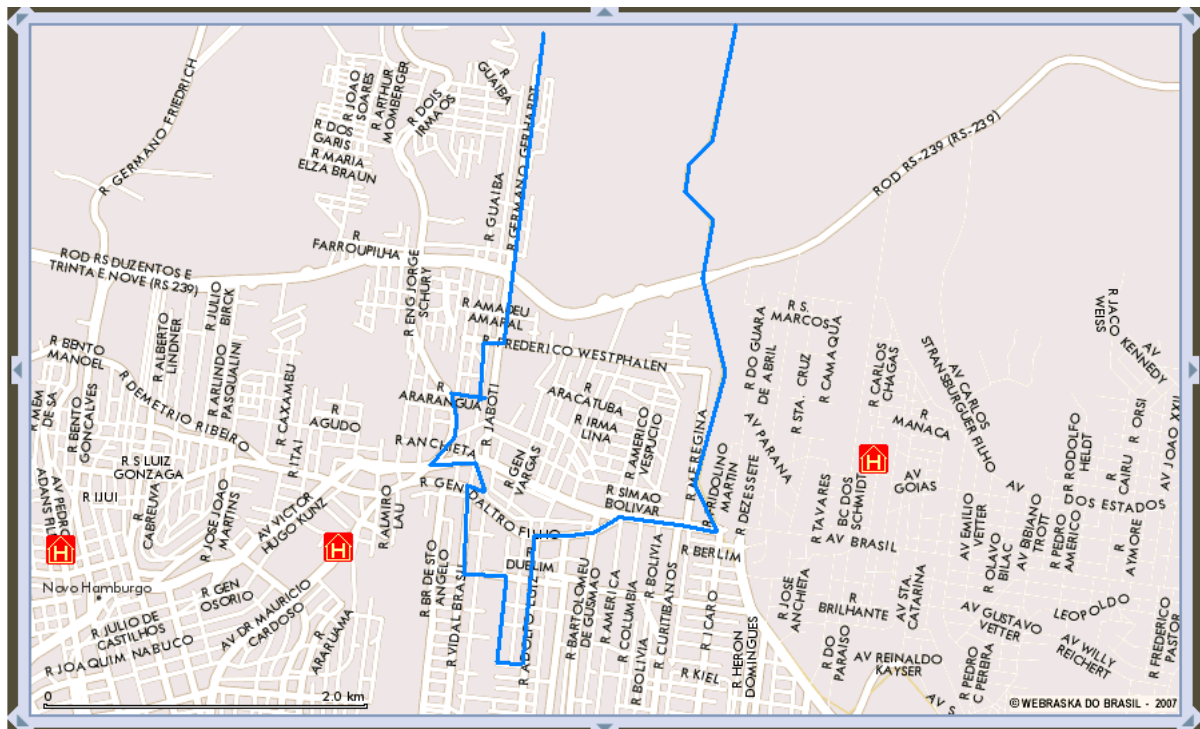
NHAM04 SÃO JORGE –Híbrido



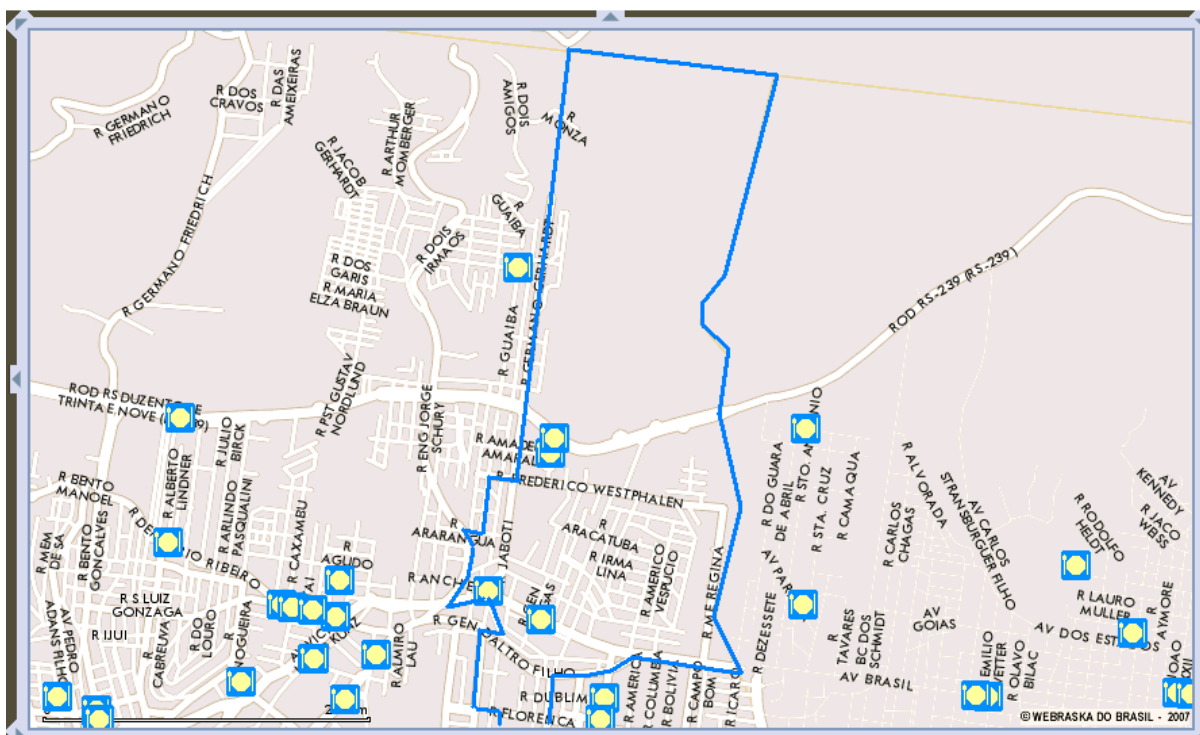
NHAM04 SÃO JORGE - Bancos



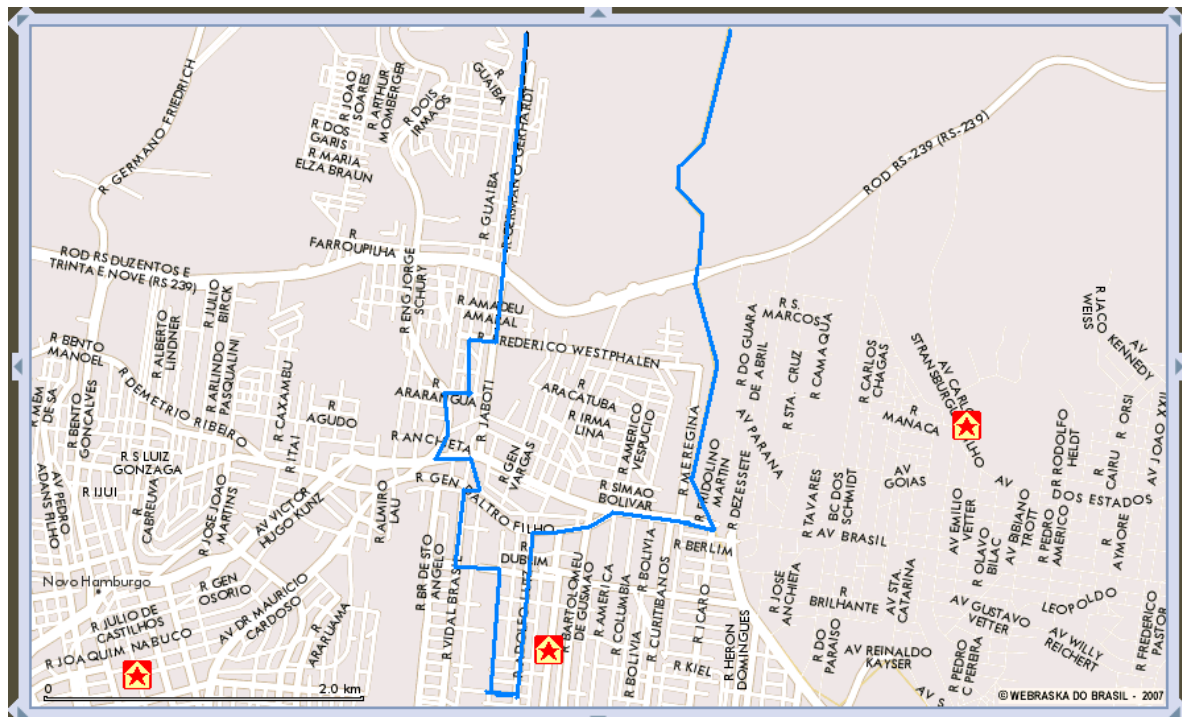
NHAM04 SÃO JORGE - Hospitais



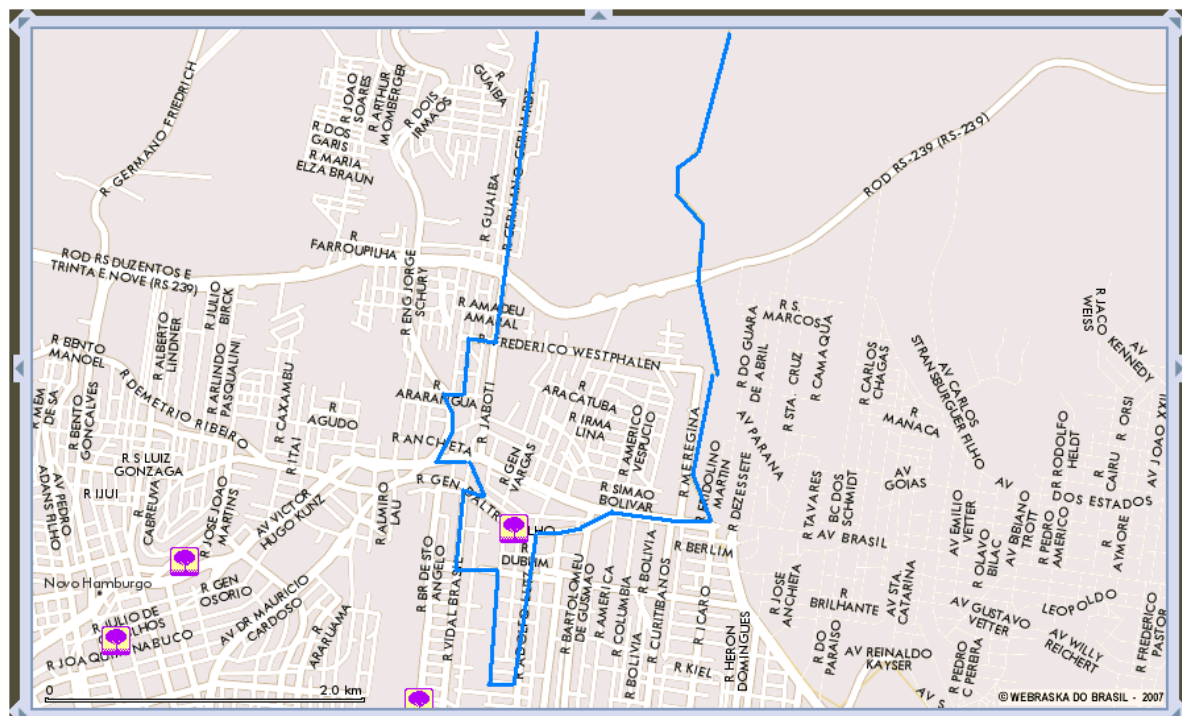
NHAM04 SÃO JORGE - Restaurantes



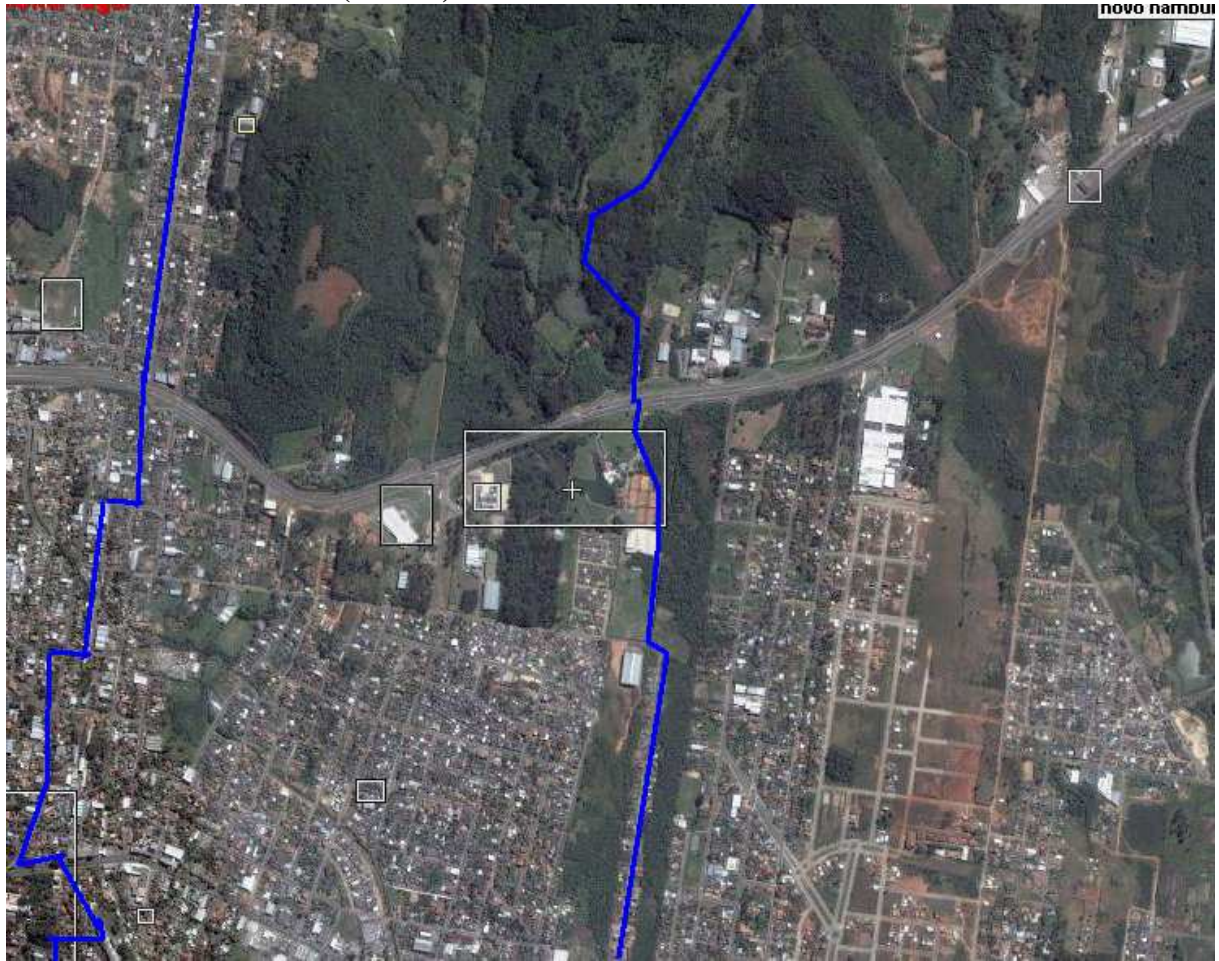
NHAM04 SÃO JORGE - Delegacias



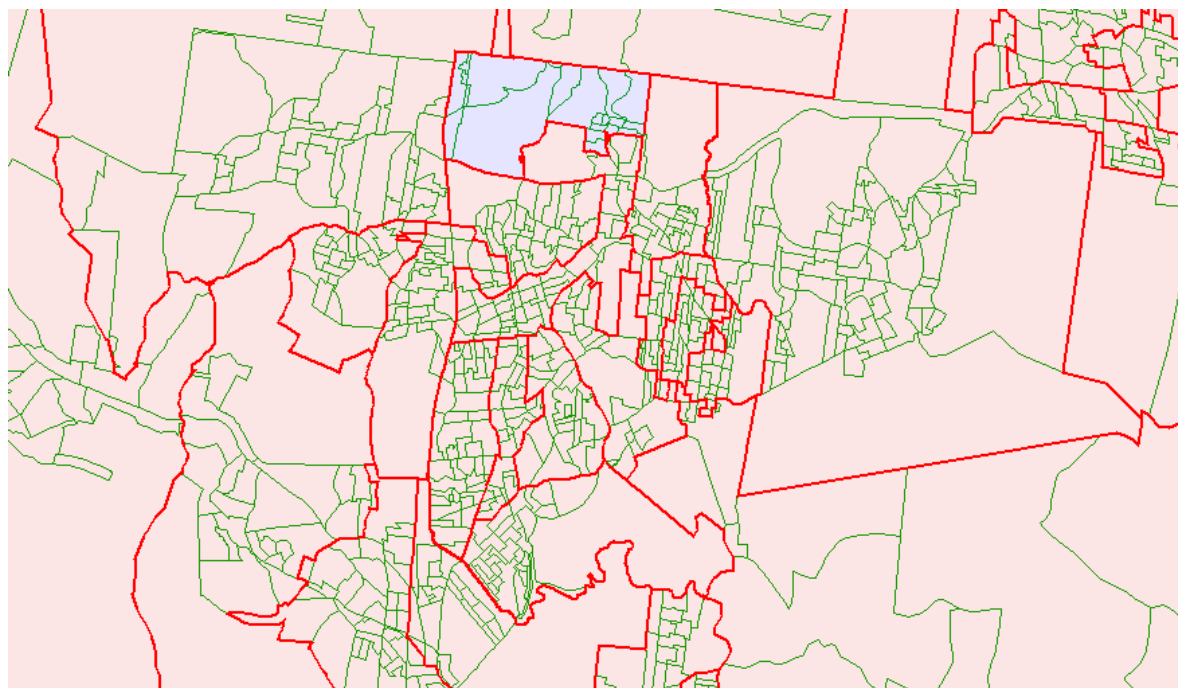
NHAM04 SÃO JORGE - Parques e Praças



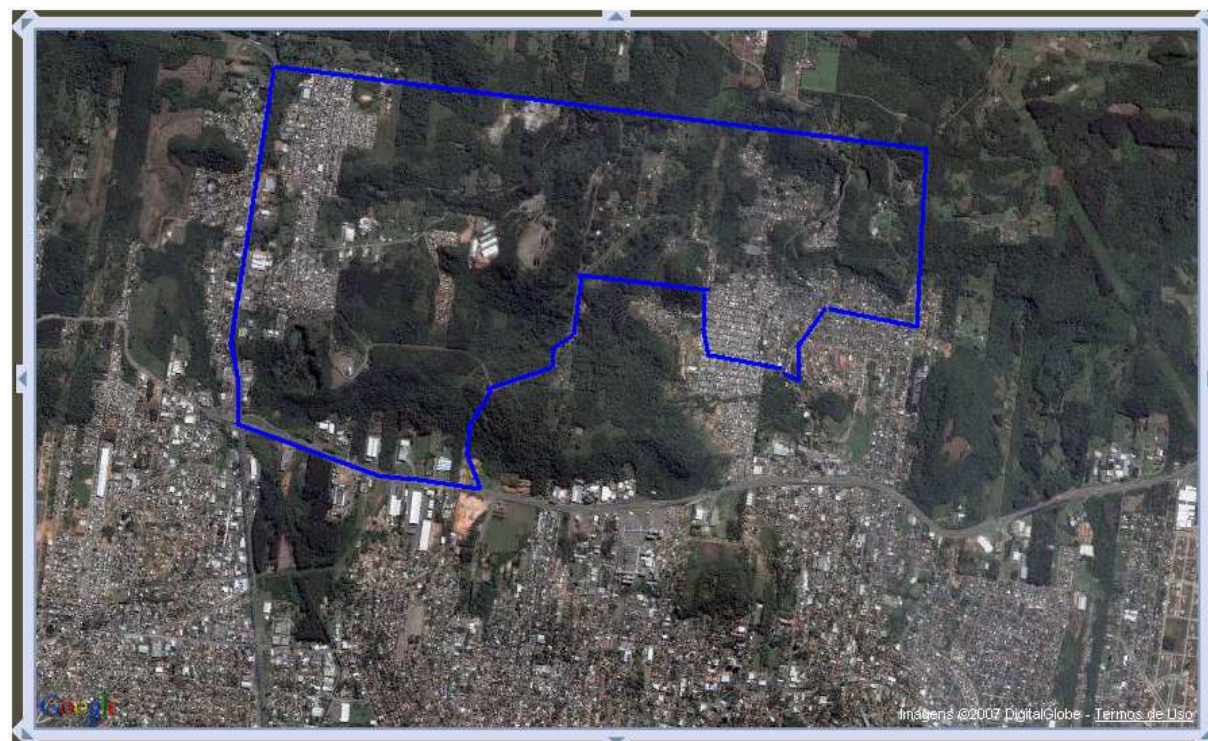
NHAM04 SÃO JORGE (detalhe) - Satélite



NHAM06 DIHEL



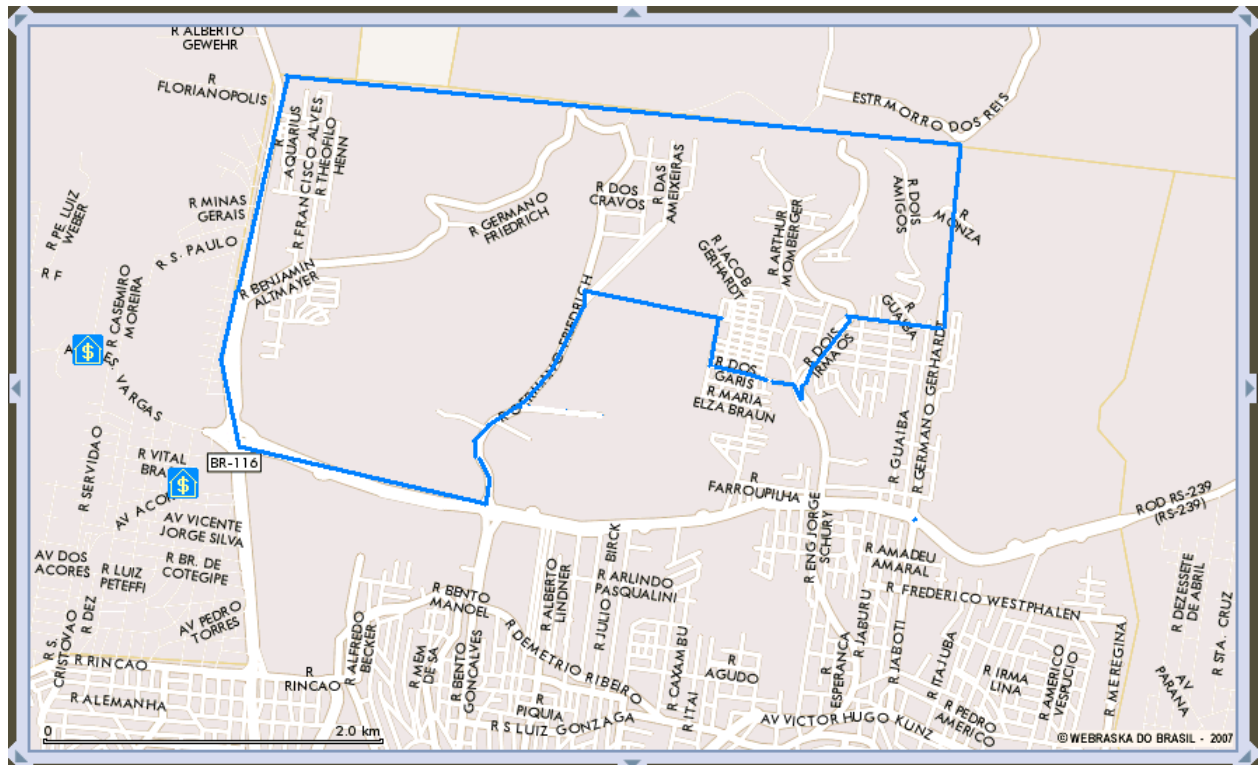
NHAM06 DIHEL – Satélite



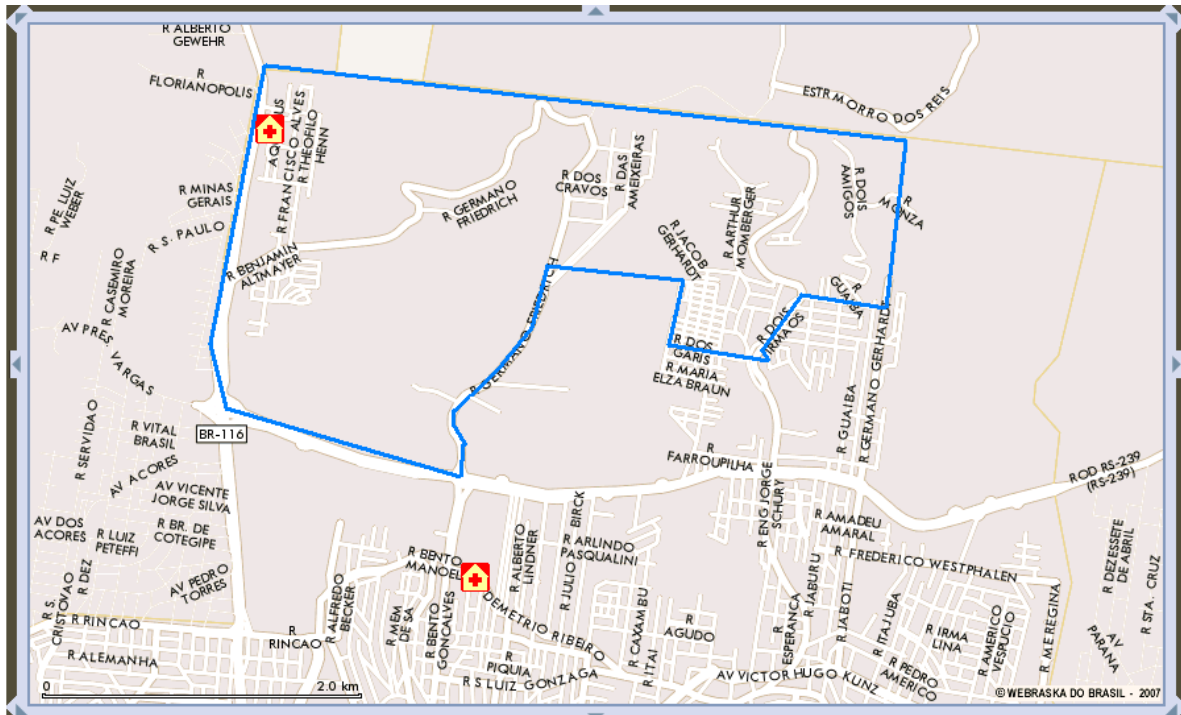
NHAM06 DIHEL – Híbrido



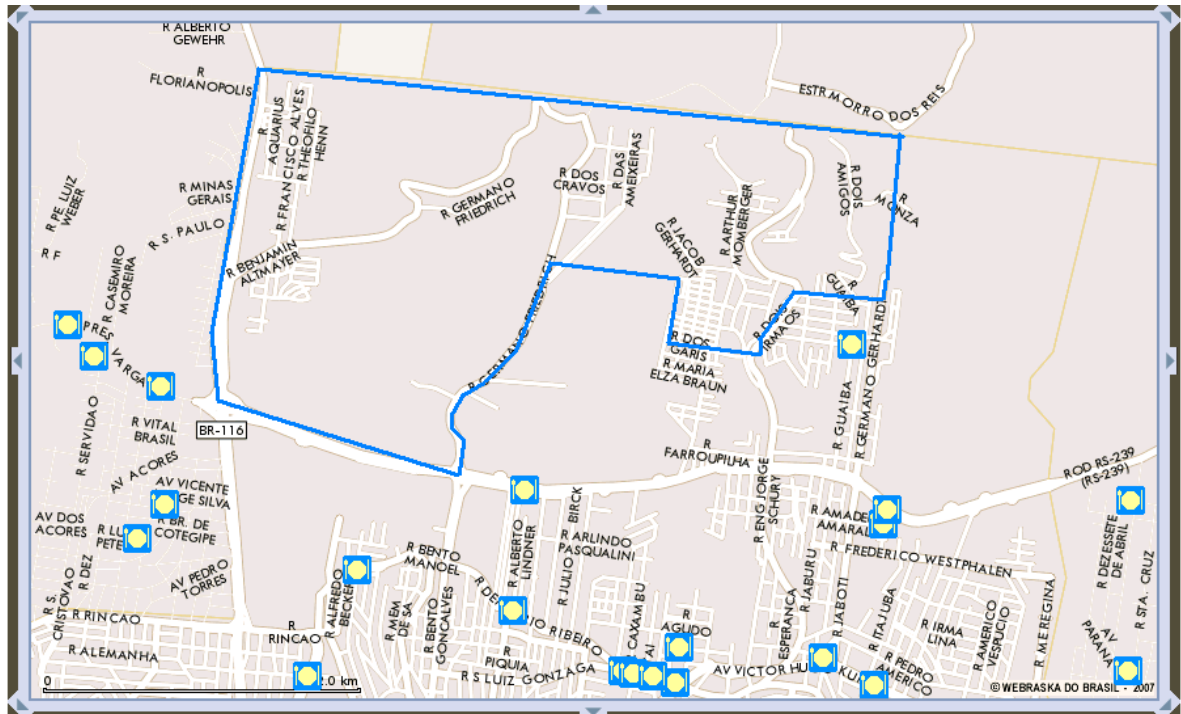
NHAM06 DIHEL – Bancos



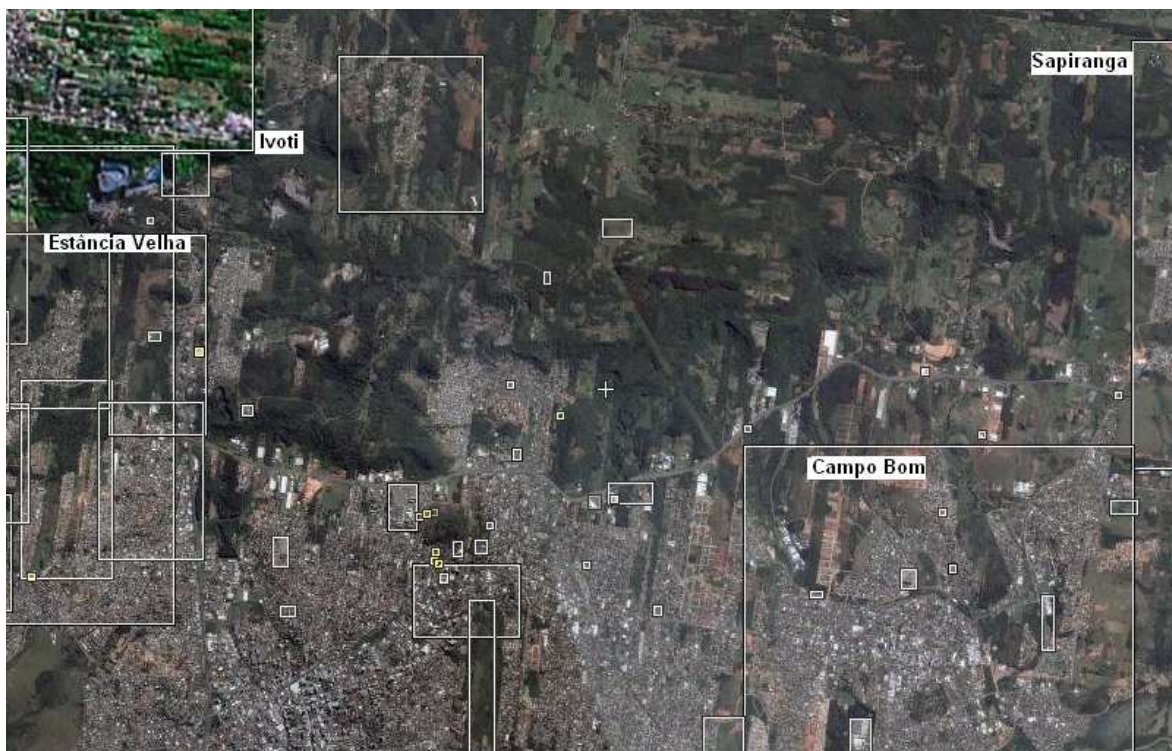
NHAM06 DIHEL – Postos de Saúde



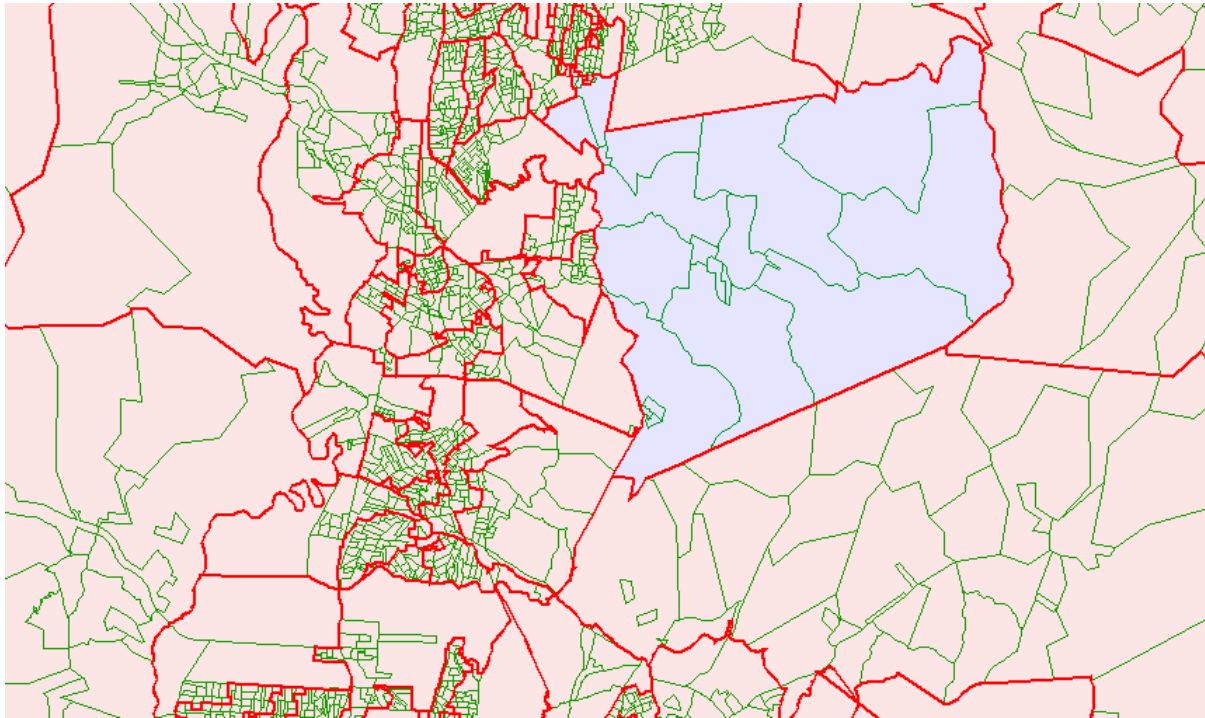
NHAM06 DIHEL – Restaurantes



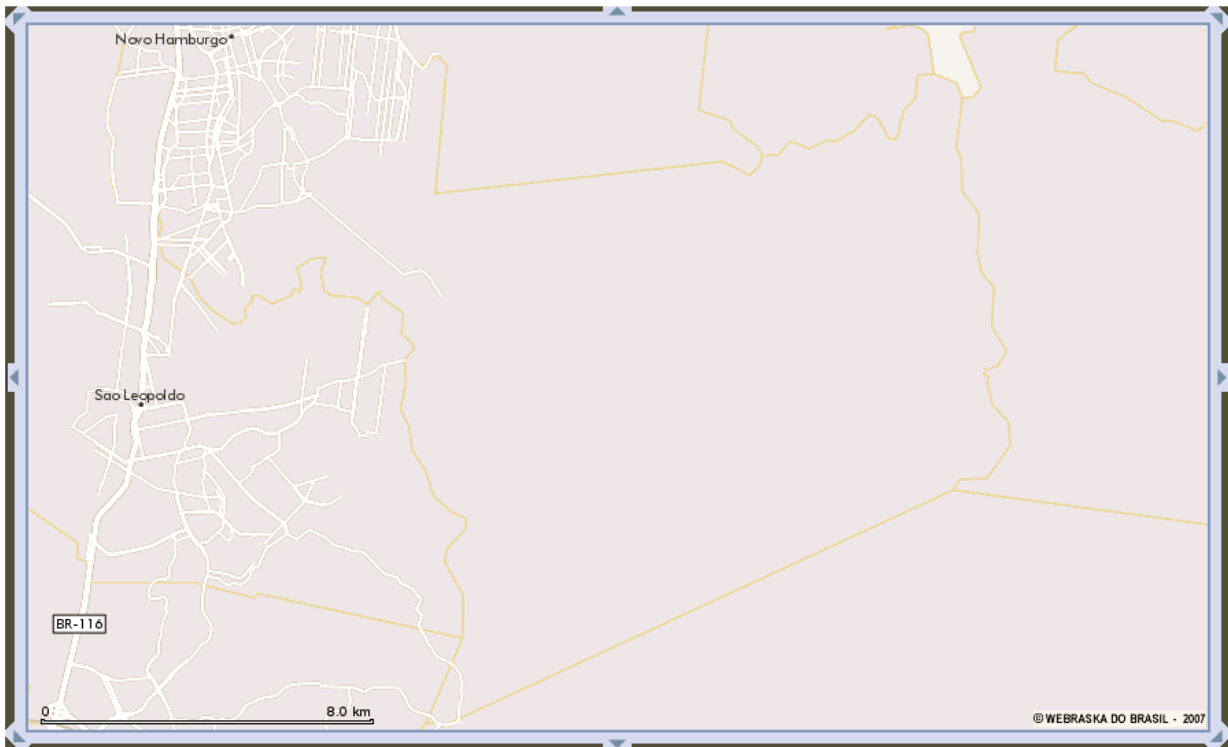
NHAM06 DIHEL – Informações



NHAM09 LOMBA GRANDE



NHAM09 LOMBA GRANDE



NHAM09 LOMBA GRANDE - Satélite



NHAM09 LOMBA GRANDE - Híbrido

