

## APÊNDICE 2.16

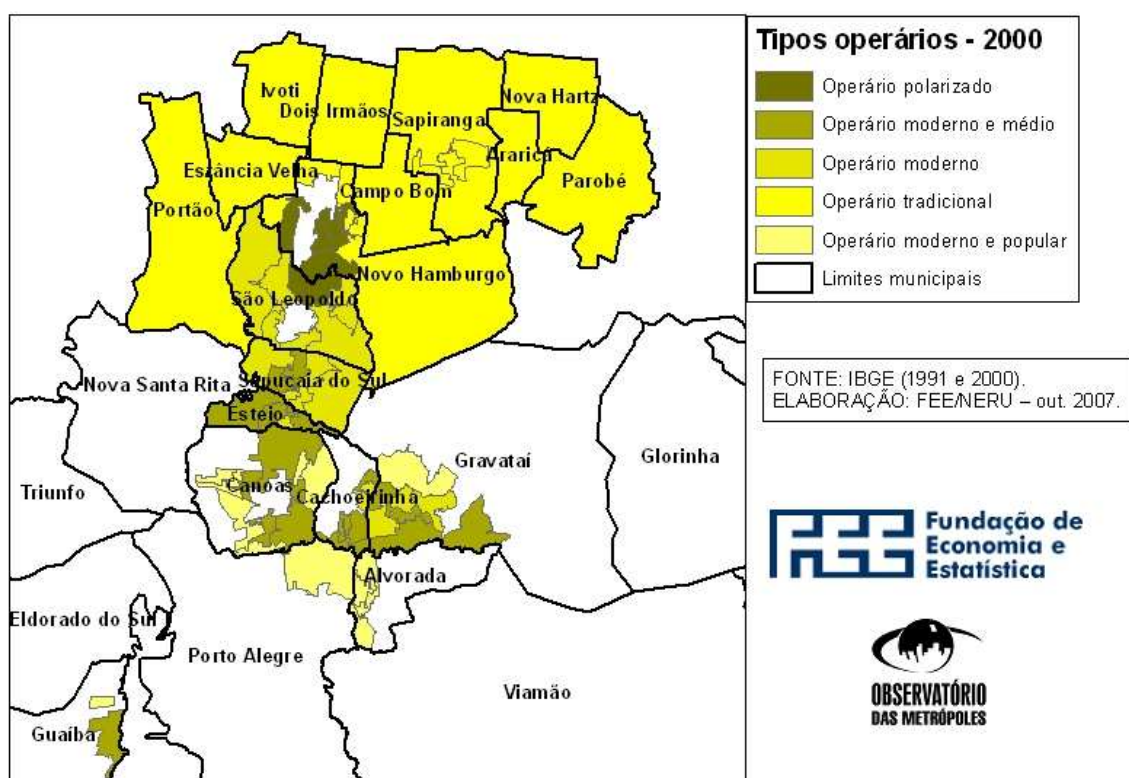
### Ilustração do tipo operário moderno e popular\*

Ao todo, esse tipo reunia 14 Áreas de expansão da Amostra (AEDs) e 9,61% dos ocupados metropolitanos em 2000. Essas áreas estão distribuídas nos municípios localizados na porção sul do território e no entorno da Capital: Alvorada, Canoas, Gravataí, Guaíba e uma em Porto Alegre. Abaixo, apresentam-se a localização dessas AEDs na Região Metropolitana de Porto Alegre (RMPA) e, na seqüência, a figura de cada uma classificada no tipo operário moderno e popular, em 2000, levando-se em consideração o total de 156 áreas distribuídas nos 22 municípios da Região, que permitiu a comparação com a situação de 1991.

Para qualificar as AEDs desse tipo, foi feita a identificação, por imagem de satélite, de sua localização no território, destacando-se o sistema viário e alguns equipamentos e serviços dentro da AED ou no seu entorno, tais como bancos, hospitais, *shopping centers*, restaurantes, estacionamentos, postos de saúde, delegacias, parques e praças e outras informações. A idéia básica é a de que, quanto maior for a disponibilidade desses equipamentos, maiores serão as possibilidades de acesso dos moradores nas áreas a uma boa qualidade de vida.

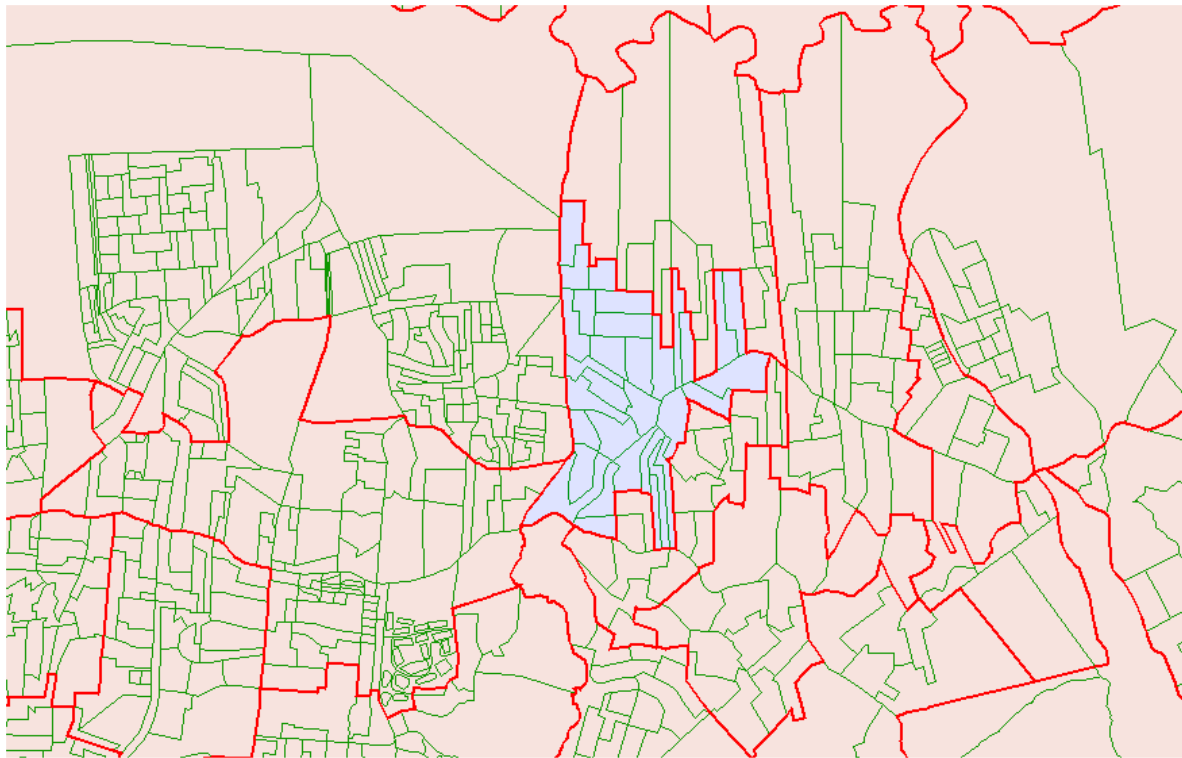
As imagens foram capturadas no endereço <<http://wikimapia.org>>, e os serviços e equipamentos foram retirados do Hagah <<http://www.hagah.com.br>>, com acessos a esses *sites* no período entre outubro de 2007 e março de 2008.

A descrição dos bairros, ou das parcelas de bairros compreendidas no perímetro da AED, encontra-se no **Apêndice 2.1**.



\* O trabalho de capturar as imagens e de delimitar as AEDs foi realizado por Rodrigo Wienskowski Araújo, estagiário de Geografia do Núcleo de Estudos Regionais e Urbanos da Fundação de Economia e Estatística.

## ALV01 PFEIJÓ



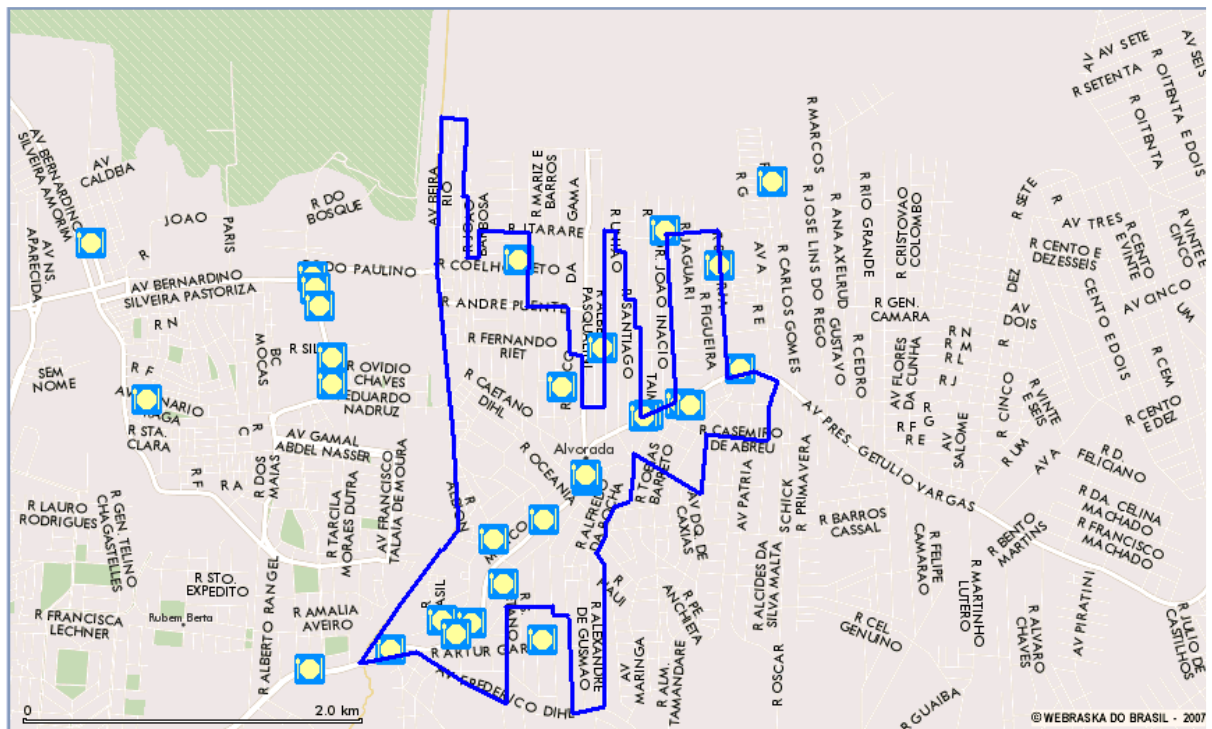
## ALV01 PFEIJÓ – Satélite



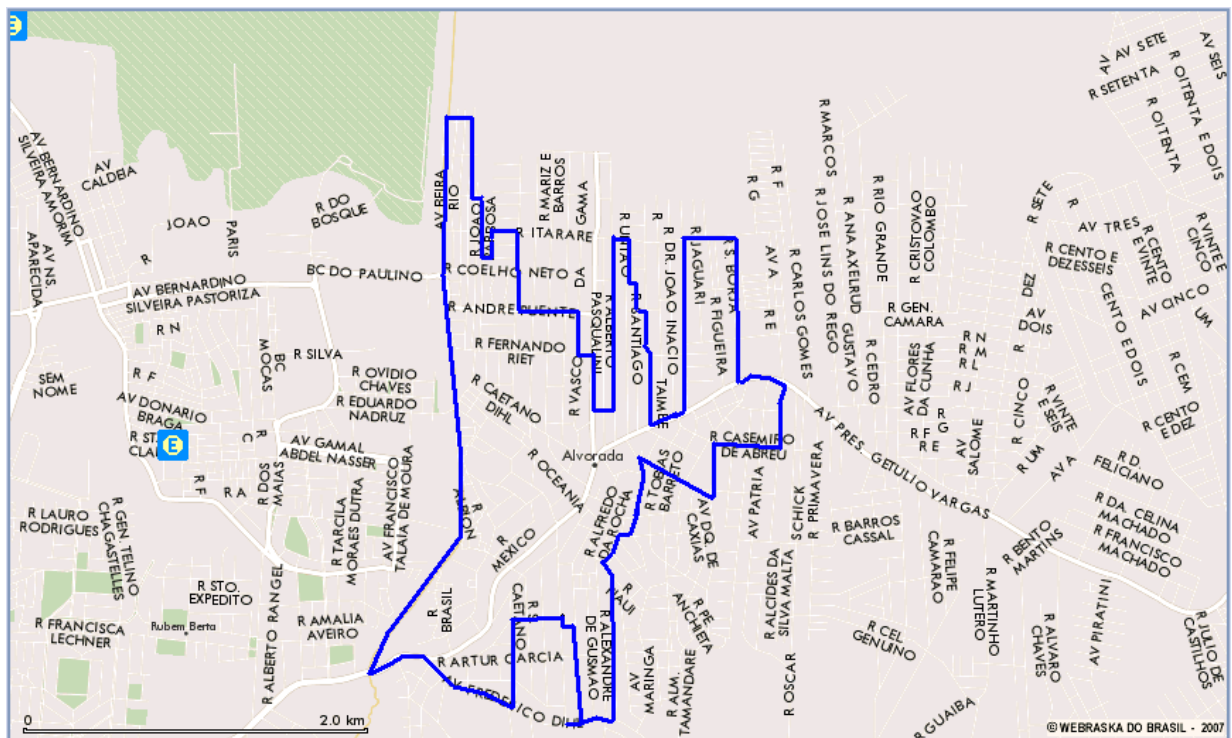




## ALV01 PFEIJÓ – Restaurantes



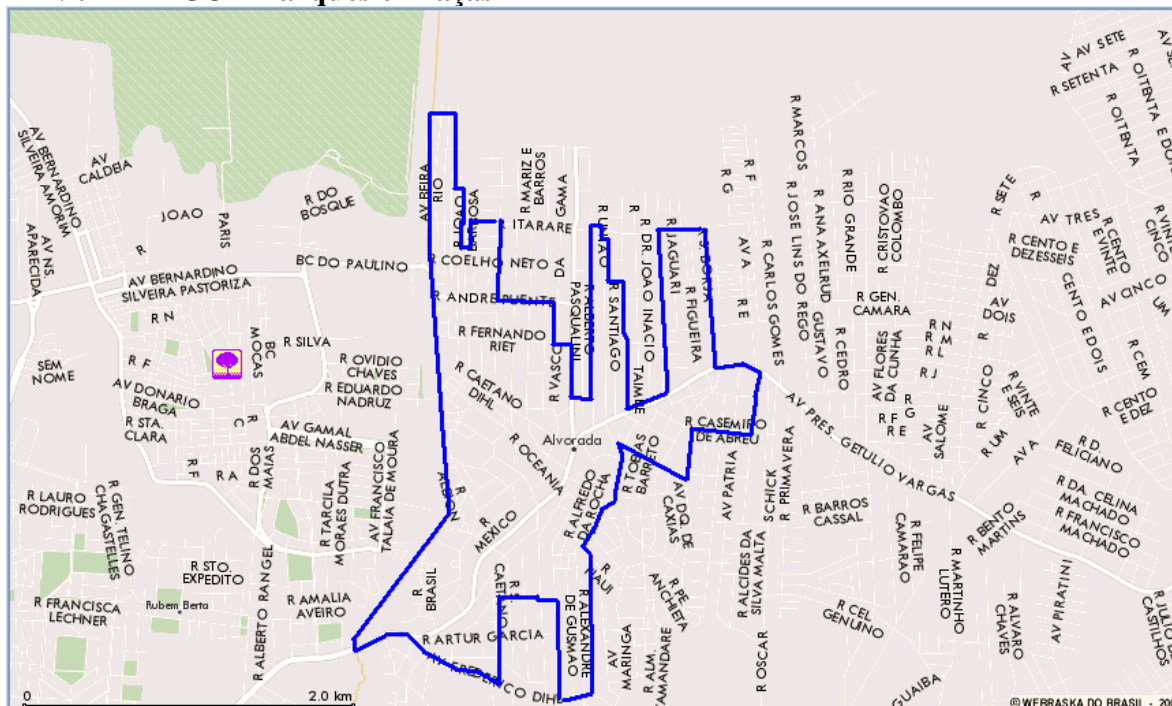
## ALV01 PFEIJÓ – Estacionamentos







## ALV01 PFEIJÓ – Parques e Praças



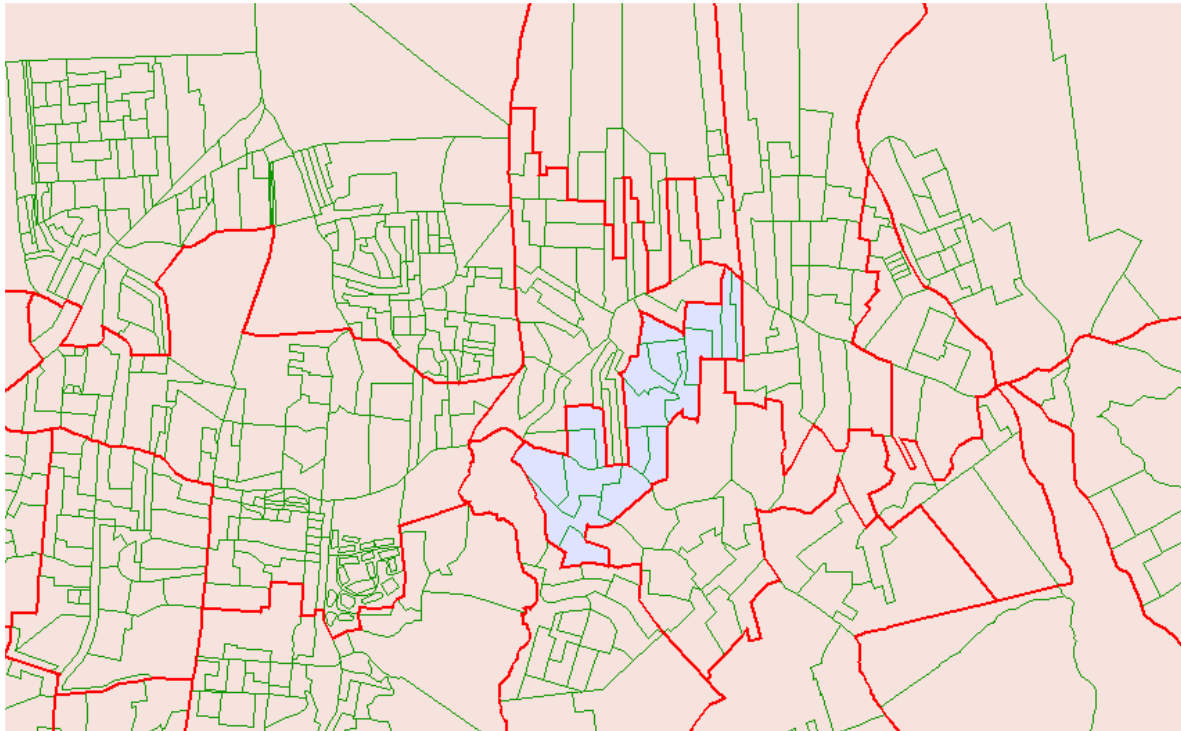
## ALV01 PFEIJÓ (detalhe) – Informações



NOTA: 1 – Associação Comercial e Industrial de Alvorada; 2 – Escola Castro Alves; 3 – Camelódromo Municipal; 4 – Prefeitura Municipal; 5 – Escola São Marcos; 6 – Escola Municipal Idalina de Freitas; 7 – Escola Érico Veríssimo; 8 – Ginásio de Esportes Municipal; 9 – Senac (Porto Alegre).



## ALV02 MARINGÁ



## ALV02 MARINGÁ - Satélite



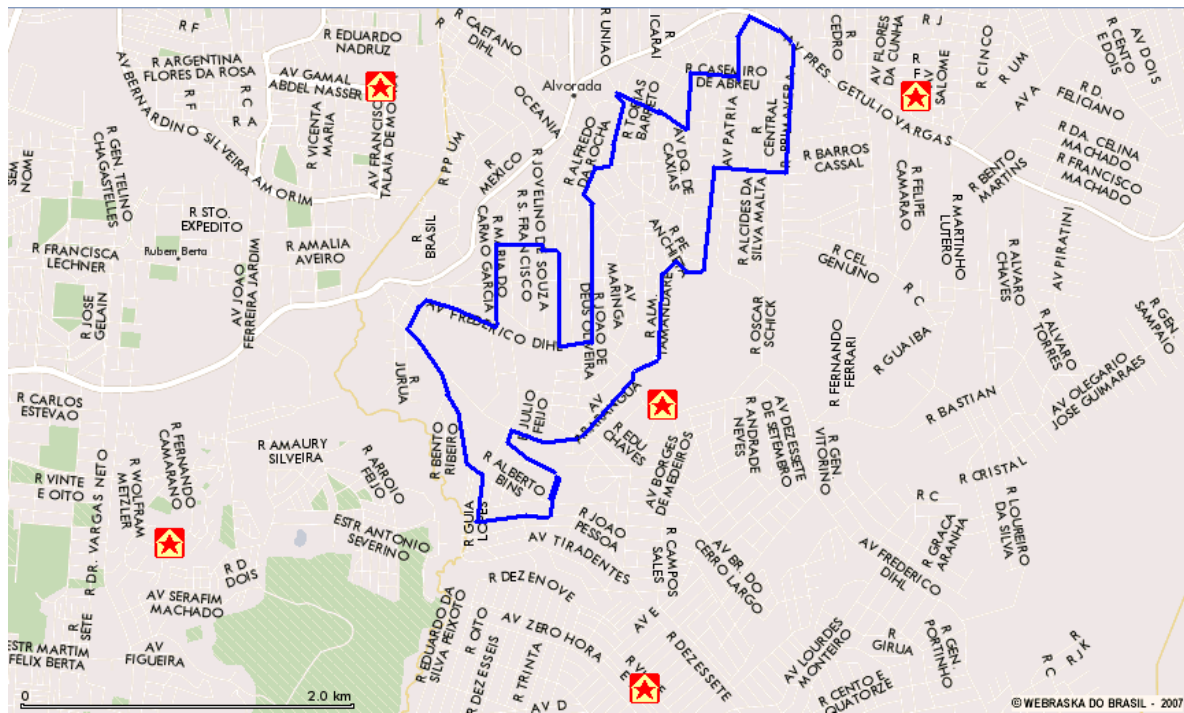






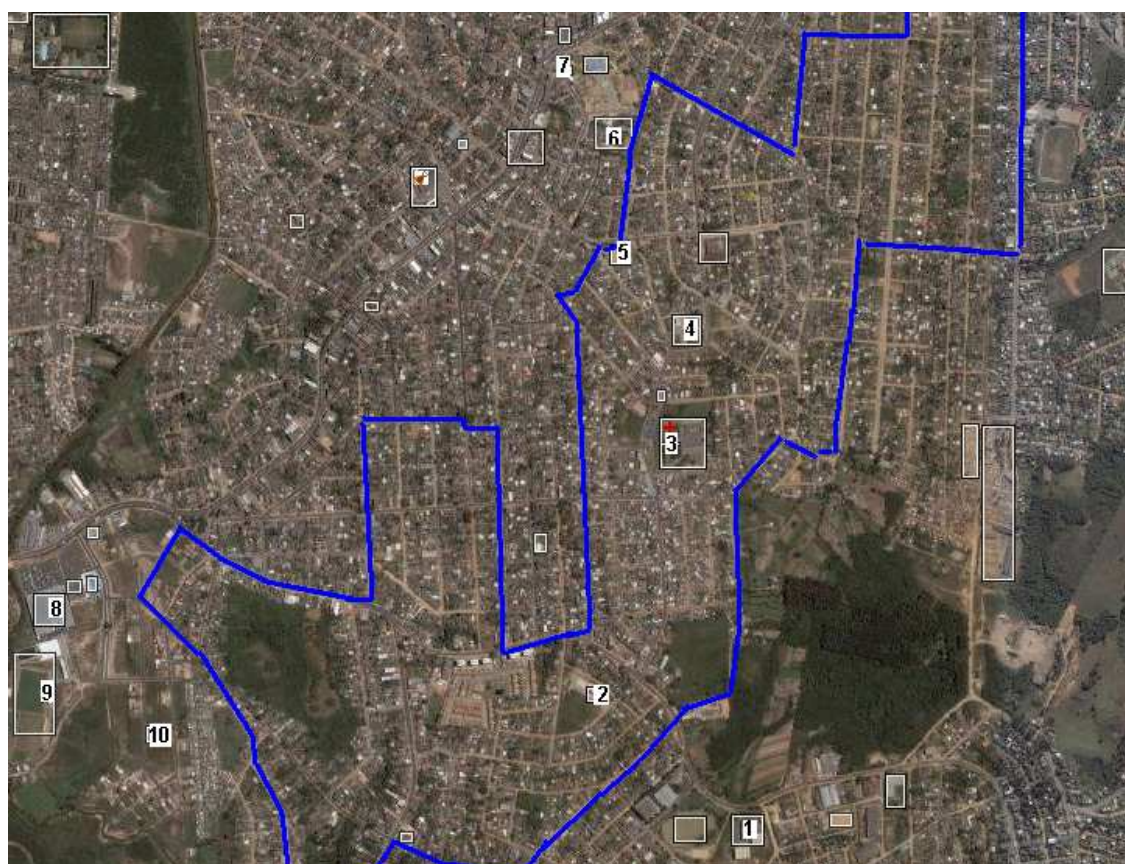


# ALV02 MARINGÁ - Delegacias



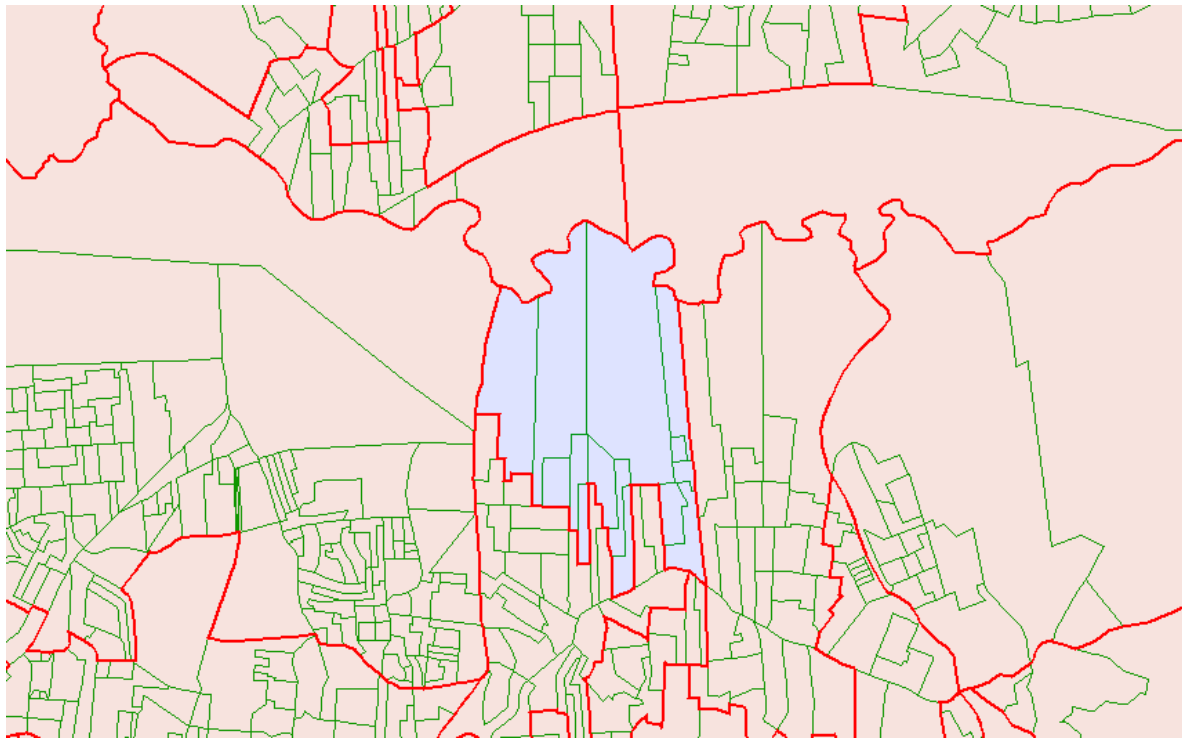


## ALV02 MARINGÁ (detalhe) - Informações



NOTA: 1 – Polícia Civil; 2 – Escola Olga Benário Prestes; 3 – Hospital Alvorada; 4 – Escola Adventista; 5 – Escola José Alfredo Justo; 6 – Escola Castro Alves; 7 – Camelódromo Municipal; 8 – BIG Alvorada; 9 – RS Futebol Clube; 10 – Centro Profissionalizante Florestan Fernandes.

## ALV06 SUMARÉ



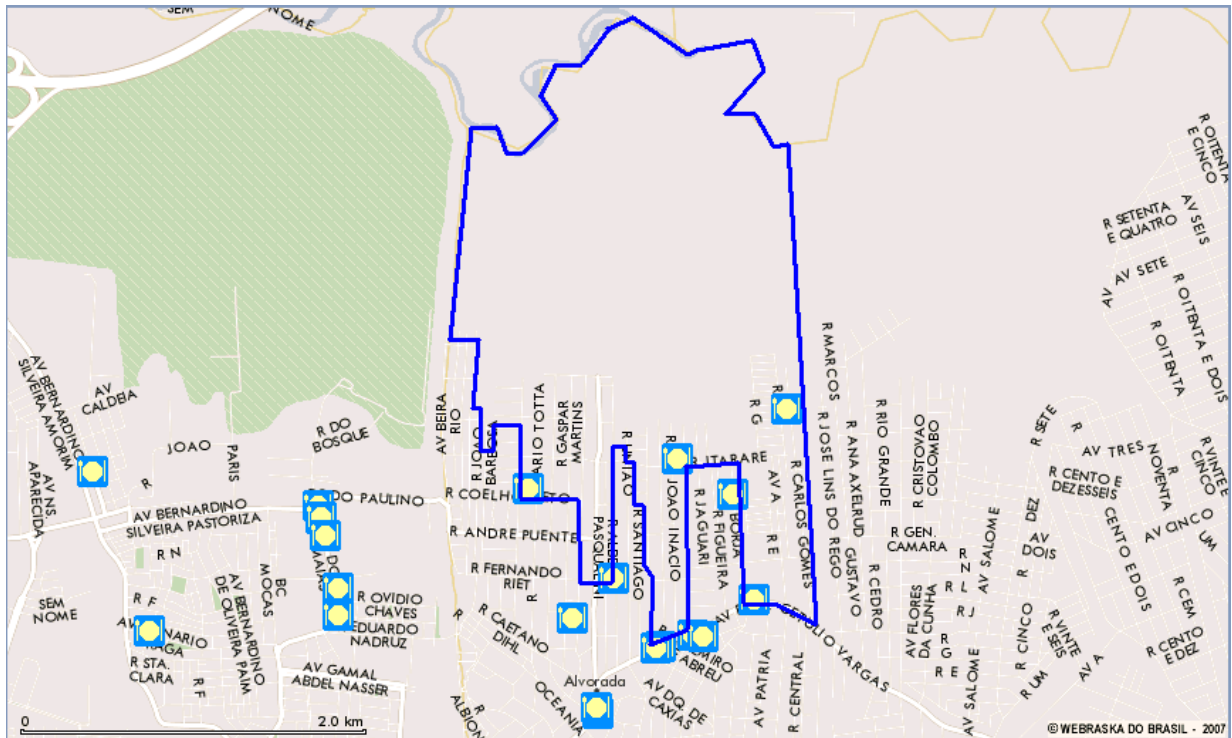
## ALV06 SUMARÉ - Satélite







## ALV06 SUMARÉ - Restaurantes



## ALV06 SUMARÉ - Estacionamentos



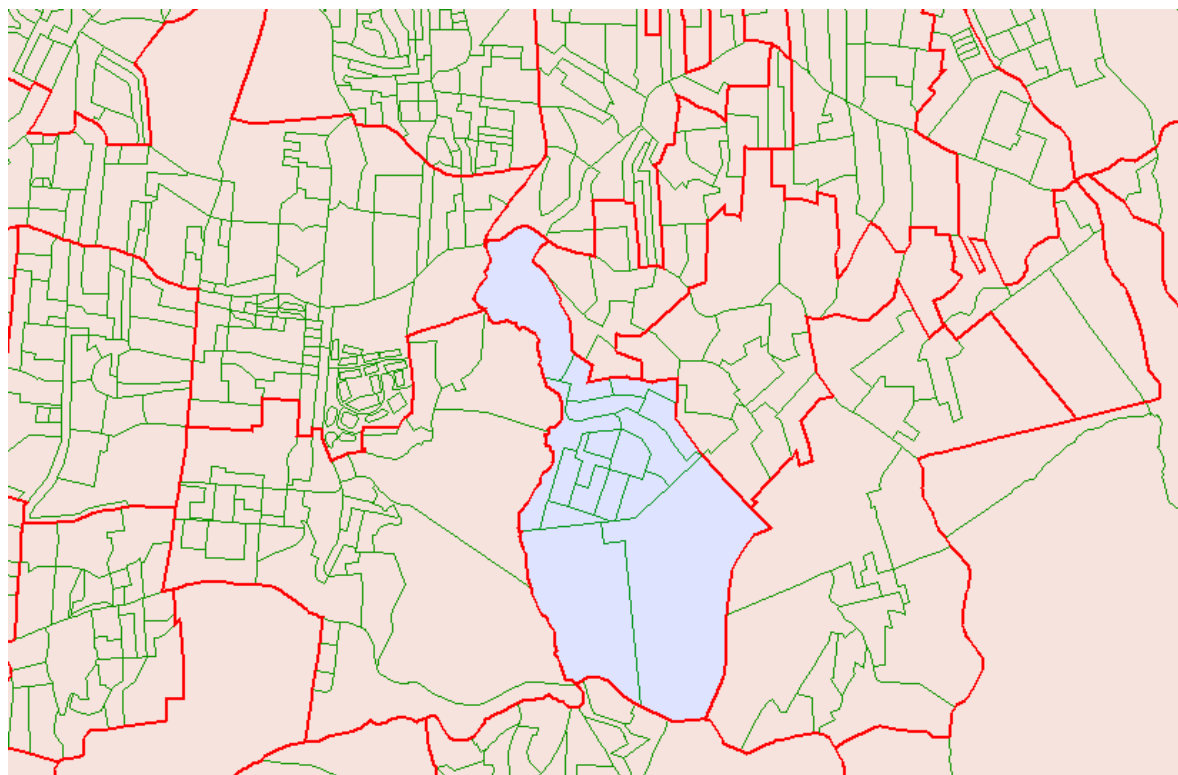




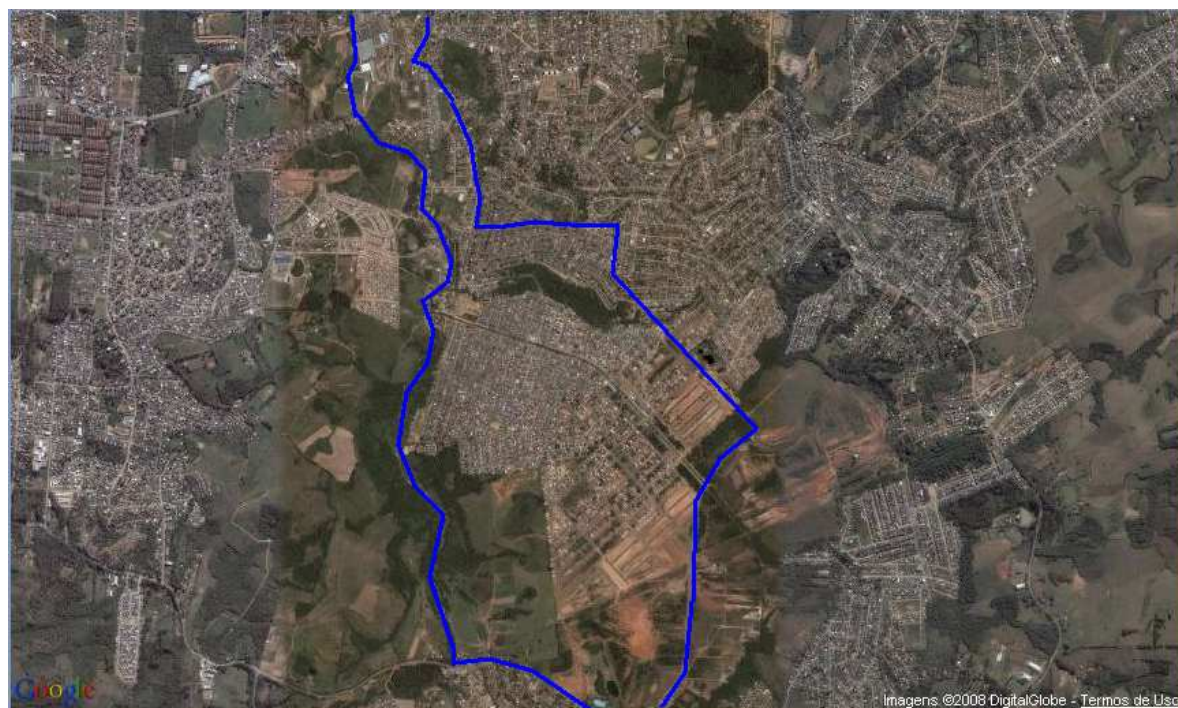




## ALV08 ALGARVE



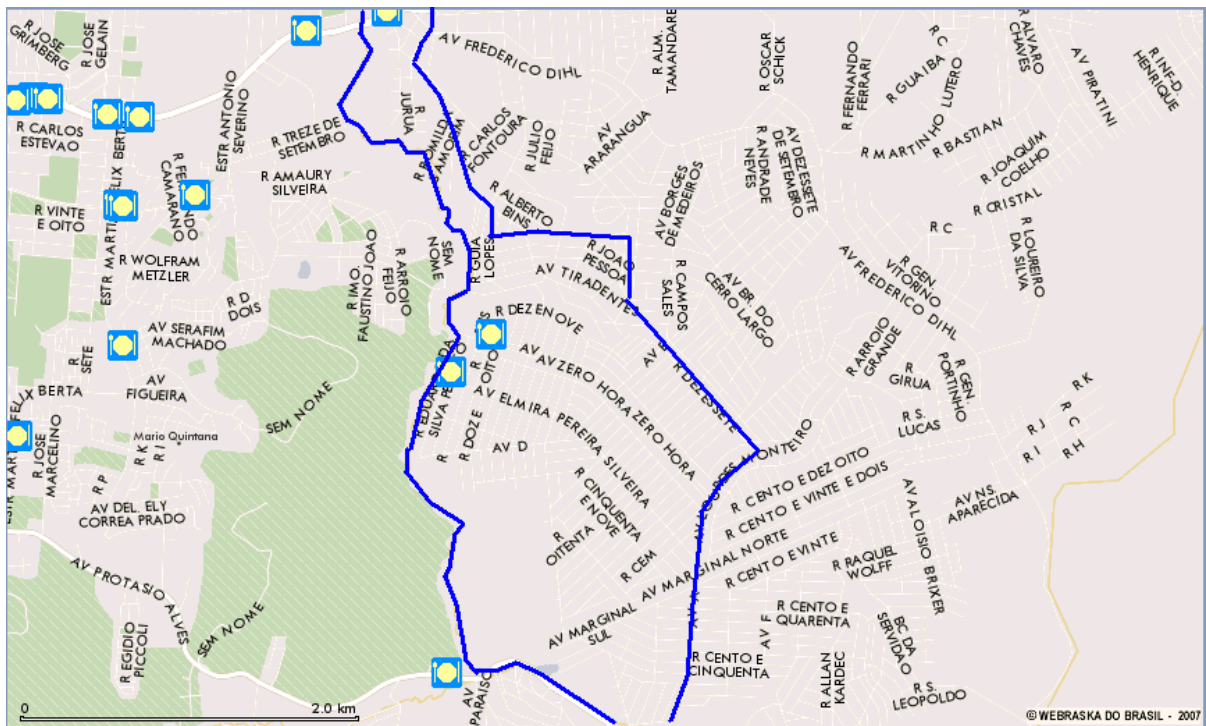
## ALV08 ALGARVE - Satélite



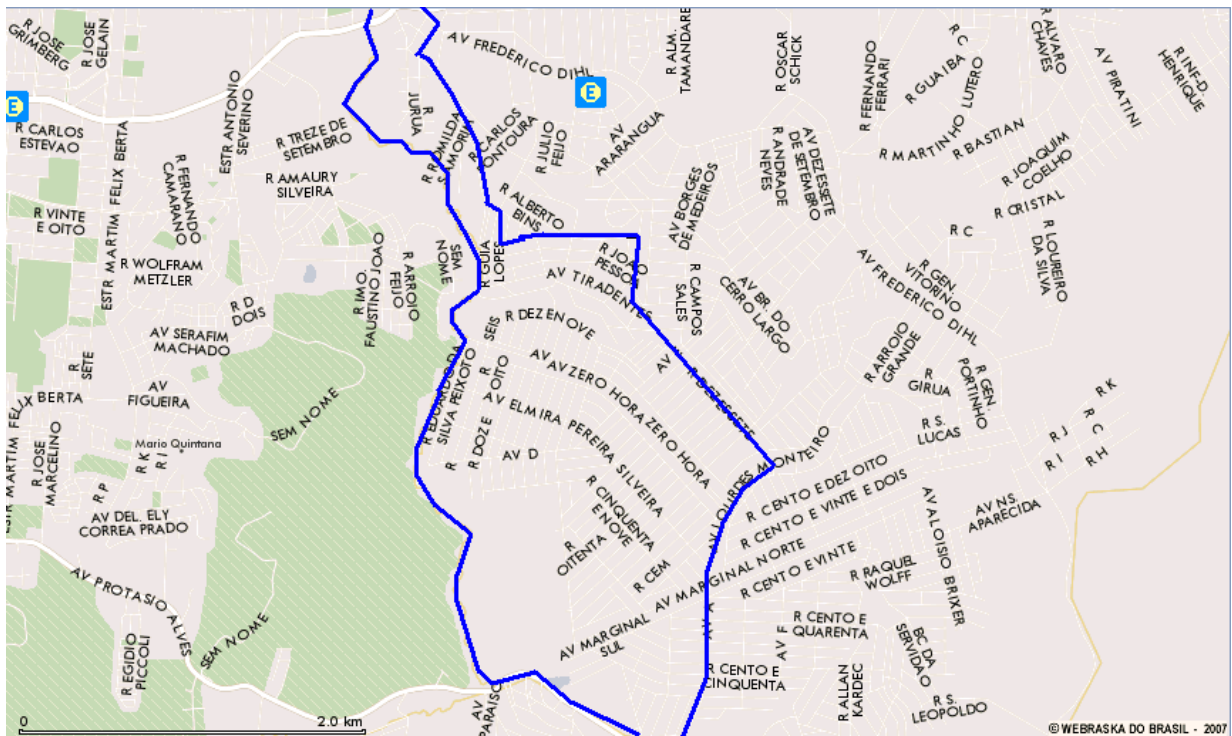




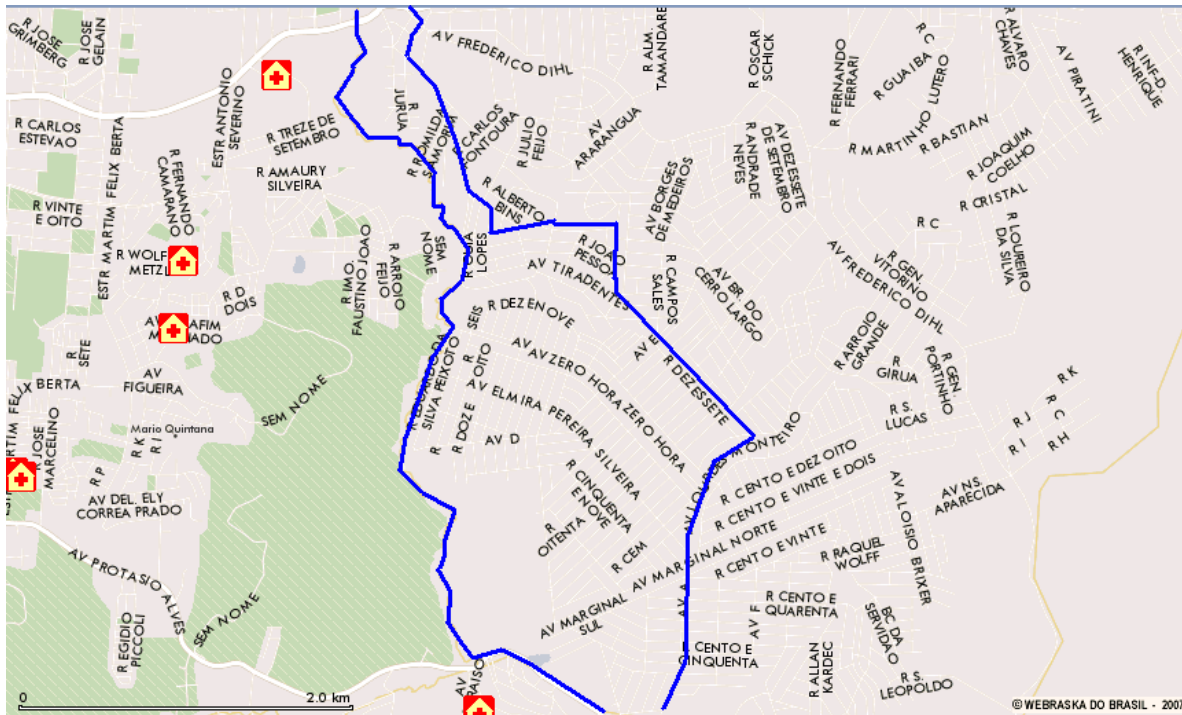
## ALV08 ALGARVE - Restaurantes



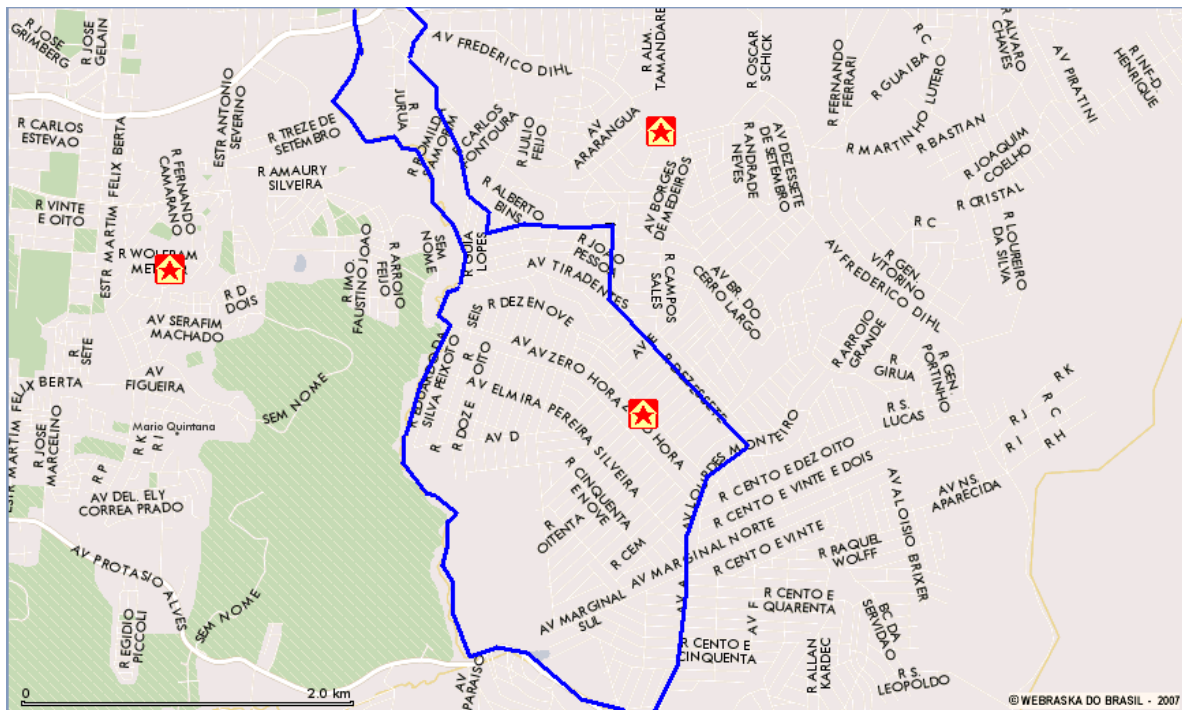
## ALV08 ALGARVE - Estacionamentos



## ALV08 ALGARVE - Postos de Saúde

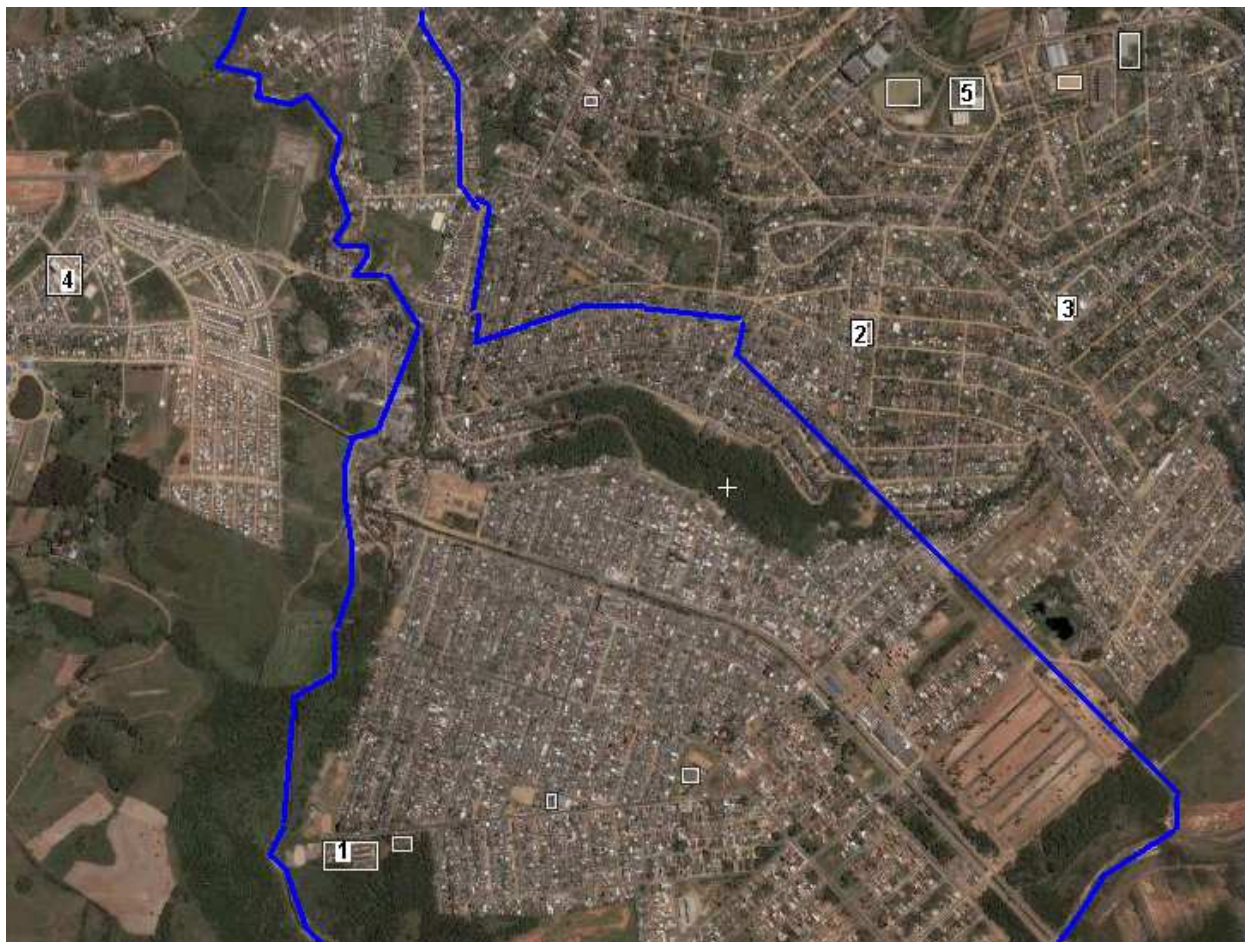


## ALV08 ALGARVE - Delegacias



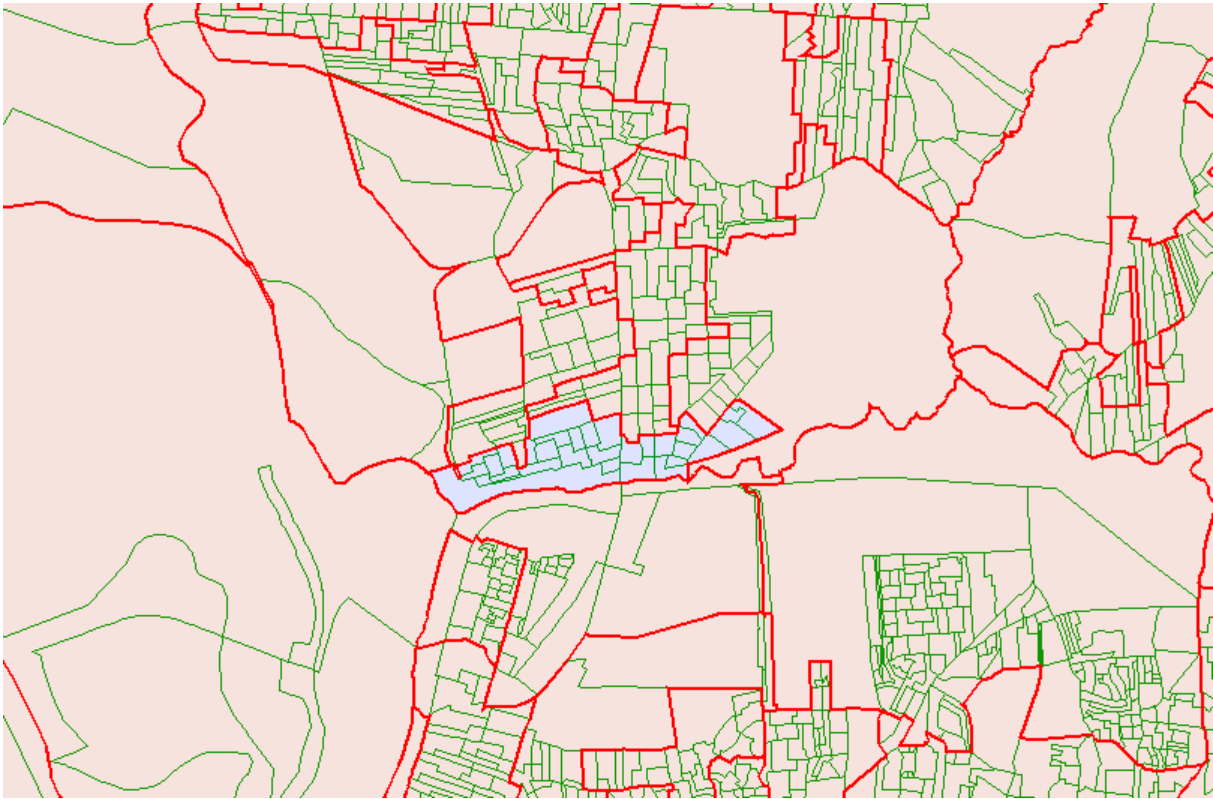


## ALV08 ALGARVE (detalhe) - Informações



NOTA: 1 – Escola Gentil Viegas Cardoso; 2 – Escola João Belchior Marques Goulart; 3 – Colégio Cecília Meirelles; 4 – Escola Municipal Timbaúva; 5 – Polícia Civil.

**CAN02 RIO BRANCO**



**CAN02 RIO BRANCO – Satélite**





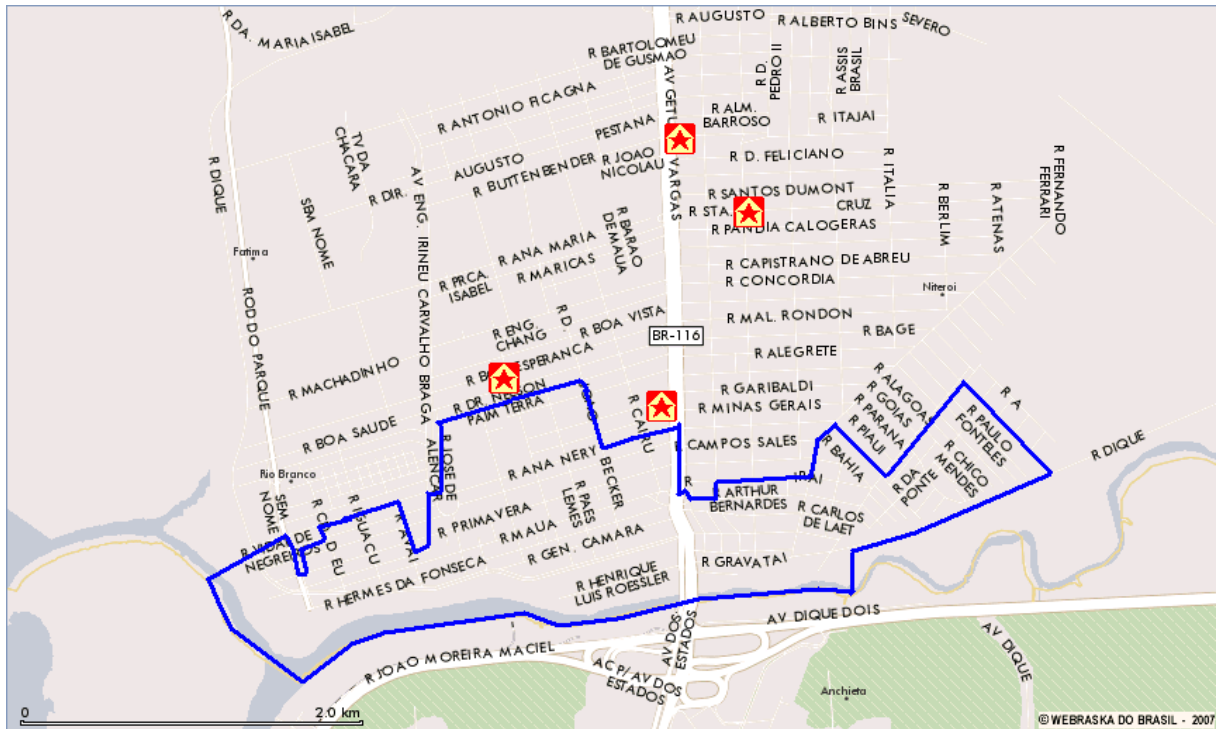








## CAN02 RIO BRANCO – Delegacias



## CAN02 RIO BRANCO – Parques e Praças



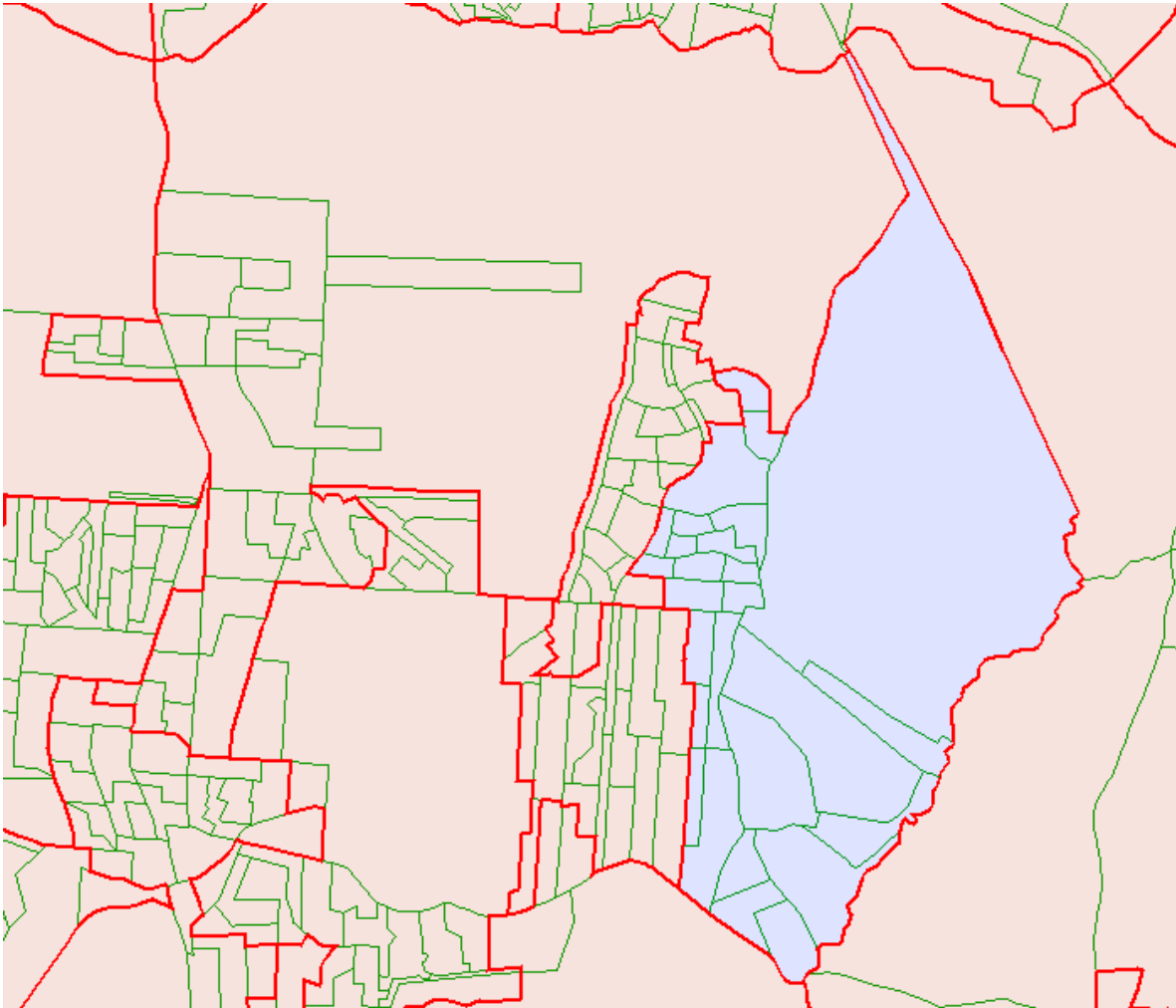


## CAN02 RIO BRANCO – Informações



NOTA: 1 – Makro Atacadista S/A (Porto Alegre); 2 – Escola Técnica Santo Inácio (Porto Alegre); 3 – Escola Maria Imaculada; 4 – Escola Visconde do Rio Branco; 5 – Trensurb – Estação Niterói/UniRitter; 6 – Escola Estadual Antonio Francisco Lisboa; 7 – Base Aérea de Canoas; 8 – Centro Universitário Ritter dos Reis.

**CAN04 OLARIA**





**CAN04 OLARIA - Satélite**



**CAN04 OLARIA - Híbrido**















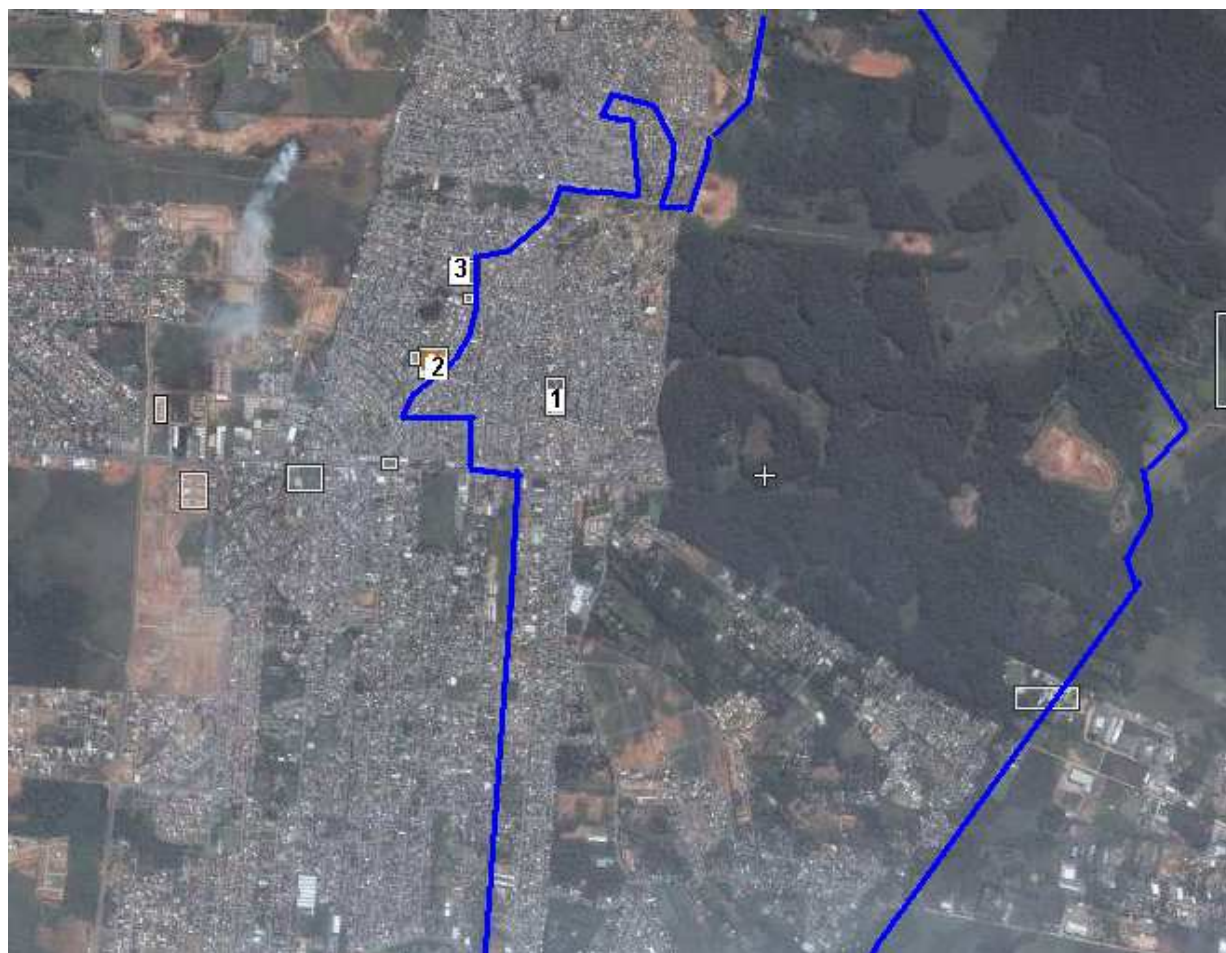






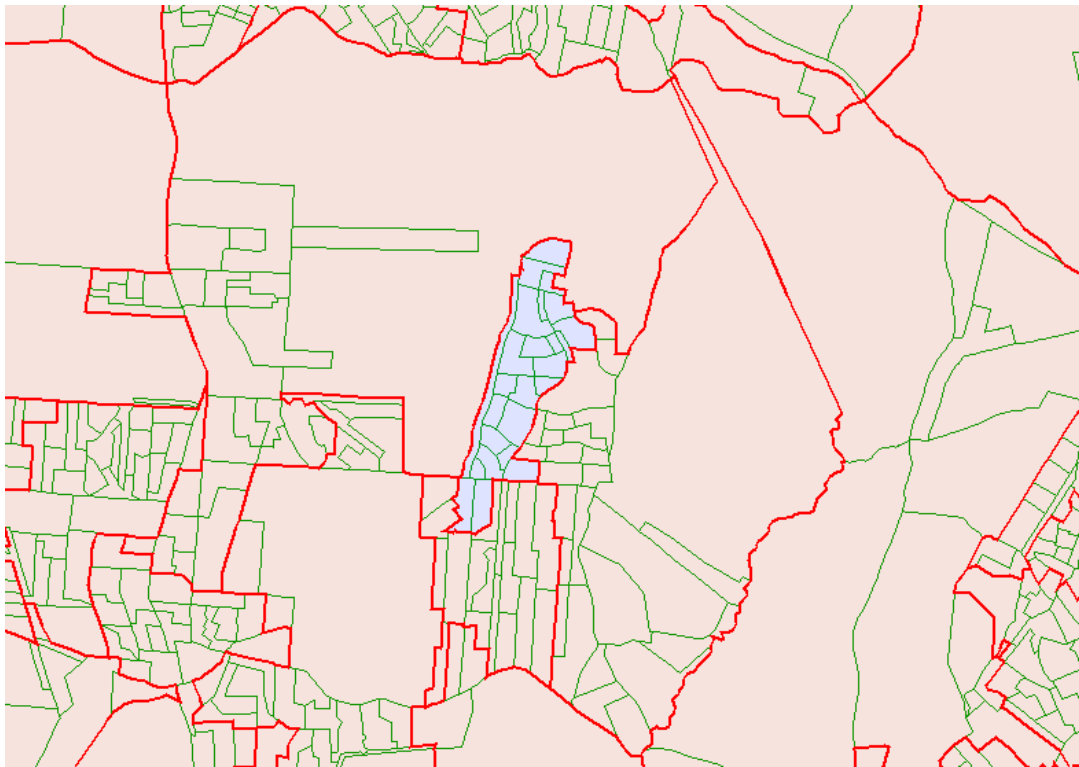


## CAN04 OLARIA - Informações



NOTA: 1 – Escola Municipal Guajuviras; 2 – Escola Municipal Erna Würth; 3 – Escola Estadual Jussara Maria Polidoro.

## CAN05 GUAJUVIRAS

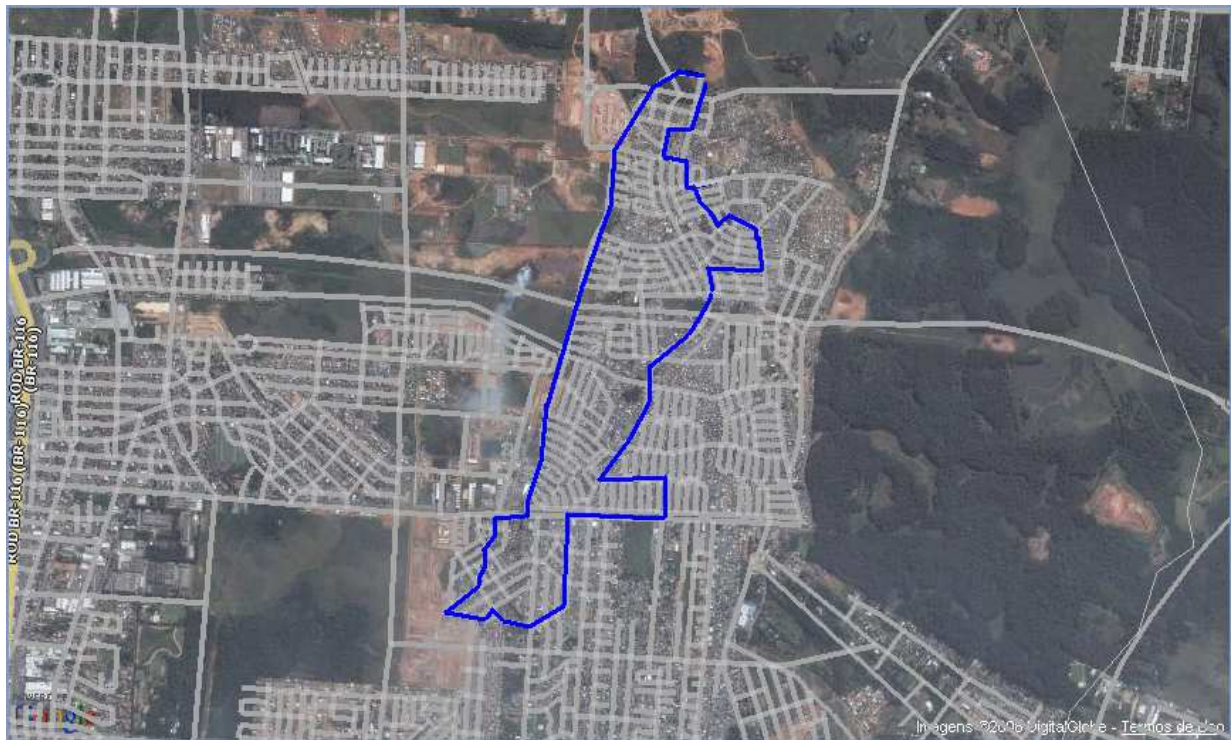


## CAN05 GUAJUVIRAS - Satélite

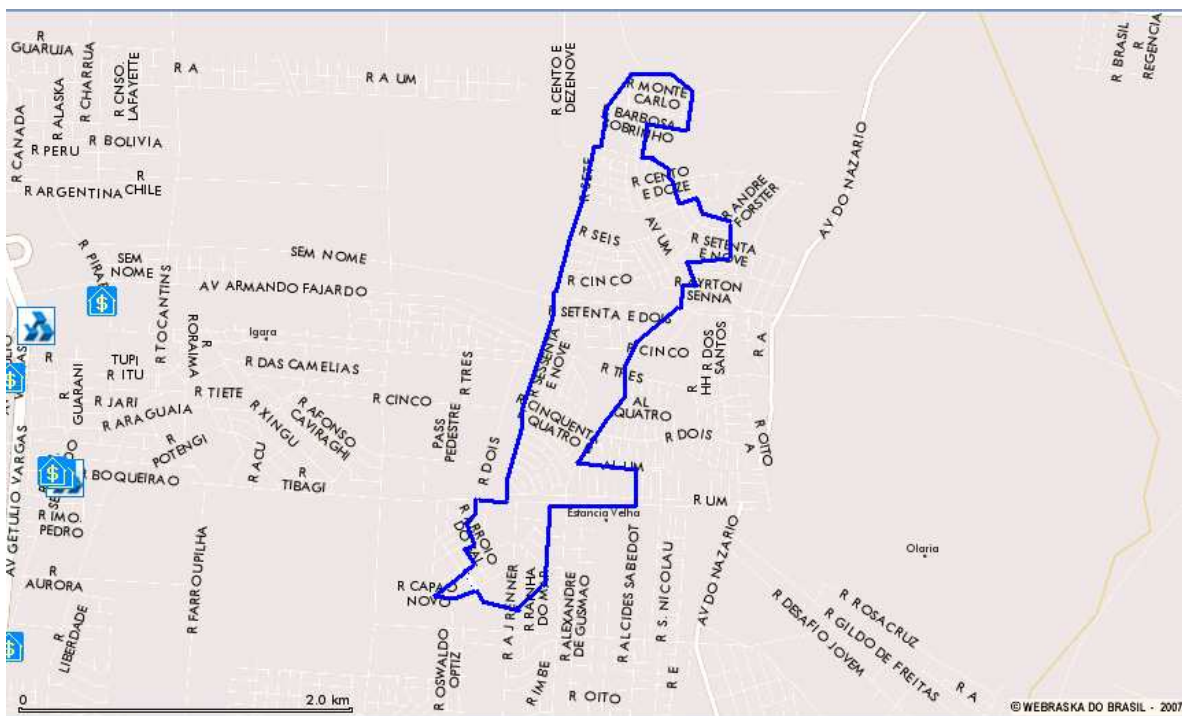




## CAN05 GUAJUVIRAS - Híbrido



## CAN05 GUAJUVIRAS - Bancos









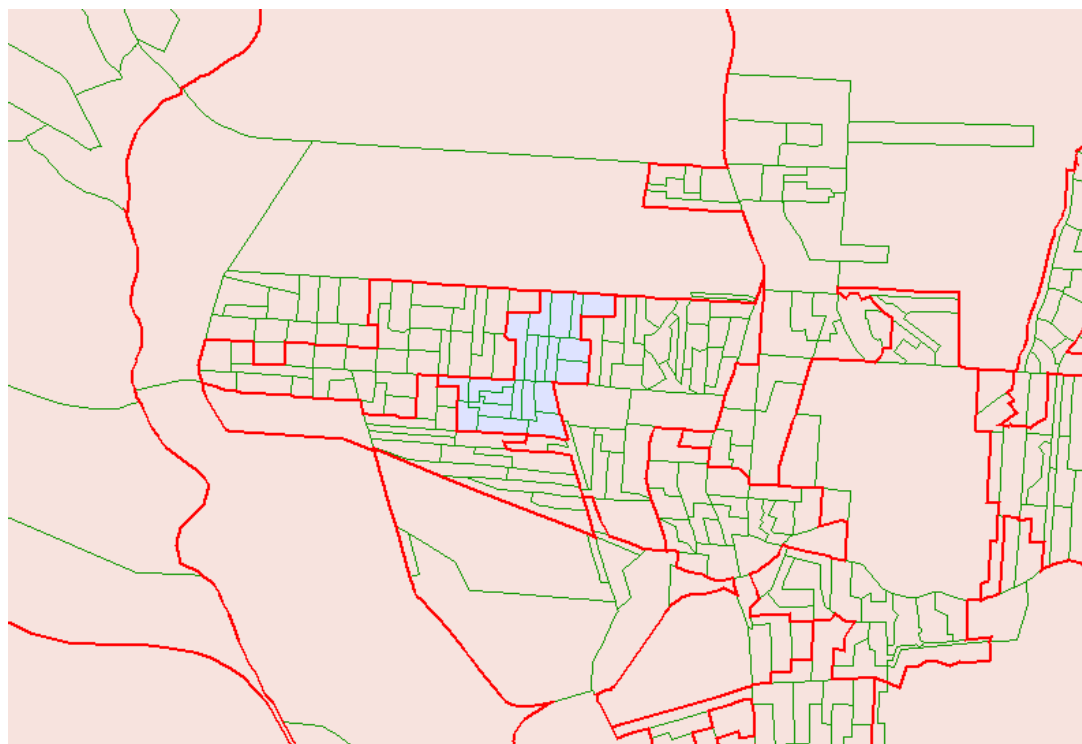
## CAN05 GUAJUVIRAS (detalhe) - Informações



NOTA: 1 – Escola Municipal Guajuviras; 2 – Escola Municipal Erna Würth; 3 – Posto da Brigada Militar; 4 – Escola Estadual Jussara Maria Polidoro; 5 – Escola Estadual Cônego José Leão Hartmann; 6 – Escola Municipal Carlos Drummond de Andrade; 7 – Universidade Luterana do Brasil.



## CAN06 S. OPERÁRIO



## CAN06 S. OPERÁRIO - Satélite









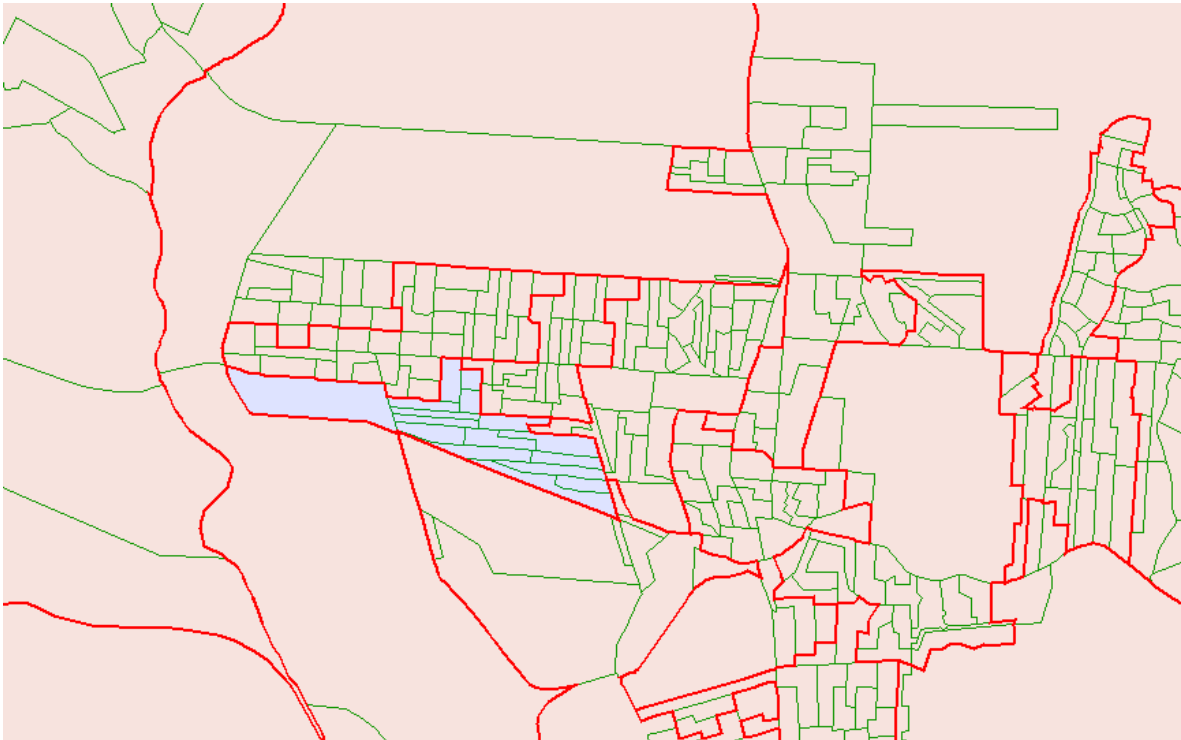
## CAN06 S. OPERÁRIO - Informações



NOTA: 1 – Hospital de Pronto Socorro de Canoas; 2 – Colégio ULBRA São João; 3 – Escola Affonso Charlier; 4 – Escola Bento Gonçalves; 5 – Carrefour Canoas; 6 – Canoas Shopping.



**CAN07 CINCO COLÔNIAS**



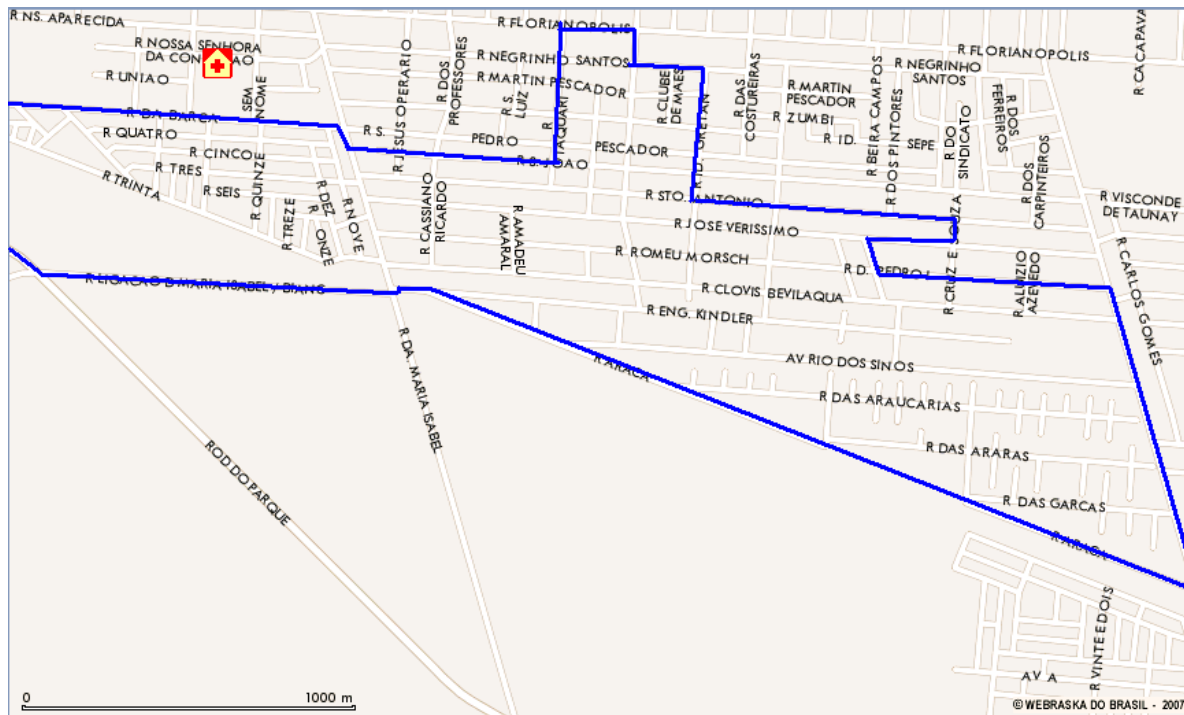
**CAN07 CINCO COLÔNIAS - Satélite**



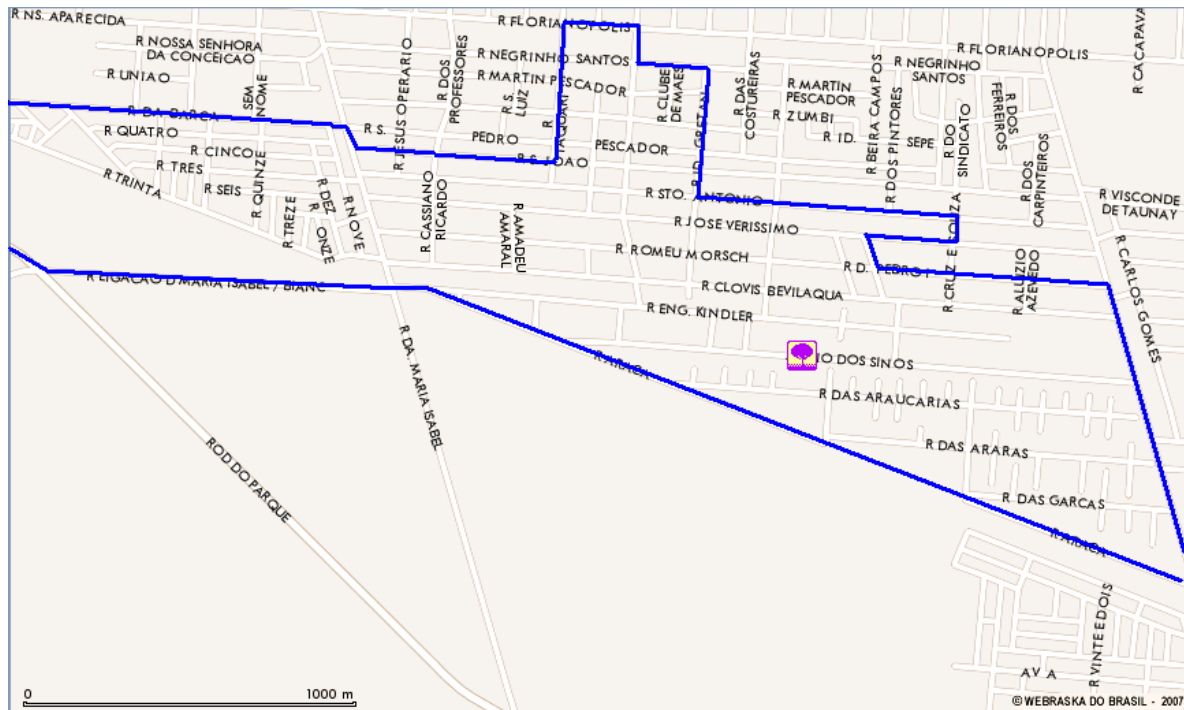




## CAN07 CINCO COLÔNIAS - Postos de Saúde



## CAN07 CINCO COLÔNIAS - Parques e Praças



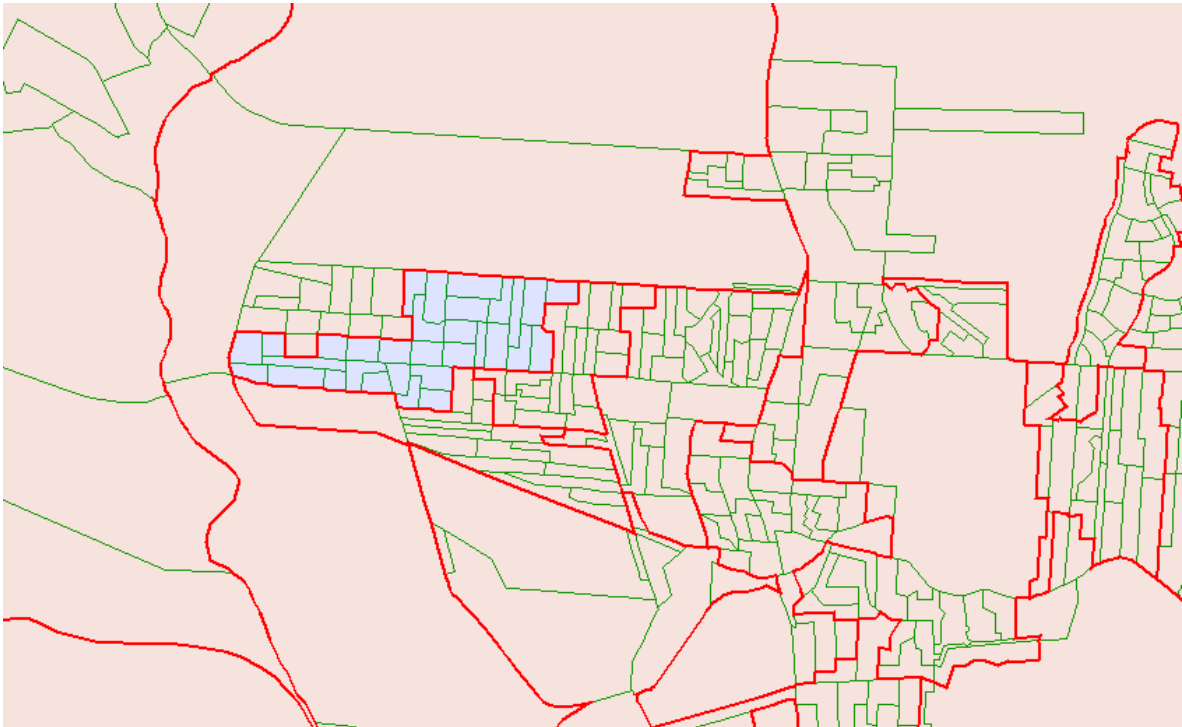
## CAN07 CINCO COLÔNIAS - Informações



NOTA: 1 – Escola Municipal Arthur Pereira de Vargas; 2 – Hospital de Pronto Socorro de Canoas; 3 – Colégio ULBRA São João.



**CAN08 NATAL**



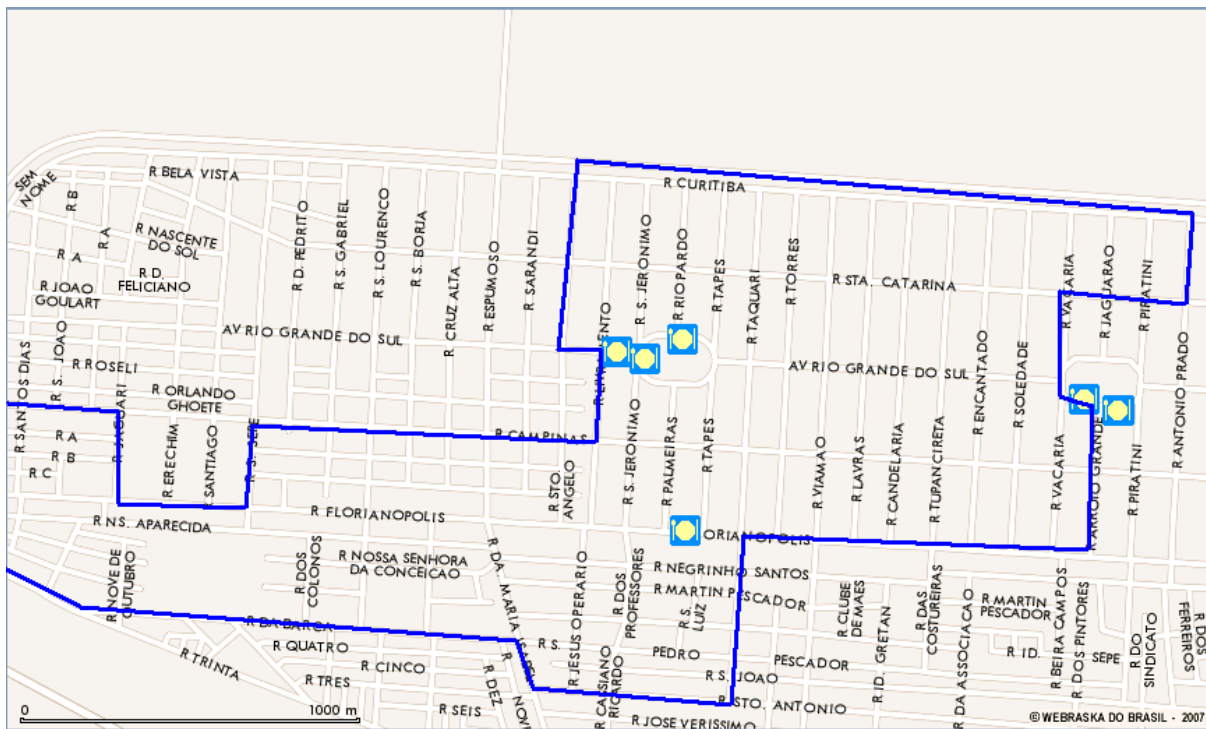
**CAN08 NATAL - Satélite**



## CAN08 NATAL - Híbrido

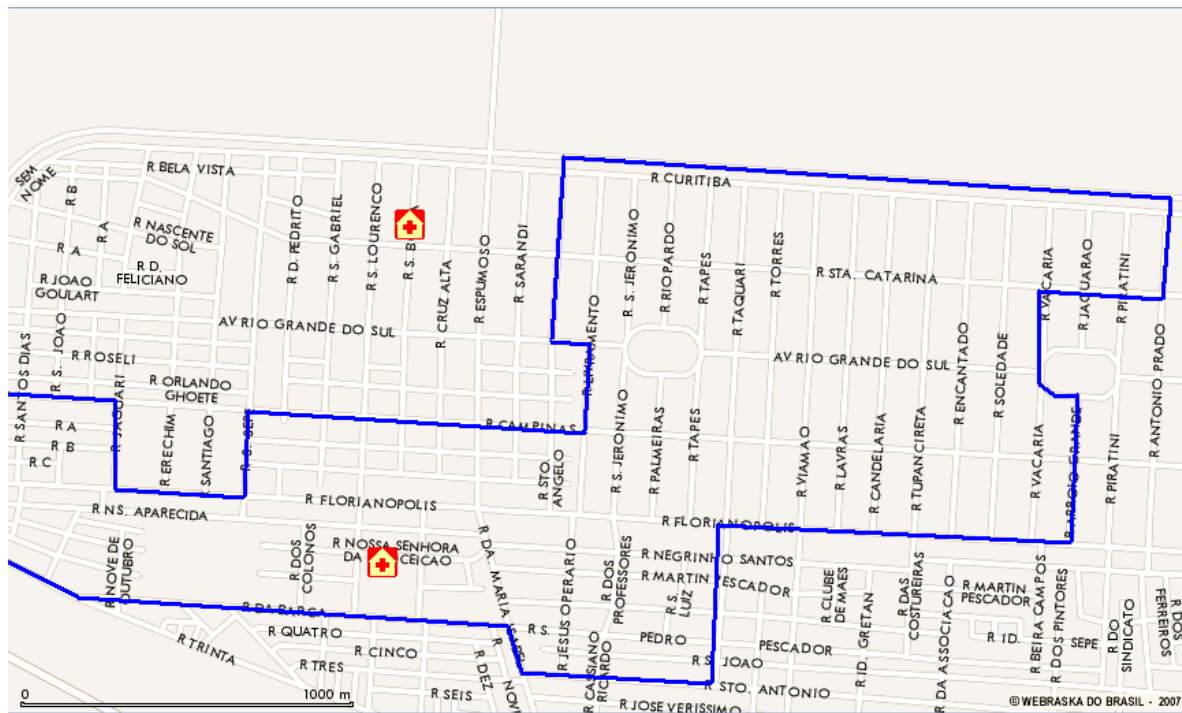


## CAN08 NATAL - Restaurantes





## CAN08 NATAL - Postos de Saúde

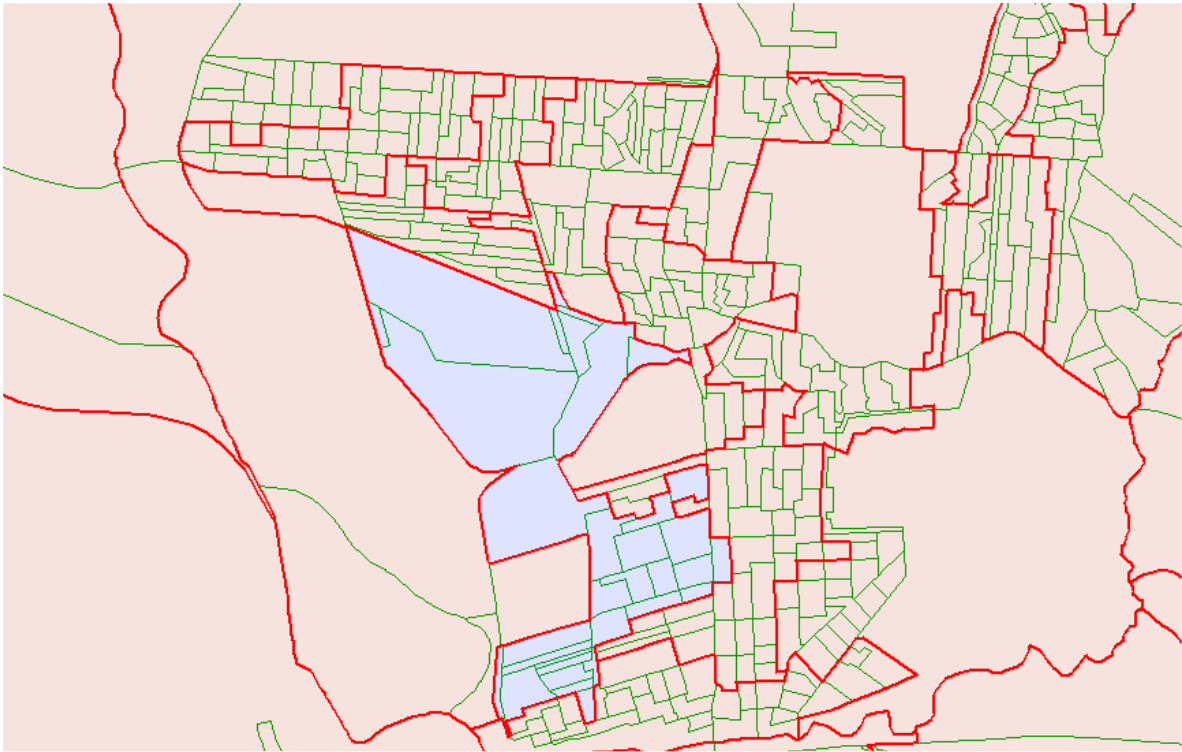


## CAN08 NATAL - Informações



NOTA: 1 – Hospital de Pronto Socorro Canoas; 2 – Colégio ULBRA São João.

**CAN12 FÁTIMA**



**CAN12 FÁTIMA - Satélite**















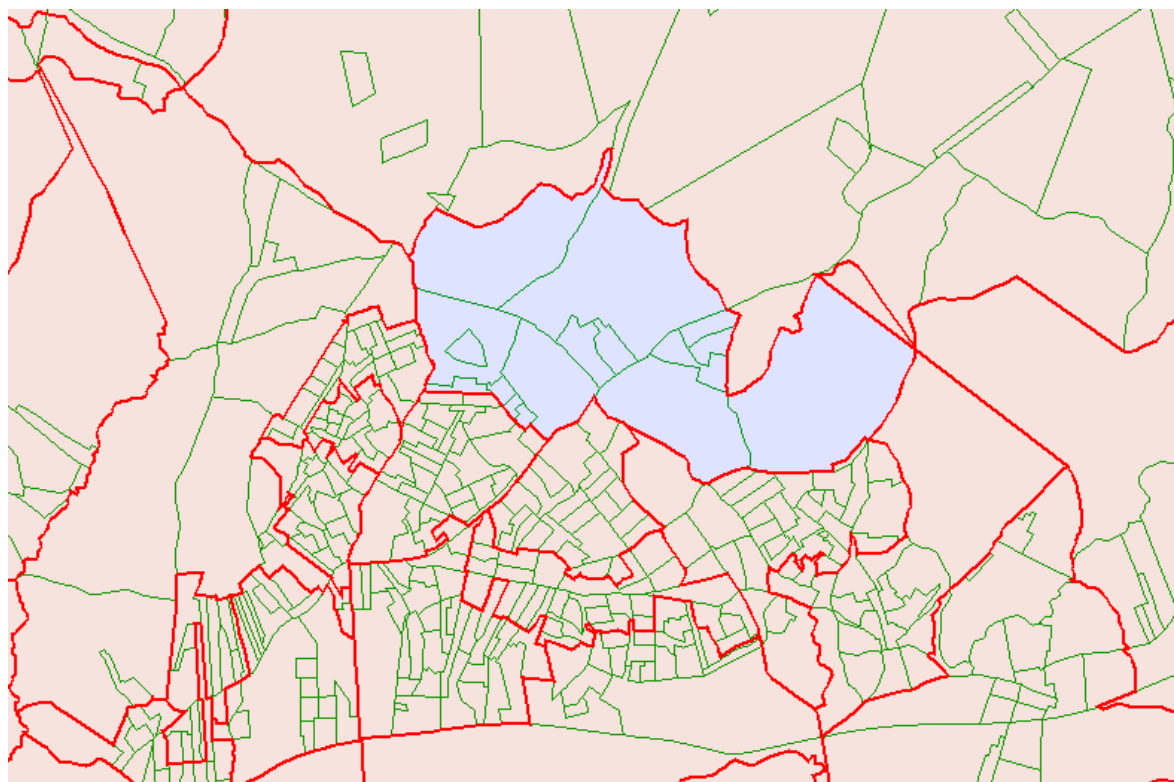


## CAN12 FÁTIMA - Informações

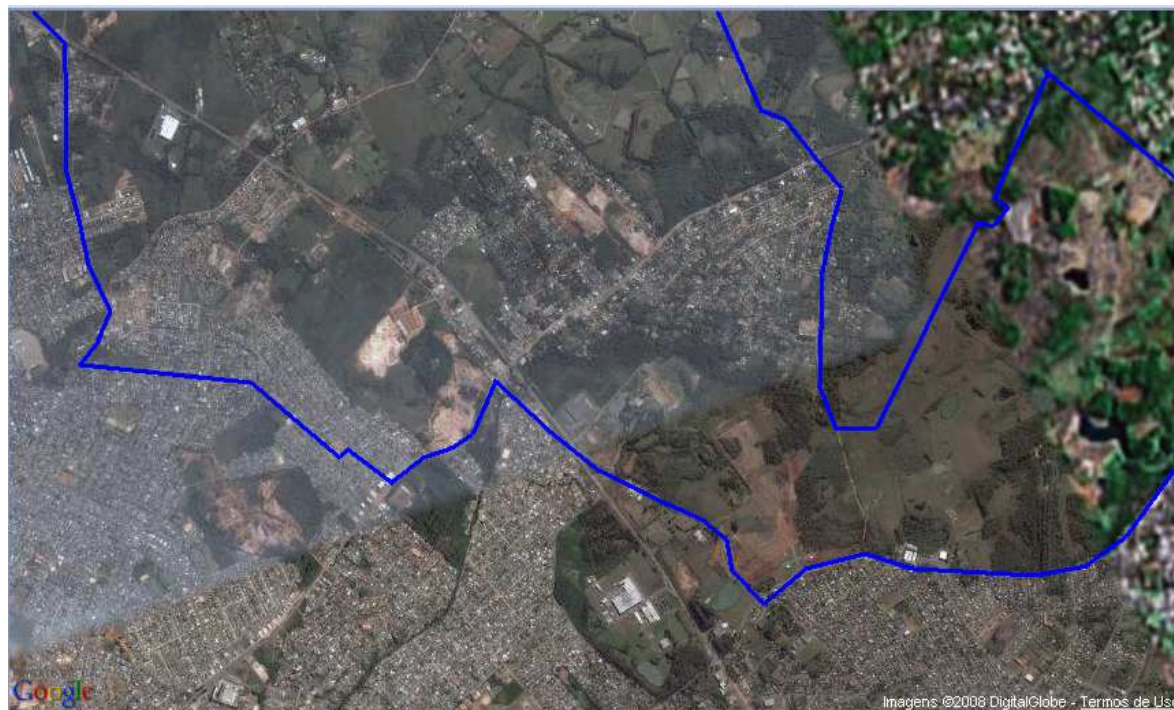


NOTA: 1 – Escola Maria Imaculada; 2 – Escola Estadual Visconde do Rio Branco; 3 – Escola Estadual Antônio Francisco Lisboa; 4 – Trensurb – Estação Niterói/UniRitter; 5 – Centro Universitário Ritter dos Reis; 6 – Trensurb – Estação Fátima; 7 – 5º Comando Aéreo Regional.

## GRAVAT06 ITACOLOMI



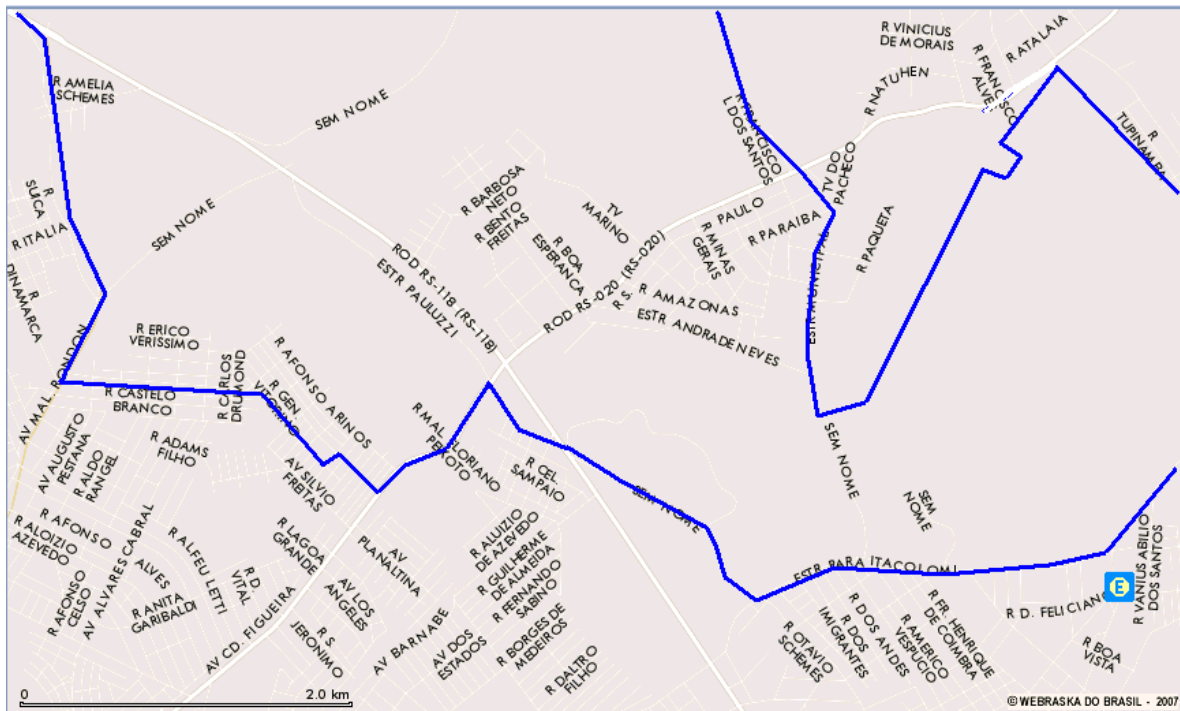
## GRAVAT06 ITACOLOMI (parte) - Satélite







## GRAVAT06 ITACOLOMI (parte) - Estacionamentos



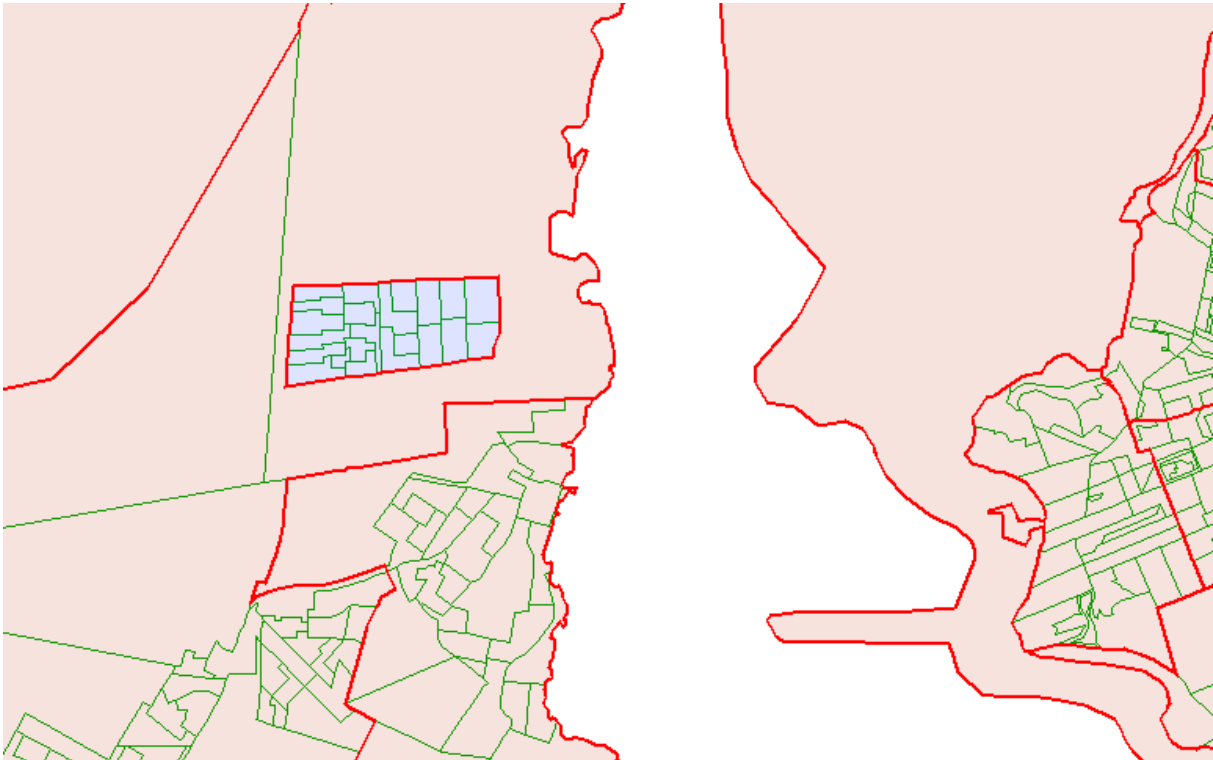
## GRAVAT06 ITACOLOMI (parte) - Delegacias







**GUAI02 COHAB**



**GUAI02 COHAB - Satélite**







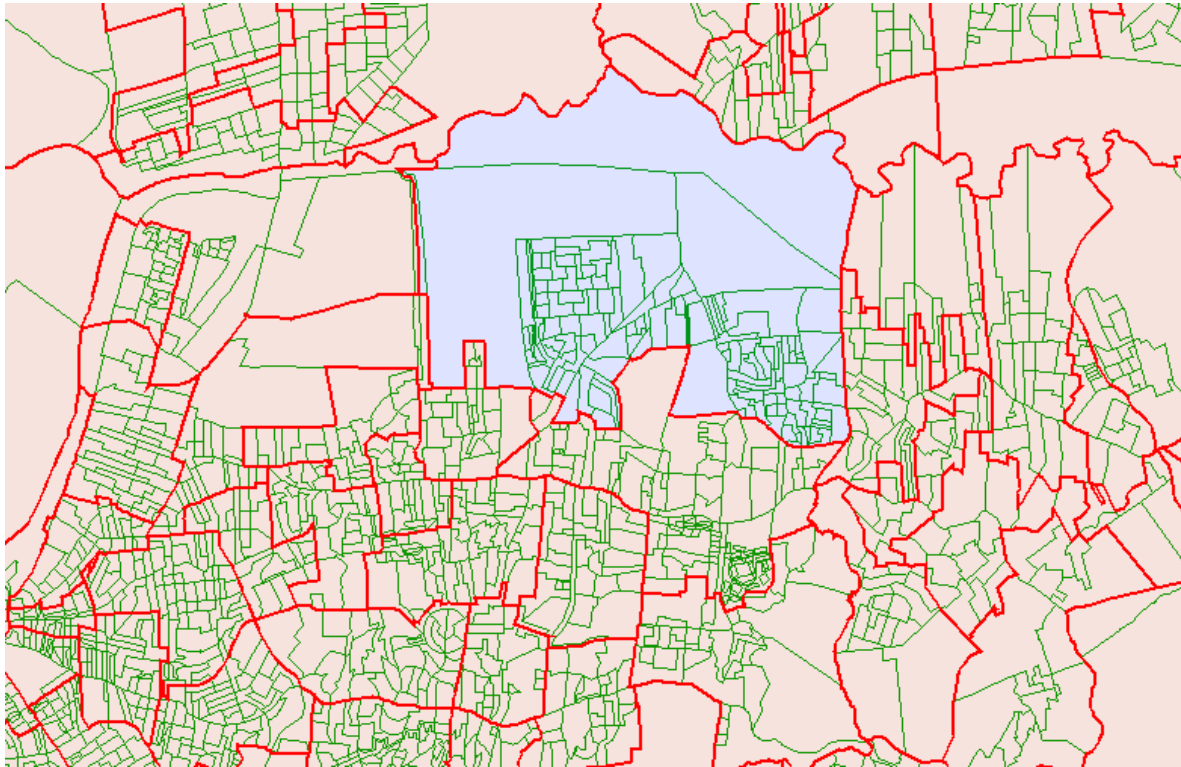
## GUAI02 COHAB - Informações



NOTA: 1 – Escola Estadual Dr. Rui Coelho Gonçalves; 2 – Escola Estadual Aglae Kael; 3 – Posto de Saúde Municipal; 4 – BR 116.



## POA23 SARANDI



## POA23 SARANDI (parcial) - Satélite



## POA23 SARANDI (parcial) - Híbrido



## POA23 SARANDI (parcial) - Bancos

