

Apêndice 2.14B

Ilustração do tipo operário moderno*

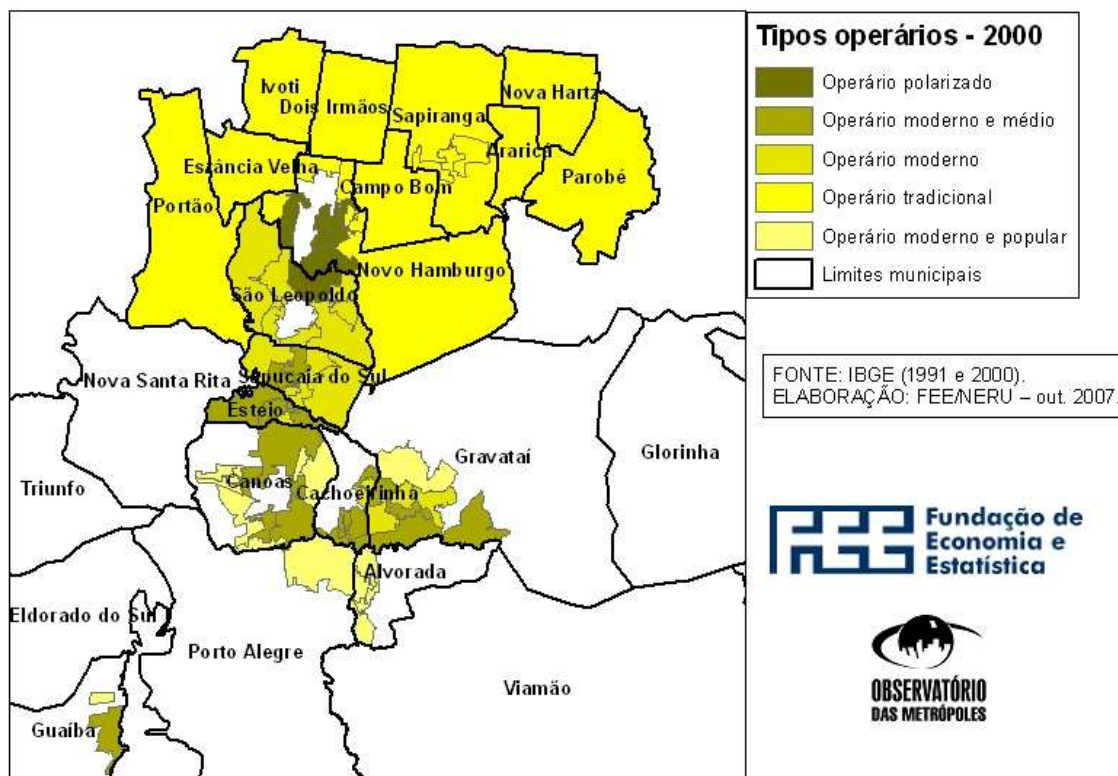
Ao todo, esse tipo reunia 11 Áreas de Expansão da Amostra (AEDs) e 9,05% dos ocupados metropolitanos em 2000. Essas áreas estão distribuídas pelos Municípios de São Leopoldo, Sapucaia do Sul, Gravataí, Cachoeirinha e Esteio. Abaixo, apresentam-se a localização dessas AEDs na Região Metropolitana de Porto Alegre (RMPA) e, na seqüência, a figura de cada uma classificada no tipo operário moderno, em 2000, levando-se em consideração o total de 156 áreas distribuídas nos 22 municípios da Região, que permitiu comparação com a situação de 1991.

Para qualificar as AEDs desse tipo foi feita a identificação, por imagem de satélite, de sua localização no território, destacando-se o sistema viário e alguns equipamentos e serviços dentro da AED ou no seu entorno, tais como bancos, hospitais, *shopping centers*, restaurantes, estacionamentos, postos de saúde, delegacias, parques e praças e outras informações. A idéia básica é a de que, quanto maior for a disponibilidade desses equipamentos, maiores serão as possibilidades de acesso dos moradores nas áreas a uma boa qualidade de vida.

As imagens foram capturadas no endereço <<http://wikimapia.org>>, e os serviços e equipamentos foram retirados do Hagah <<http://www.hagah.com.br>>, com acessos a esses *sites* no período entre outubro de 2007 e março de 2008.

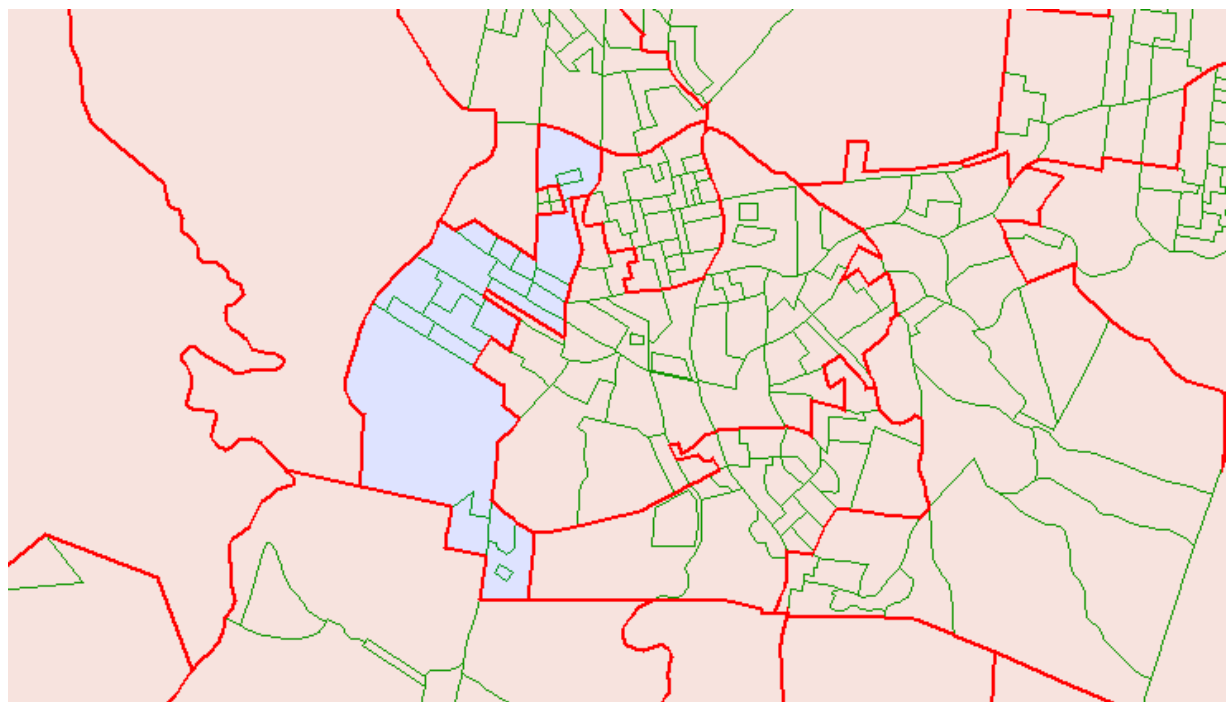
A descrição dos bairros, ou das parcelas de bairros compreendidas no perímetro da AED, encontra-se no **Apêndice 2.1**.

Tendo em vista a quantidade de AEDs que conformam esse tipo, o conteúdo deste apêndice constitui uma seqüência do **Apêndice 2.15 A**.



* O trabalho de capturar as imagens e de delimitar as AEDs foi realizado por Rodrigo Wienskowski Araújo, estagiário de Geografia do Núcleo de Estudos Regionais e Urbanos da Fundação de Economia e Estatística.

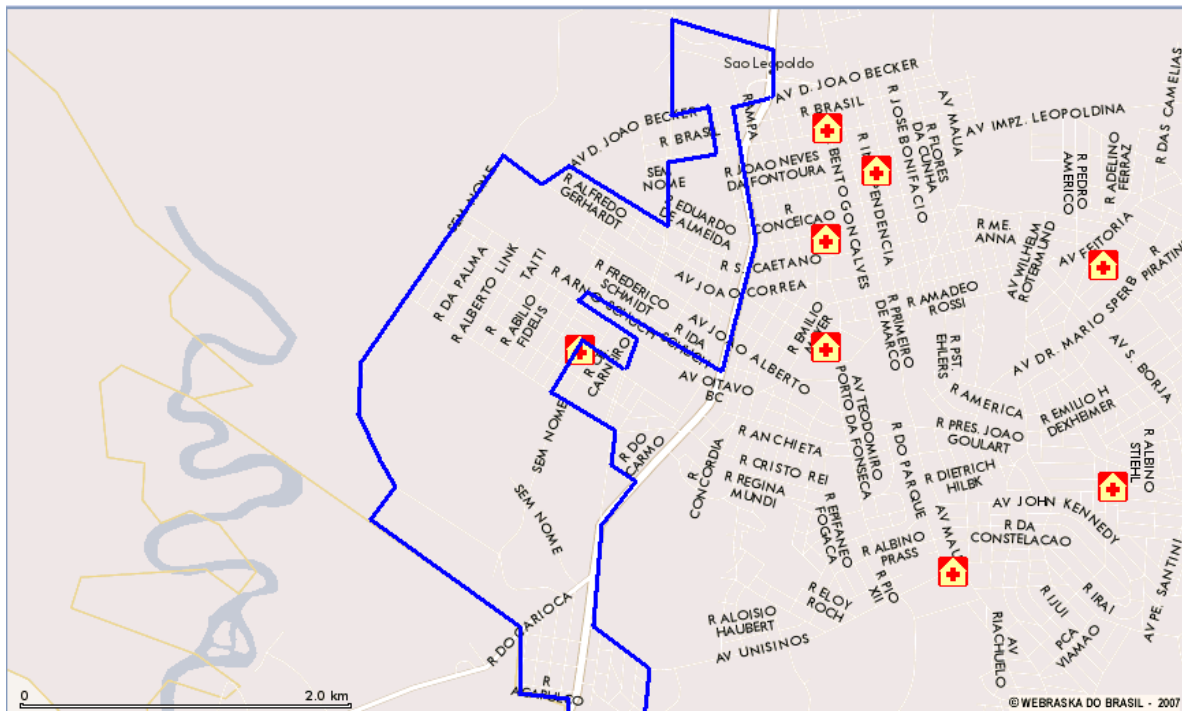
SLEO01 VICENTINA



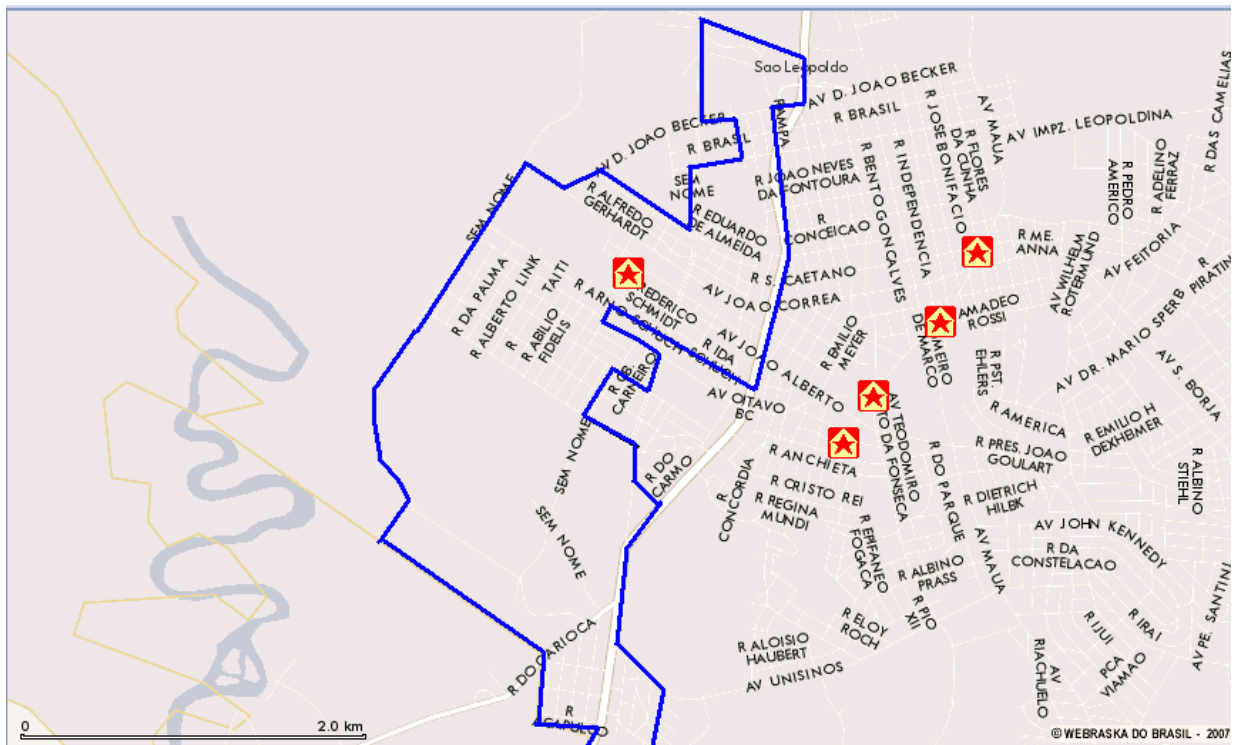
SLEO01 VICENTINA - Satélite



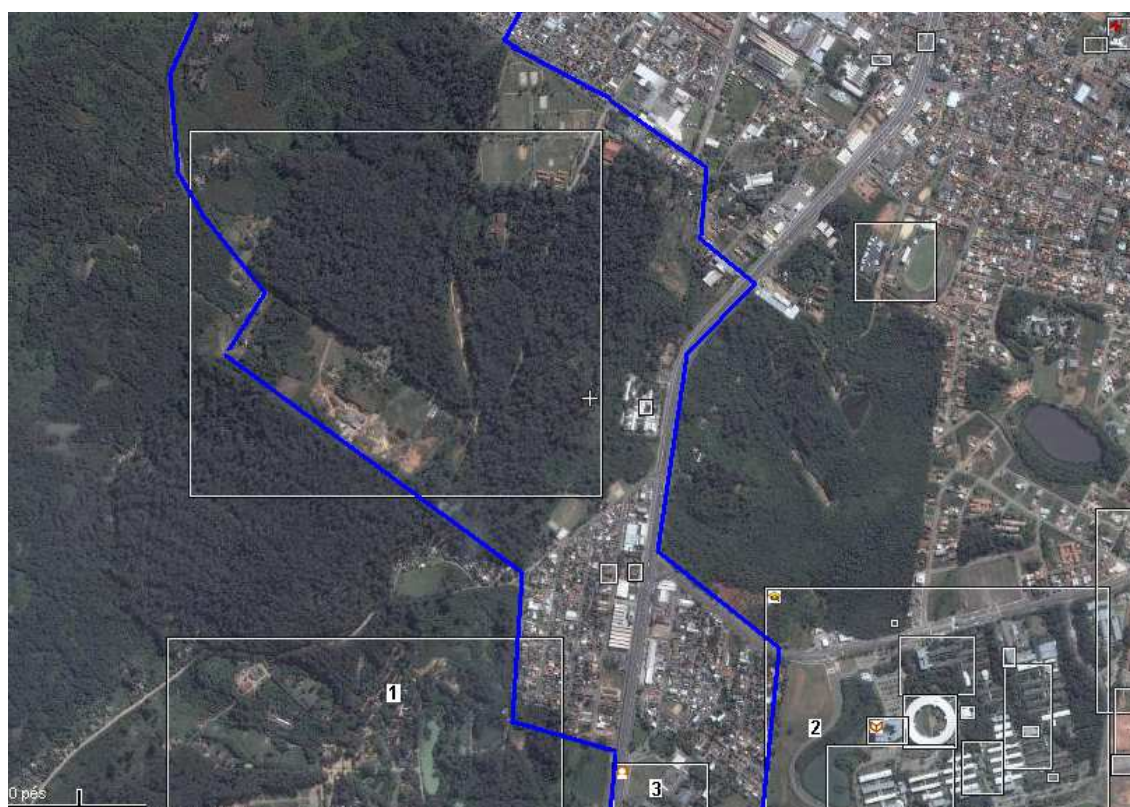
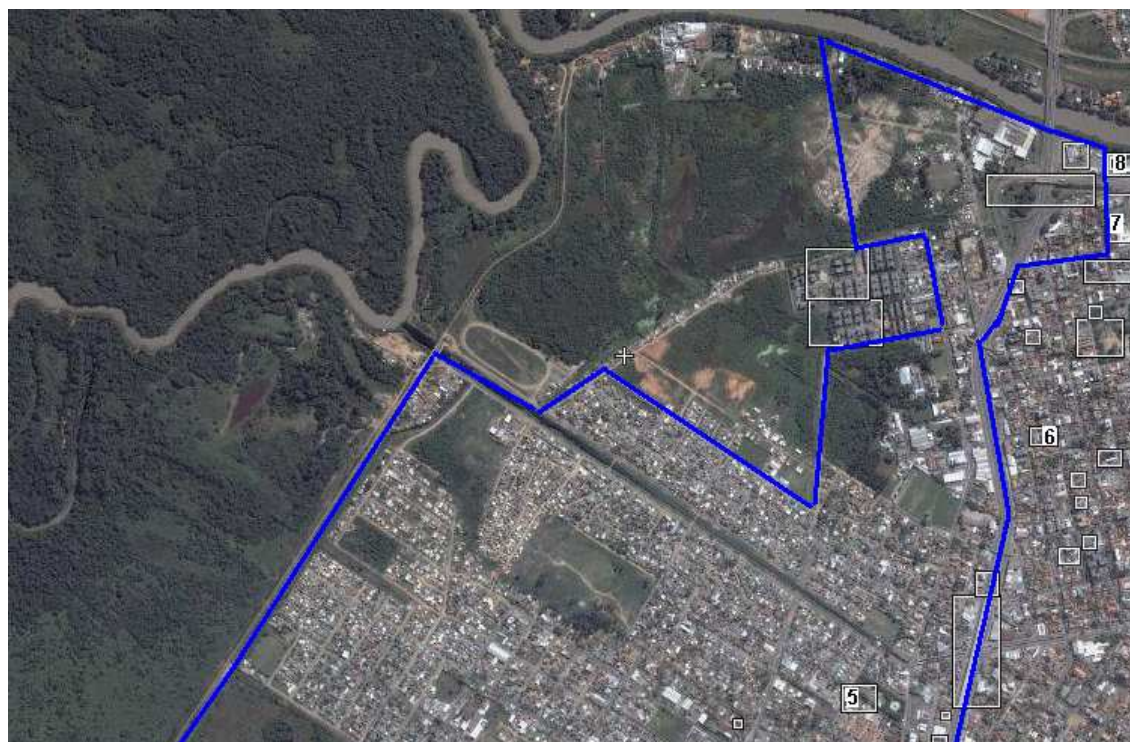
SLEO01 VICENTINA - Postos de Saúde



SLEO01 VICENTINA - Delegacias

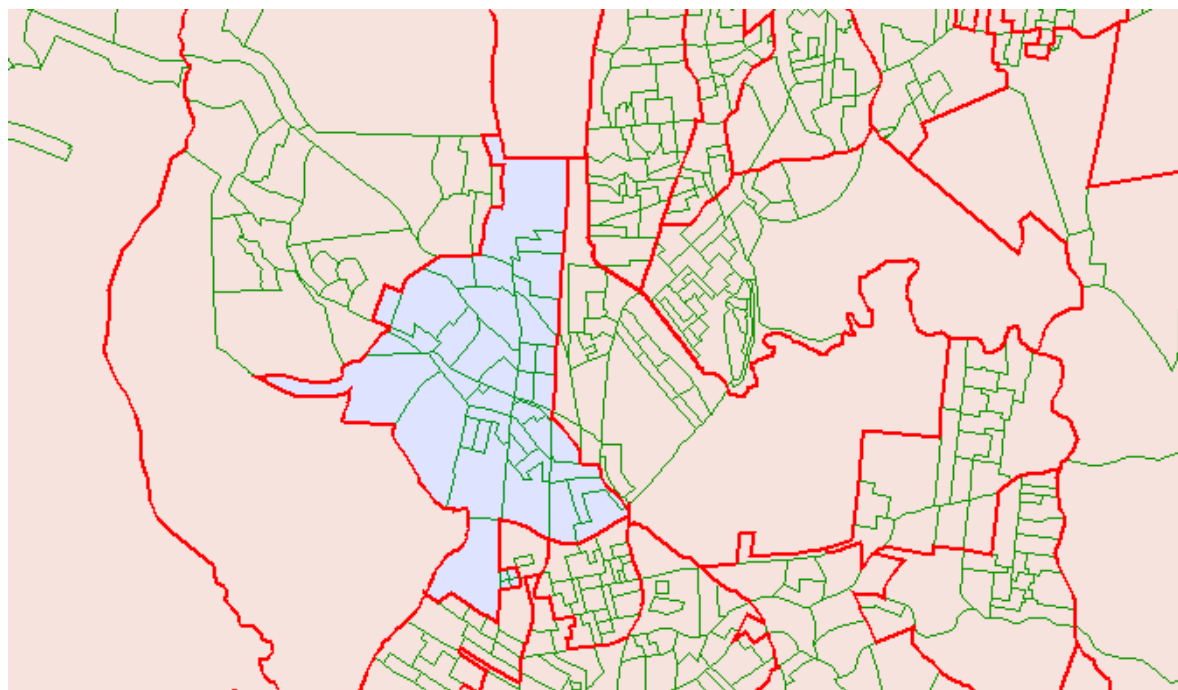


SLEO01 VICENTINA (detalhes)- Informações

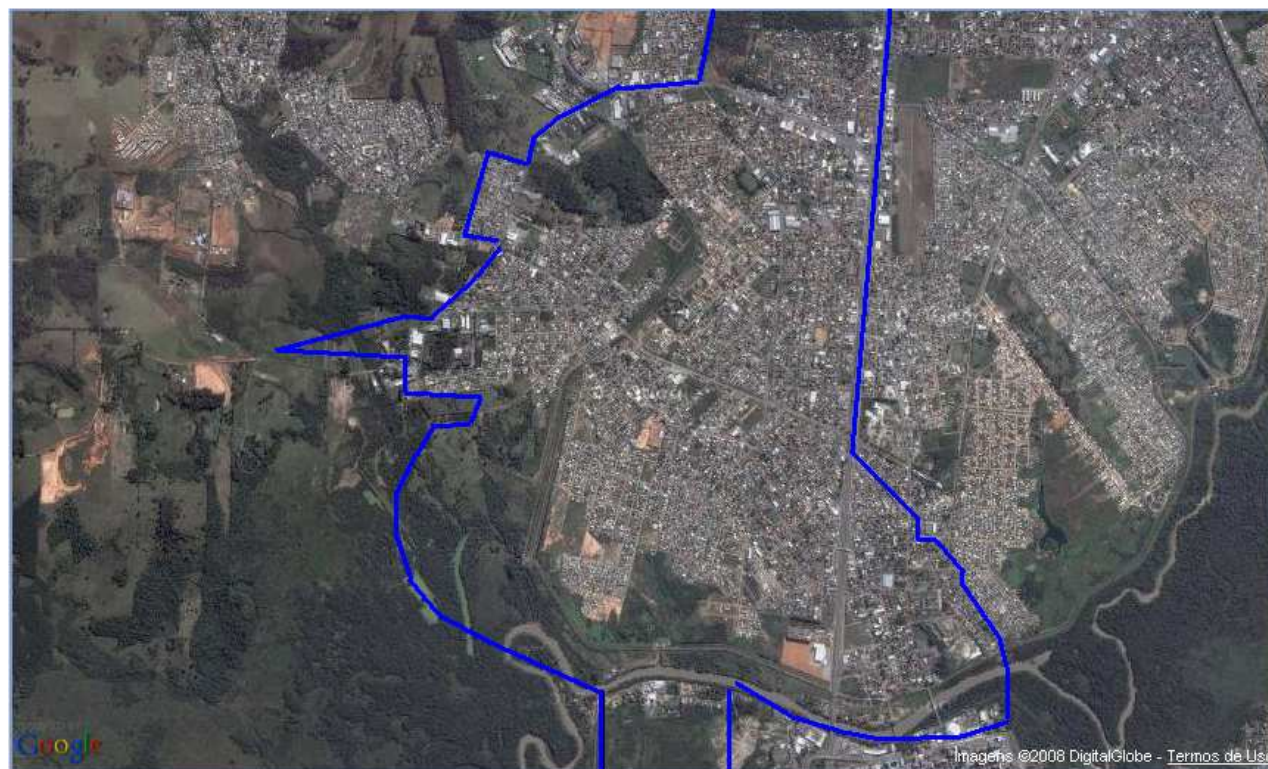


NOTA: 1 – Parque Zoológico de Sapucaia do Sul; 2 – Universidade do Vale do Rio dos Sinos; 3 – Colégio Luterano Concórdia; 4 – Hospital Centenário; 5 – Estação de Tratamento de Esgoto; 6 – Escola Estadual Villa-Lobos; 7 – Centro Comercial São Leopoldo; 8 – Estação Rodoviária de São Leopoldo.

SLEO02 SCHARLAU



SLEO02 SCHARLAU - Satélite

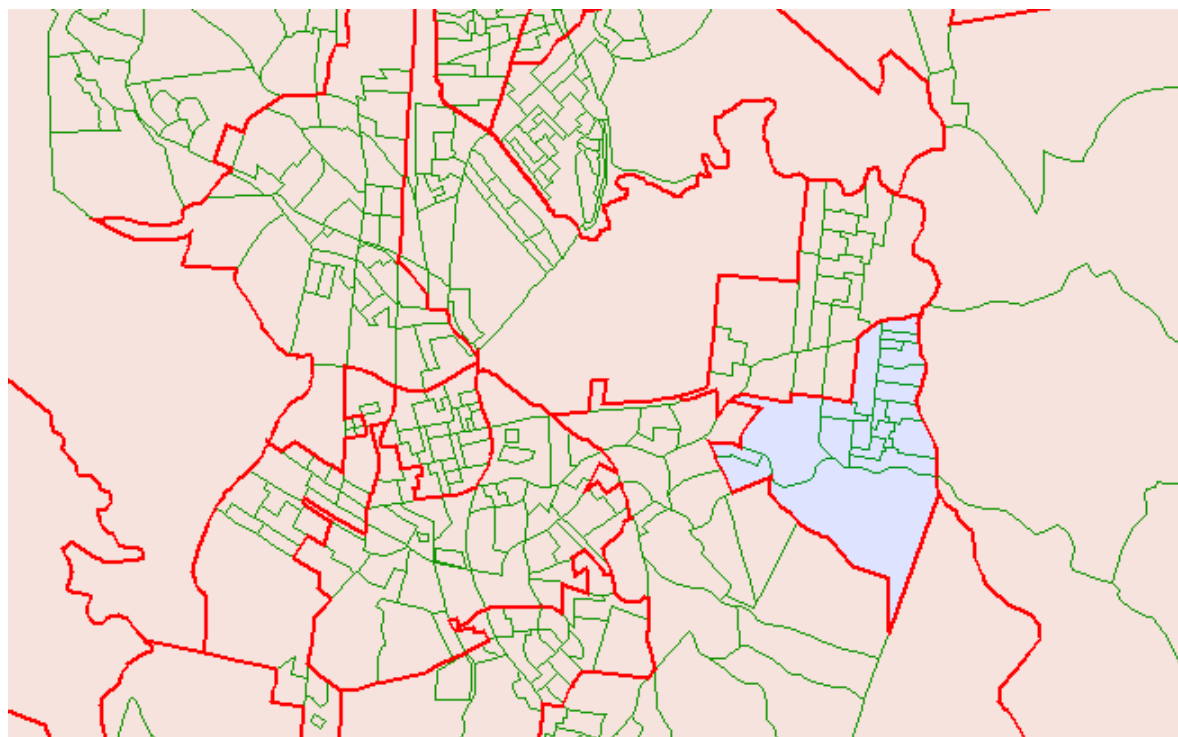


SLEO02 SCHARLAU - Informações

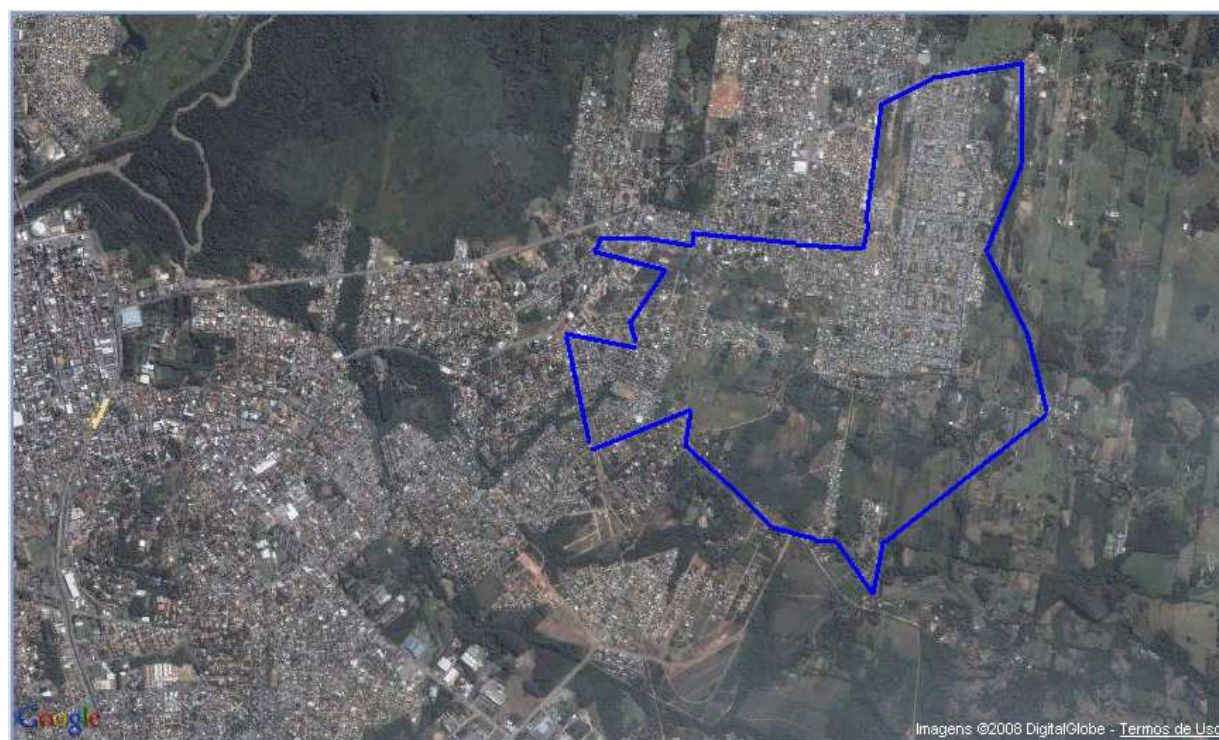


NOTA: 1 – Escola Estadual Mário Sperb; 2 – Escola Municipal Otília Carvalho Rieth; 3 – Polícia Rodoviária Federal; 4 – Área do antigo Aeroclube de São Leopoldo; 5 – Colégio Divino Mestre; 6 – Colégio Sagrado Coração de Jesus; 7 – Escola Emílio Sander.

SLEO03 CAMPESTRE



SLEO03 CAMPESTRE - Satélite



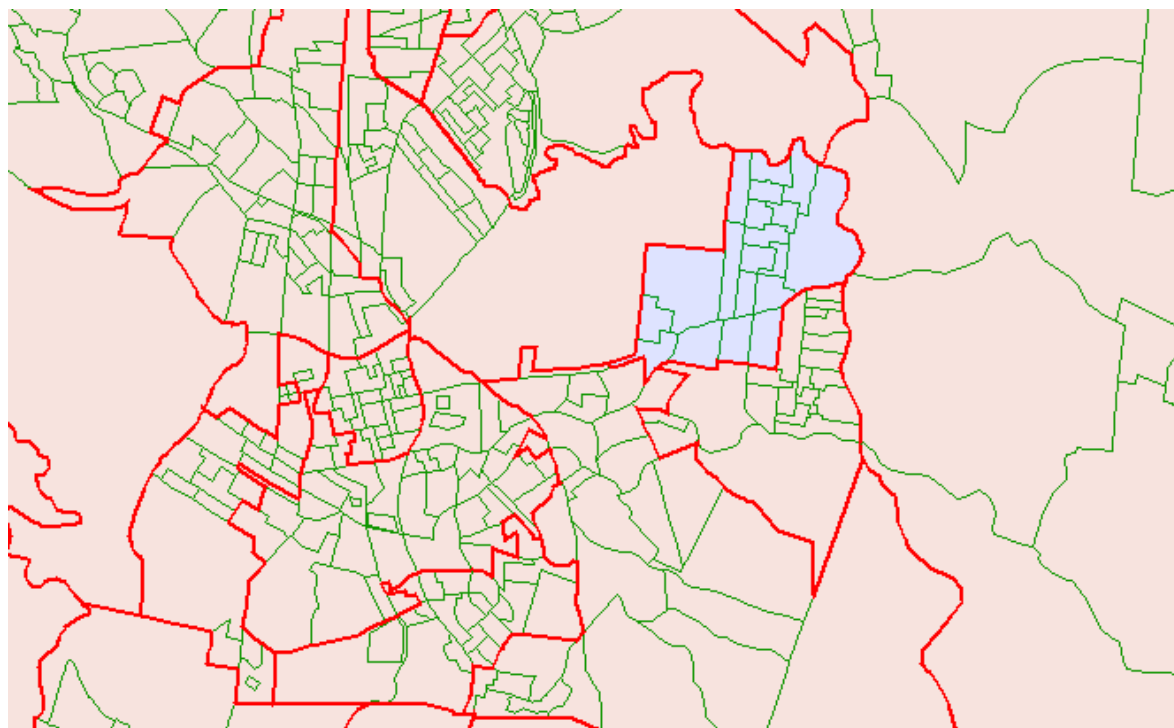
SLEO03 CAMPESTRE - Híbrido



SLEO03 CAMPESTRE - Bancos



SLEO04 FEITORIA



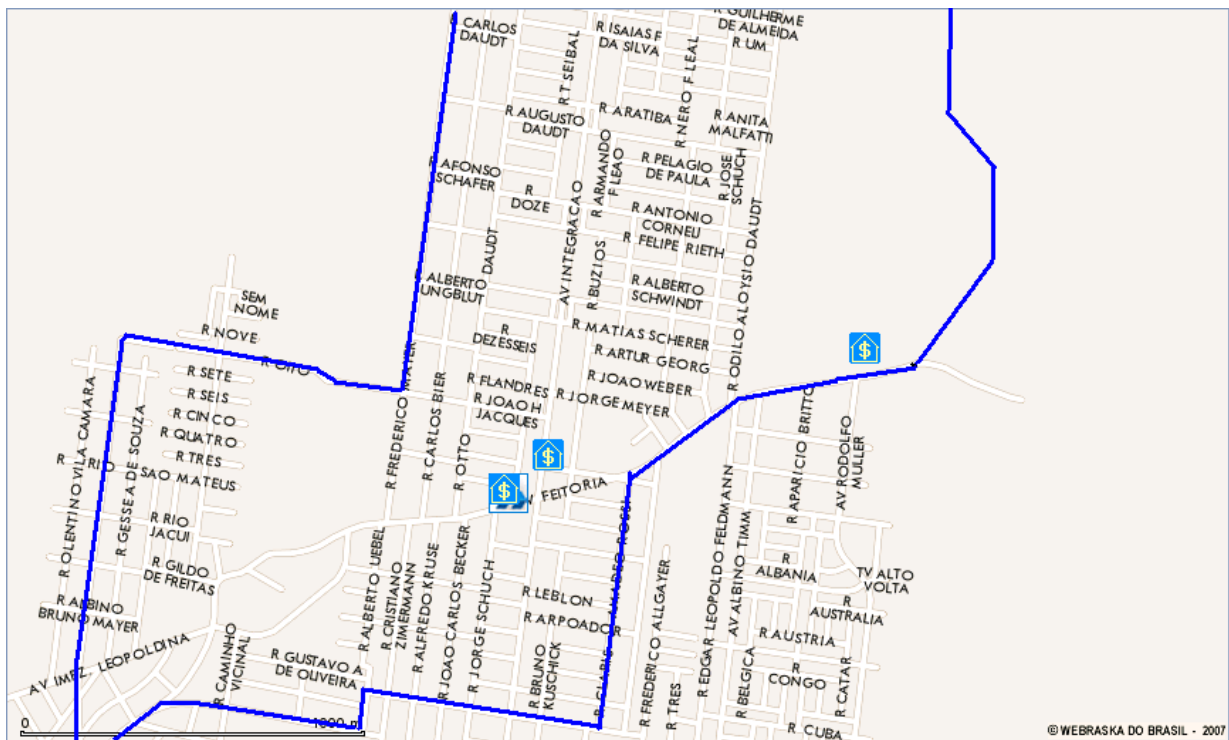
SLEO04 FEITORIA (detalhe) - Satélite



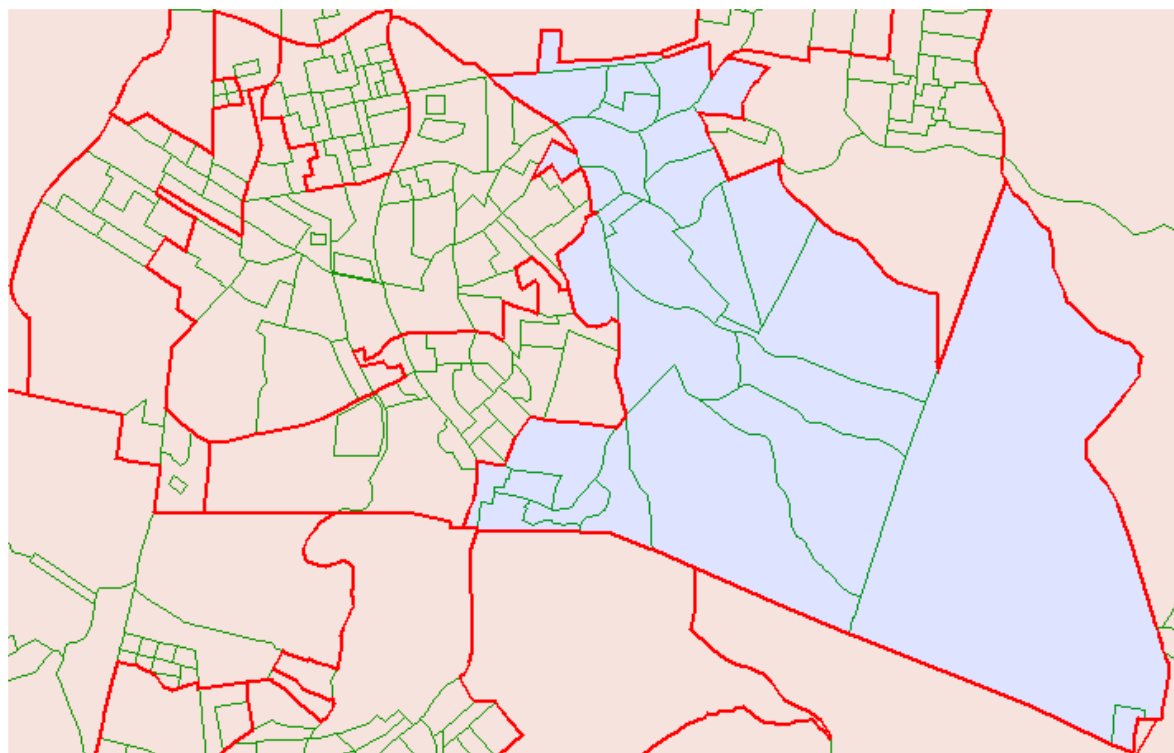
SLEO04 FEITORIA (detalhe) - Híbrido



SLEO04 FEITORIA (detalhe) - Bancos



SLEO05 PINHEIRO



SLEO05 PINHEIRO (detalhe) - Satélite



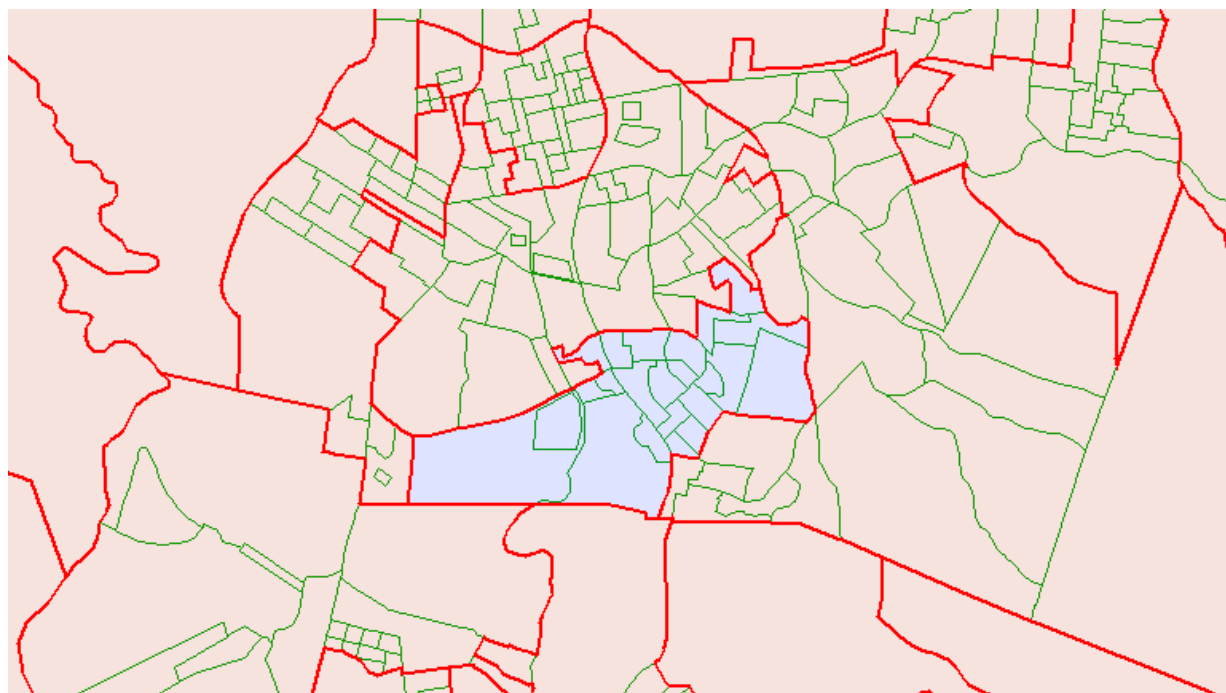
SLEO05 PINHEIRO (detalhe) - Híbrido



SLEO05 PINHEIRO (detalhe) - Bancos



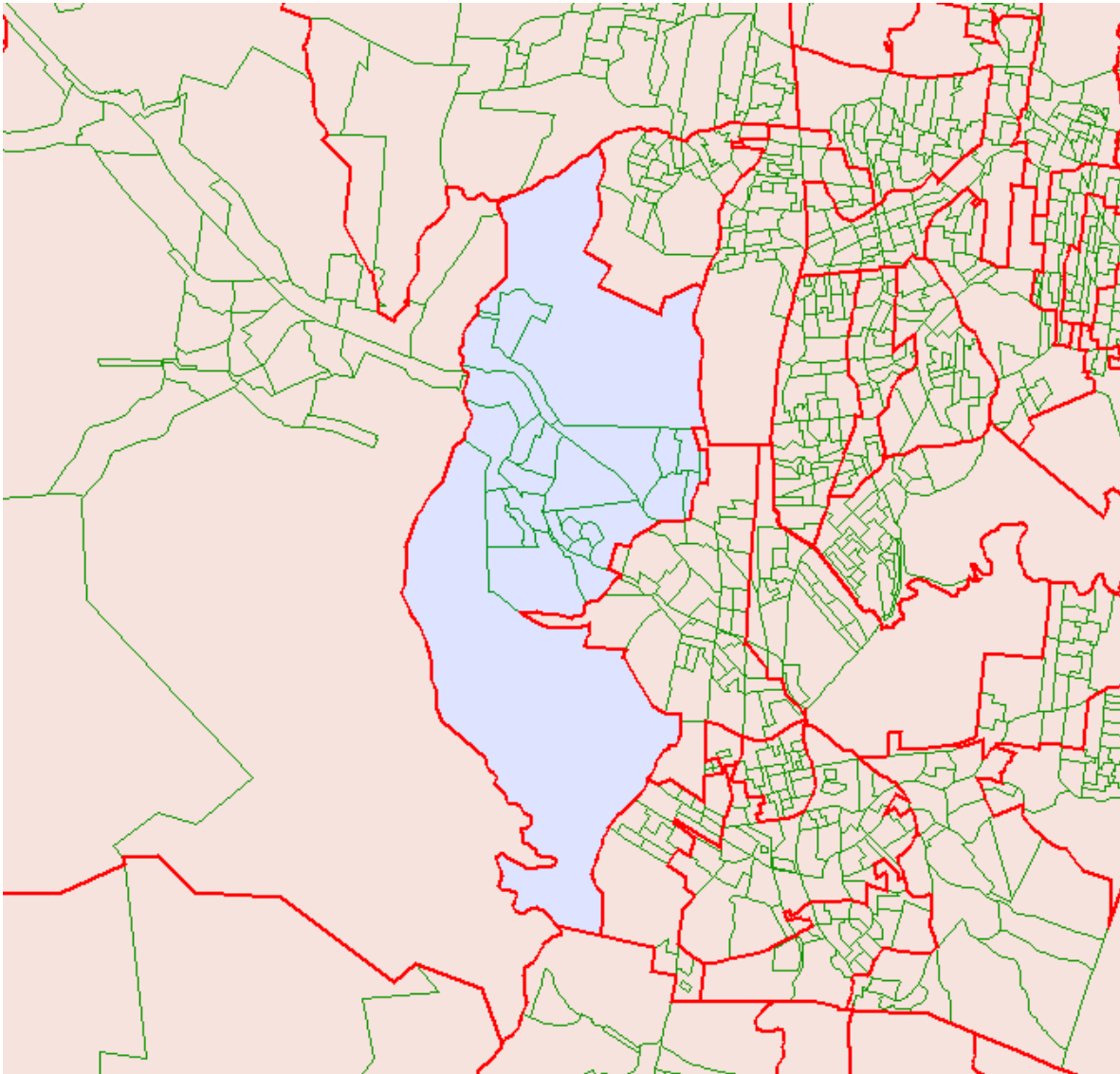
SLEO06 UNISINOS



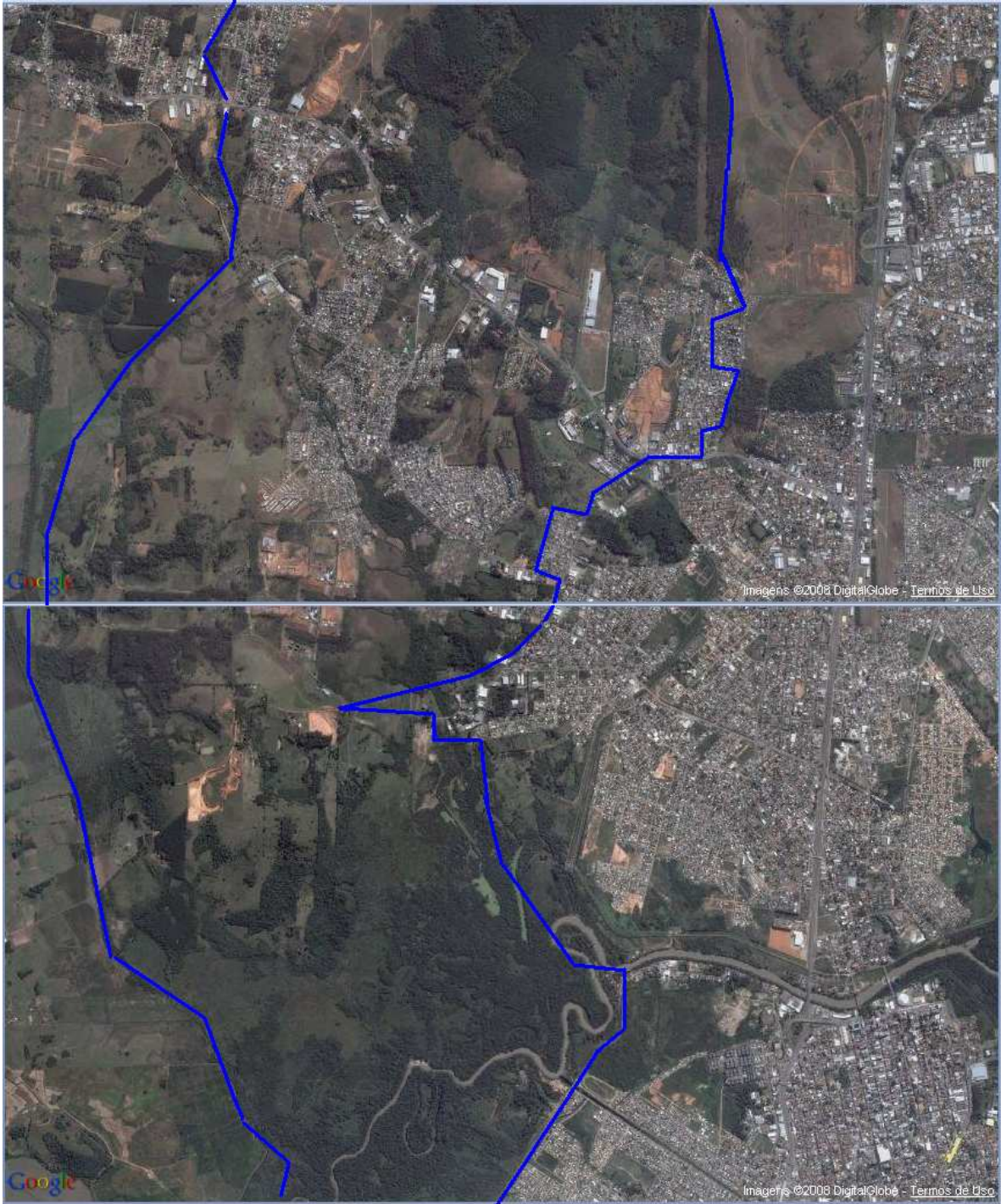
SLEO06 UNISINOS - Satélite



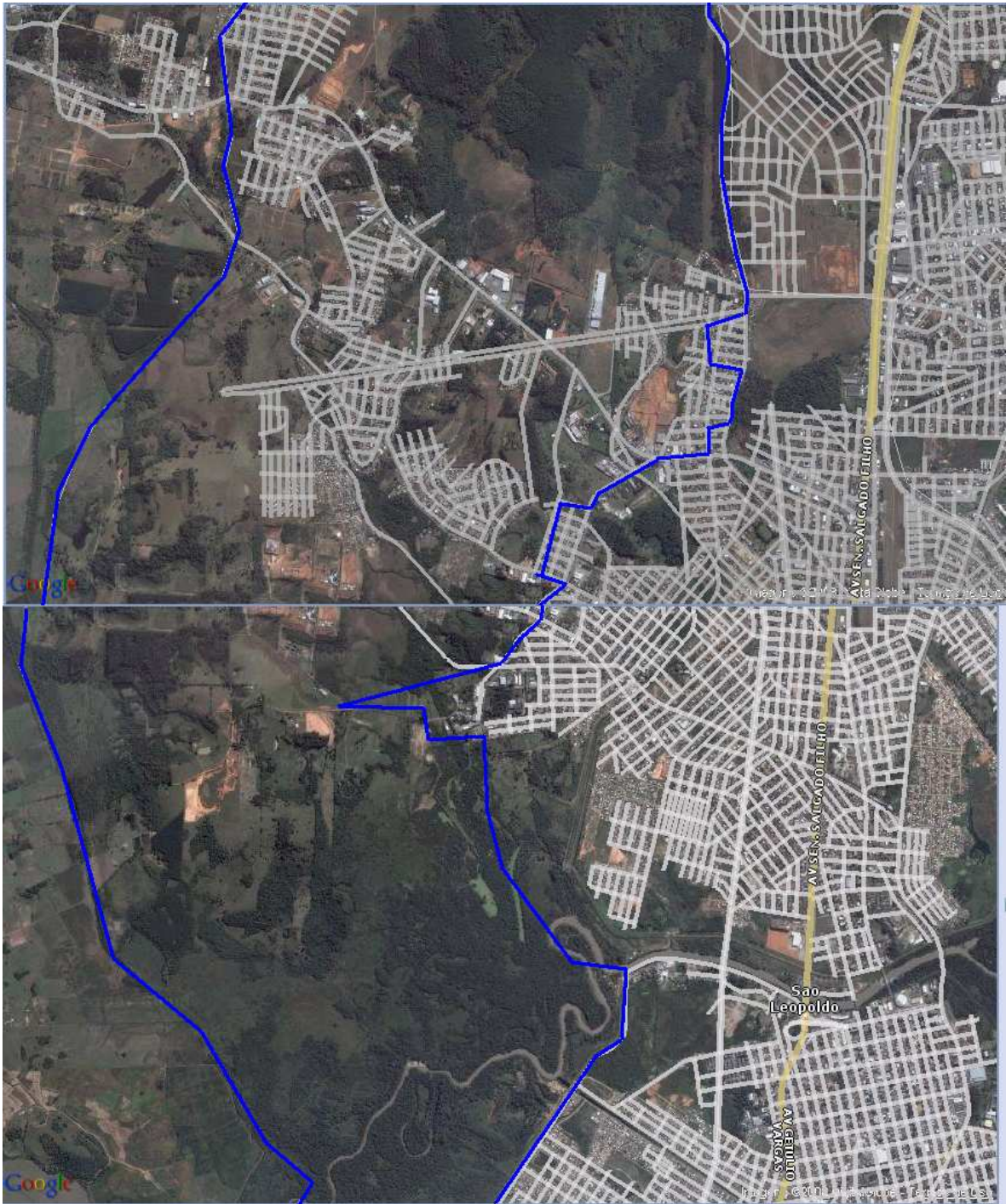
SLEO08 BOA VISTA



SLEO08 BOA VISTA - Satélite



SLEO08 BOA VISTA - Híbrido



SLEO08 BOA VISTA - Delegacias



SLEO08 BOA VISTA (detalhe)- Informações



NOTA: 1 – Escola Emílio Sander; 2 – Escola Estadual Mário Sperb; 3 – Escola Municipal Otília Carvalho Rieth; 4 – Colégio Divino Mestre; 5 – Colégio Sagrado Coração de Jesus.